

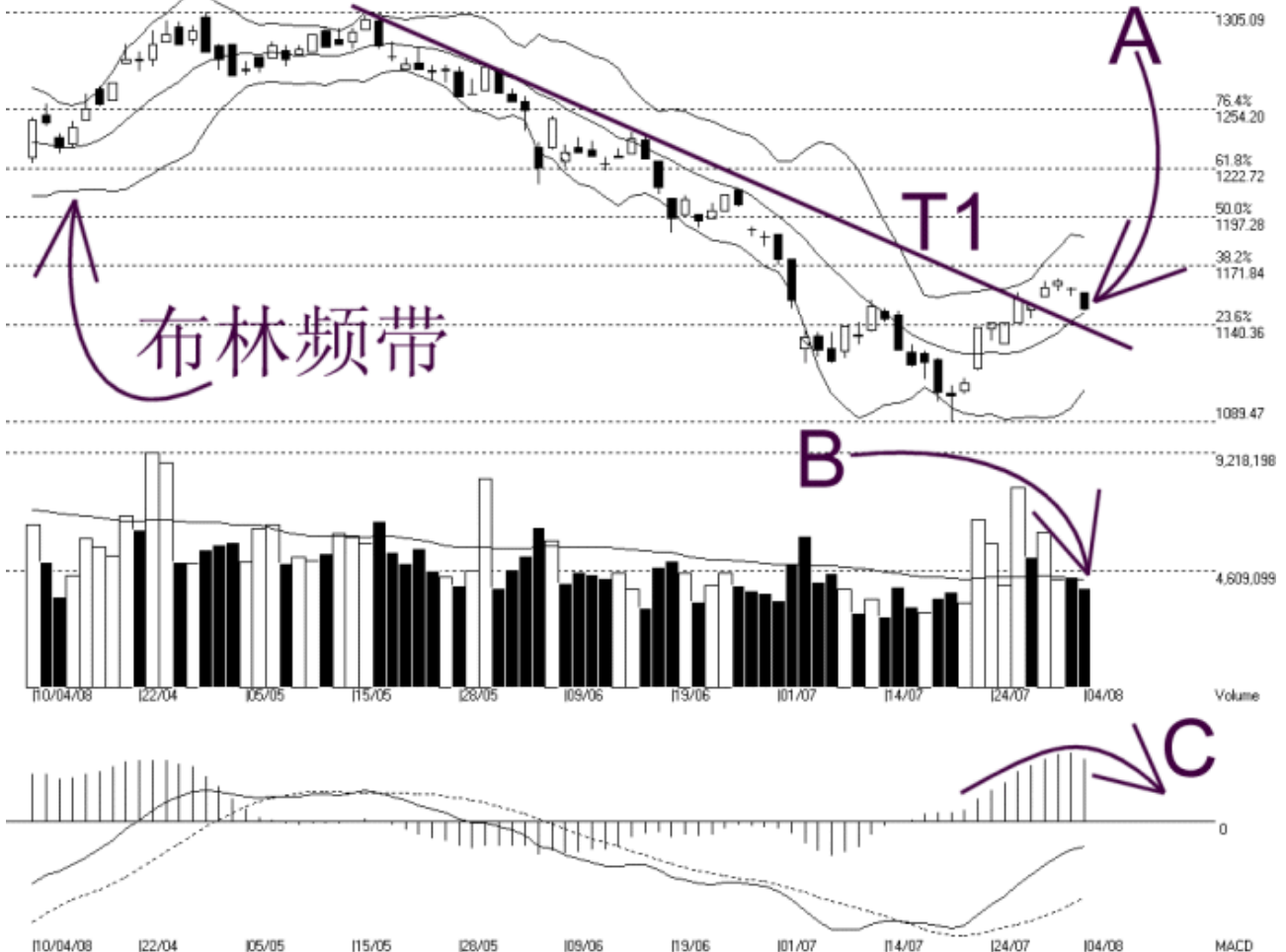


网页: www.straitsindex.com
 电邮: info@straitsindex.com
 电话: 03-8941 6828 (热线)
 海峡指数(马)私人有限公司
 自 1998 年为投资者提供技术分析图表



吉隆坡综合指数 KLCI 04-08-2008

Open:1157.490 High:1157.550 Low:1147.740 Close:1148.680 -10.420(-0.9%) Volume:3,882,076 (-406527,-9.5%)
 COMPOSITE INDEX [COMPOSITE] 10/04/2008 - 04/08/2008 Ticks-80 { Indices } Bollinger Band(10,2) -12% · MACD(12,26,9) Daily (Fibo)
 Created with WinChart (TM), Copyright (C) Straits Index (M) Sdn Bhd



如图中箭头 A 所示，综合指数再度回调，下跌 10.42 点至 1148.68 点，在上周提到的布林中频带（Bollinger Middle Band）获得扶持，所以布林中频带继续的成为综指接下来的动态支持线，综指再下一道的支持水平为 1140 点的胜图自动费氏线，阻力水平则是 1172 点的胜图自动费氏线。

通常在综指上扬突破了如 T1 的下降趋势线（Descending Trend Line）阻力后，综指会有回调至 T1 这趋势线的惯性，若综指能在 T1 获得扶持的话，那综指将有望更上一层楼。如图所示，由于布林频带（Bollinger Band）收窄 12%，所以综指现在正处于一个继续调整的格局内，直到布林频带再度打开为止。

如图中箭头 B 所示，马股的成交量减少 9.5%，使到成交量低于 40 天成交量移动平均线的水平，这显示投资者在综指出现技术调整时选择了离场观望。若成交量短期内并未增加至 40 天平均值以上的话，那综指将有出现横摆巩固，甚至再度出现淡静的格局。

如图中 C 圈所示，平均乖离的振荡指标（MACD Histogram）目前正形成一个圆顶（Round Top）的形状，这表示综指的短期走势正处于一个技术调整的格局，直到振荡指标形成一个相对的圆底（Round Bottom）形状为止，届时综指将有望再度出现短期上扬的趋势。

© 2008 Straits Index (M) Sdn Bhd

www.straitsindex.com

WinChart – Designed by investor for investors, since 1998