

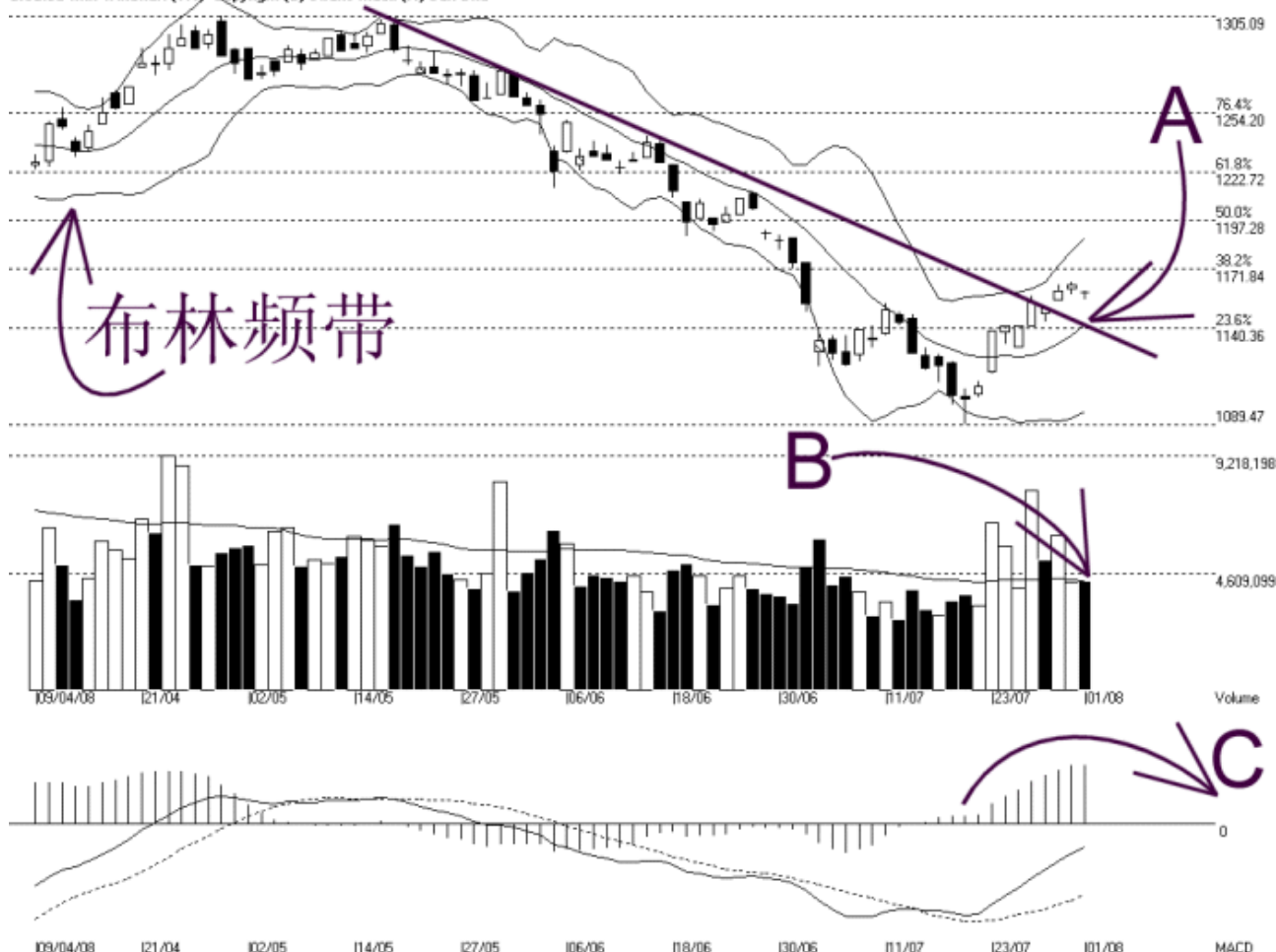


网页: www.straitsindex.com
 电邮: info@straitsindex.com
 电话: 03-8941 6828 (热线)
 海峡指数(马)私人有限公司
 自 1998 年为投资者提供技术分析图表



吉隆坡综合指数 KLCI 01-08-2008

Open:1159.350 High:1160.110 Low:1155.150 Close:1159.100 -3.99(-0.3%) Volume:4,288,603 (+57289.14%)
 COMPOSITE INDEX [COMPOSITE] 09/04/2008 - 01/08/2008 Ticks-80 (Indices) Bollinger Band(10,2) 3% - MACD(12,26,9) Daily (Fibo) 01-8-2008 17:18:58
 Created with WinChart (TM) Copyright (C) Straits Index (M) Sdn Bhd



如图所示，综合指数下滑了 3.99 点，以 1159.10 点挂收，由于综指形成一个小阴阳烛（Candlestick），这显示综指目前走势暂时不确定。如图所示，综指当前的支持水平落在 1140 点的胜图自动费氏线，阻力水平则是 1172 点的胜图自动费氏线。

如图中箭头 A 所示，T1 这趋势线（Descending）与布林中频带（Bollinger Middle Band）重叠，这显示这将是综指接下来强而有力的支持水平。通常当综指上扬突破下降趋势线后，综指在向下调整时，若综指能在趋势线或布林中频带获得扶持的话，那综指是有望更上一层楼的。

如图中箭头 B 所示，马股的成交量稍微增加 1.4%，继续的维持在 40 天成交量移动平均线（VMA）的水平，这显示整体市场继续的处于一个健康的交投量，这对综指转强接下来是有利的。

如图所示，平均乖离的振荡指标（MACD Histogram）继续的正值区域上，这显示综指近期已经处于短期上扬的格局中。无论如何，若振荡指标形成如图中箭头 C 所示的圆顶（Round Top），那综指届时将会出现技术调整。

© 2008 Straits Index (M) Sdn Bhd

www.straitsindex.com

WinChart – Designed by investor for investors, since 1998