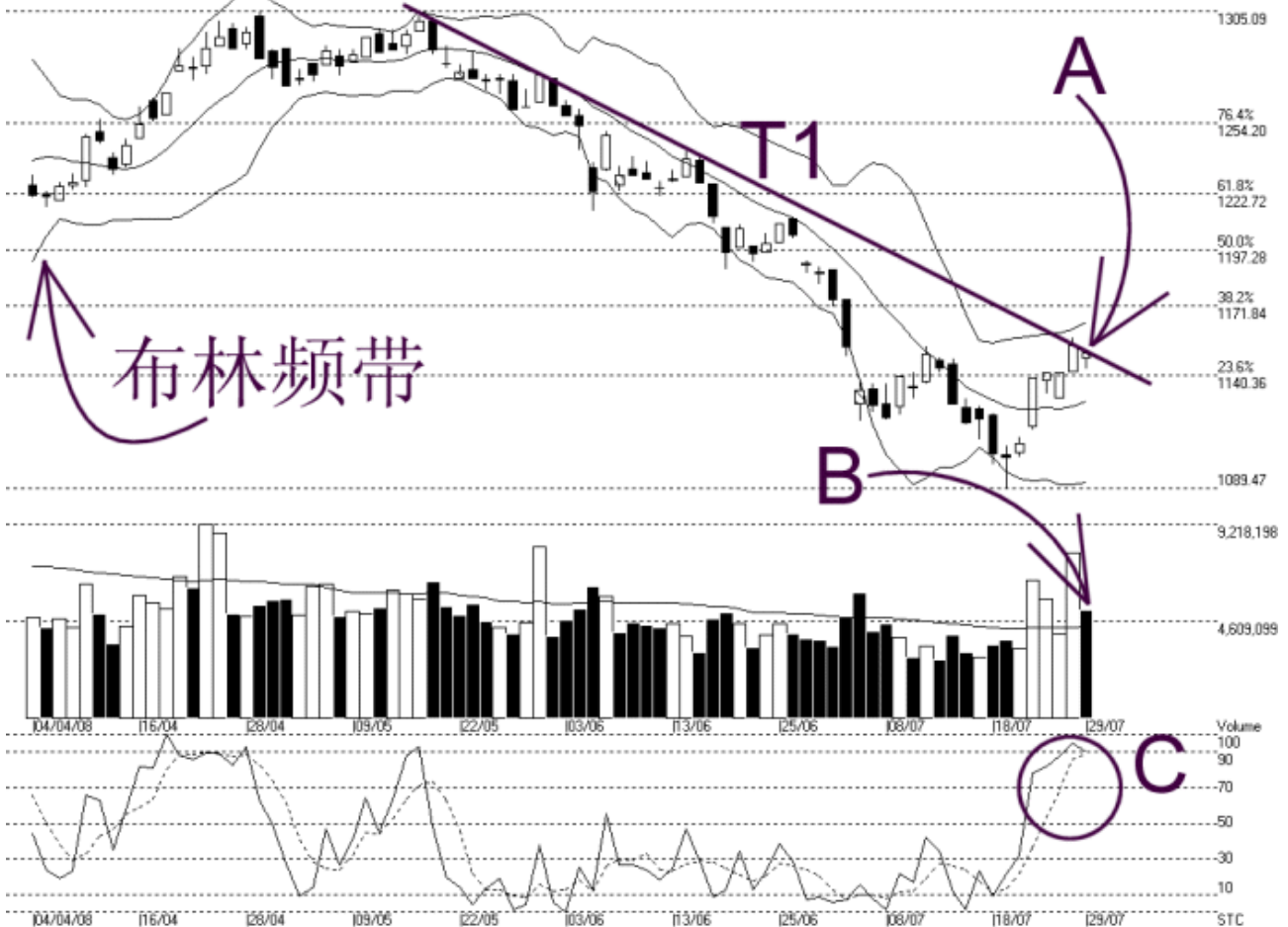


## 吉隆坡综合指数 KLCI 29-07-2008

Open:1148.530 High:1150.800 Low:1143.550 Close:1150.800 -3.290(-0.3%) Volume:5,141,865 (-2708235,-34.5%)  
 COMPOSITE INDEX [COMPOSITE] 04/04/2008 - 29/07/2008 Ticks-80 { Indices } Bollinger Band(10,2) 4% - STC(9,3) %K-90.01, %D-88.82 (1.18) Daily (Fibo)  
 Created with WinChart (TM) Copyright (C) Straits Index (M) Sdn Bhd



如图中箭头 A 所示, 综合指数再度精确的在 T1 的下降趋势线 (Descending Trend Line) 遇到阻力, 所以 T1 趋势线继续的成为综指当前的阻力线, 若综指能上扬突破 T1 的话, 那综指才有望摆脱这跌势。

综指另一道阻力水平是落在 1172 点的胜图自动费氏线, 支持水平则是 1140 点的胜图自动费氏线。如图所示, 布林中频带 (Bollinger Middle Band) 也是综指的一道重要支持水平, 通常只要综指继续获得布林中频带扶持的话, 那综指将有望继续的转强。

如图中箭头 B 所示, 马股的成交量减少 34.5%, 惟成交量还是成功的维持在 40 天成交量移动平均线 (VMA) 以上, 这表示整体市场仍然还是相当的活跃, 这对综指转强是有利的。

如图中 C 圈所示, 随机指标 (Stochastic) 目前继续的处于 70% 以上, 这表示综指的短期走势还是保持在涨势内, 所以综指目前只是出现了技术调整。无论如何, 若随机指标跌破 70% 水平的话, 那将意味着综指的短期涨势结束了。

[www.straitsindex.com](http://www.straitsindex.com)

*WinChart – Designed by investor for investors, since 1998*