

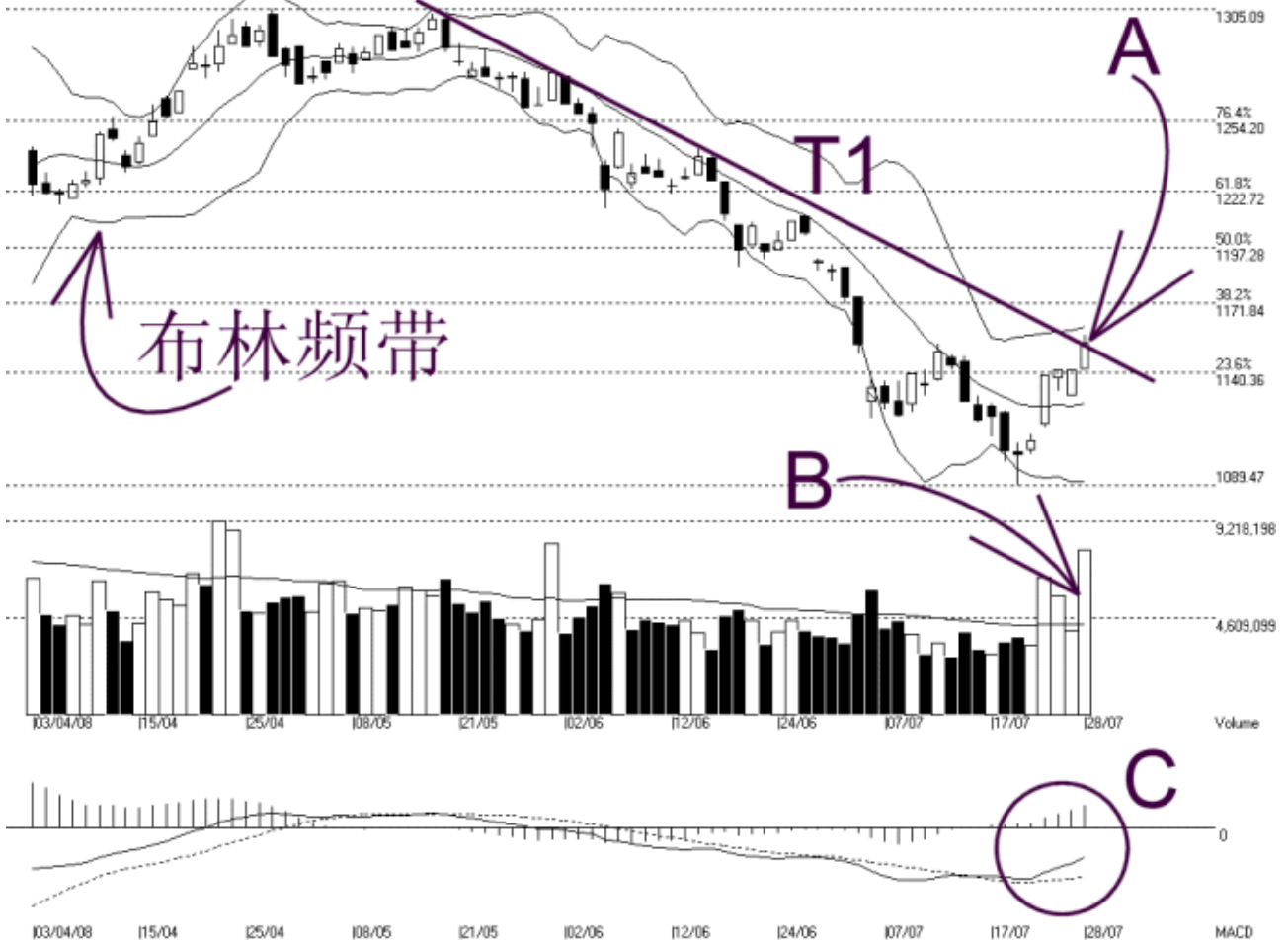


网页: www.straitsindex.com
 电邮: info@straitsindex.com
 电话: 03-8941 6828 (热线)
 海峡指数(马)私人有限公司
 自 1998 年为投资者提供技术分析图表



吉隆坡综合指数 KLCI 28-07-2008

Open:1142.070 High:1157.610 Low:1141.850 Close:1154.090 +12.340(1.1%) Volume:7,850,100 (+3839356.95.7%)
 COMPOSITE INDEX [COMPOSITE] 03/04/2008 - 28/07/2008 Ticks:-80 { Indices } Bollinger Band(10.2) 3% - MACD(12.26.9) Daily (Fibo)
 Created with WinChart (TM) Copyright (C) Straits Index (M) Sdn Bhd



如图所示，由于布林频带（Bollinger Band）继续的打开，而综合指数已经处于布林中频带（Bollinger Middle Band）以上了，所以综指再度上扬。如图所示，综指成功的处于 1140 点的胜图自动费氏线上，所以 1140 点继续的成为综指当前的支持水平，阻力水平则是 1172 点的 38.2% 胜图自动费氏线。

如图中箭头 A 所示，综指精确的在 T1 下降趋势线遇到阻碍，所以 T1 这下降趋势线继续的成为综指当前的动态阻力线，若综指接下来能上扬突破 T1 的话，那综指的后市将有望看高一线并且摆脱自 5 月中来的跌势。

如图中箭头 B 所示，马股的成交量暴涨 95.7%，使到成交量再度的处于 40 天成交量移动平均线（VMA）以上，这显示市场继续获得投资者的参与，这使到综指在更多的承接力量下再度上扬。通常若成交量能继续的处于 40 天平均值以上的话，那综指将有望继续稳健的转强。

如图中 C 圈所示，平均乖离（MACD）继续上扬，这表示综指的中期开始有回弹的现象。而平均乖离振荡指标（Histogram）则在正值区域上扬，这表示综指的短期走势继续的

属于技术反弹中，直到振荡指标形成一个圆顶（Round Top）为止。

© 2008 Straits Index (M) Sdn Bhd

www.straitsindex.com

WinChart – Designed by investor for investors, since 1998