

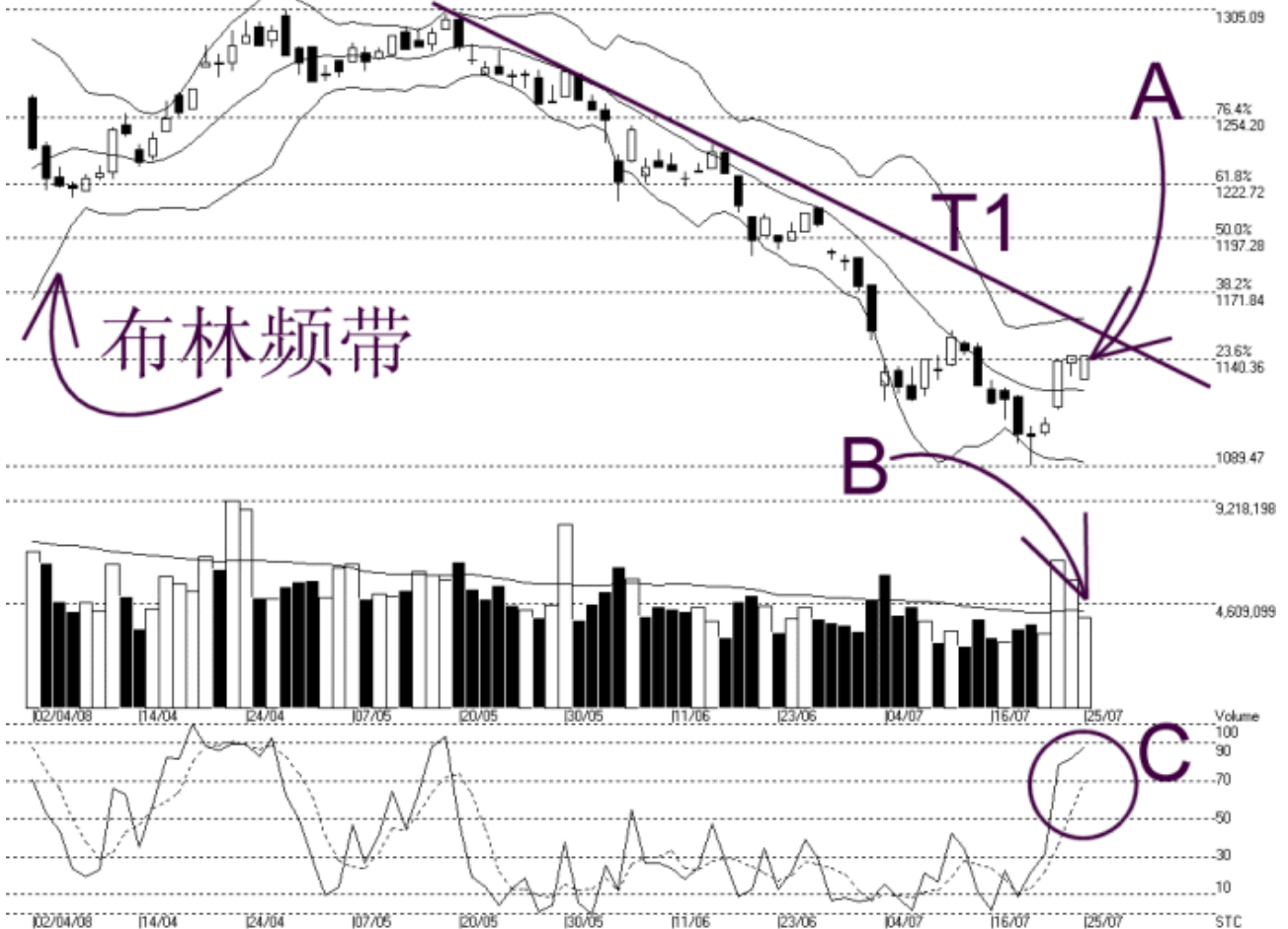


网页: www.straitsindex.com
 电邮: info@straitsindex.com
 电话: 03-8941 6828 (热线)
 海峡指数(马)私人有限公司
 自 1998 年为投资者提供技术分析图表



吉隆坡综合指数 KLCI 25-07-2008

Open:1130.460 High:1141.750 Low:1130.460 Close:1141.750 +0.160(0.0%) Volume:4,010,744 (-1656060,-29.2%)
 COMPOSITE INDEX [COMPOSITE] 02/04/2008 - 25/07/2008 Ticks:-80 { Indices } Bollinger Band(10,2) 3% - STC(9,3) %K:-88.27, %D:-69.58 (18.69) Daily (Fibo)
 Created with WinChart (TM) Copyright (C) Straits Index (M) Sdn Bhd



由于亚太地区股市纷纷出现套利回调，这使到综合指数开始下跌，惟综指在收市前收高，闭市微涨 0.16 点。如图中箭头 A 所示，综指闭市还是处于 1140 点的胜图自动费氏线，这表示 1140 点继续的成为综指当前的支持水平，阻力水平则是 1172 点的 38.2% 胜图自动费氏线。

如图所示，T1 下降趋势线 (Descending) 也将是综指将面对的阻力之一，若综指能上扬突破 T1 的话，那综指就能摆脱这两个月来的跌势了。布林频带 (Bollinger Band) 目前打开的幅度是 3%，所以虽然综指已经处于布林中频带 (Bollinger Middle Band) 以上，综指还是必须等到布林频带真正明显的打开为止。

如图中箭头 B 所示，马股的成交量减少了 29.2%，这使到成交量跌破了 40 天成交量移动平均线 (VMA)，这显示投资者仍然对后市抱着谨慎的态度。换句话说，成交量接下来必须增加达到 40 天平均值或以上，那综指才能保持这一个涨势。

如图中 C 圈所示，虽然综指一度下滑，不过随机指标 (Stochastic) 却仍然保持处于 70% 以上，这表示综指目前还是保持在短期的涨势里，直到随机指标跌破 70% 为止。

© 2008 Straits Index (M) Sdn Bhd

www.straitsindex.com

WinChart – Designed by investor for investors, since 1998