

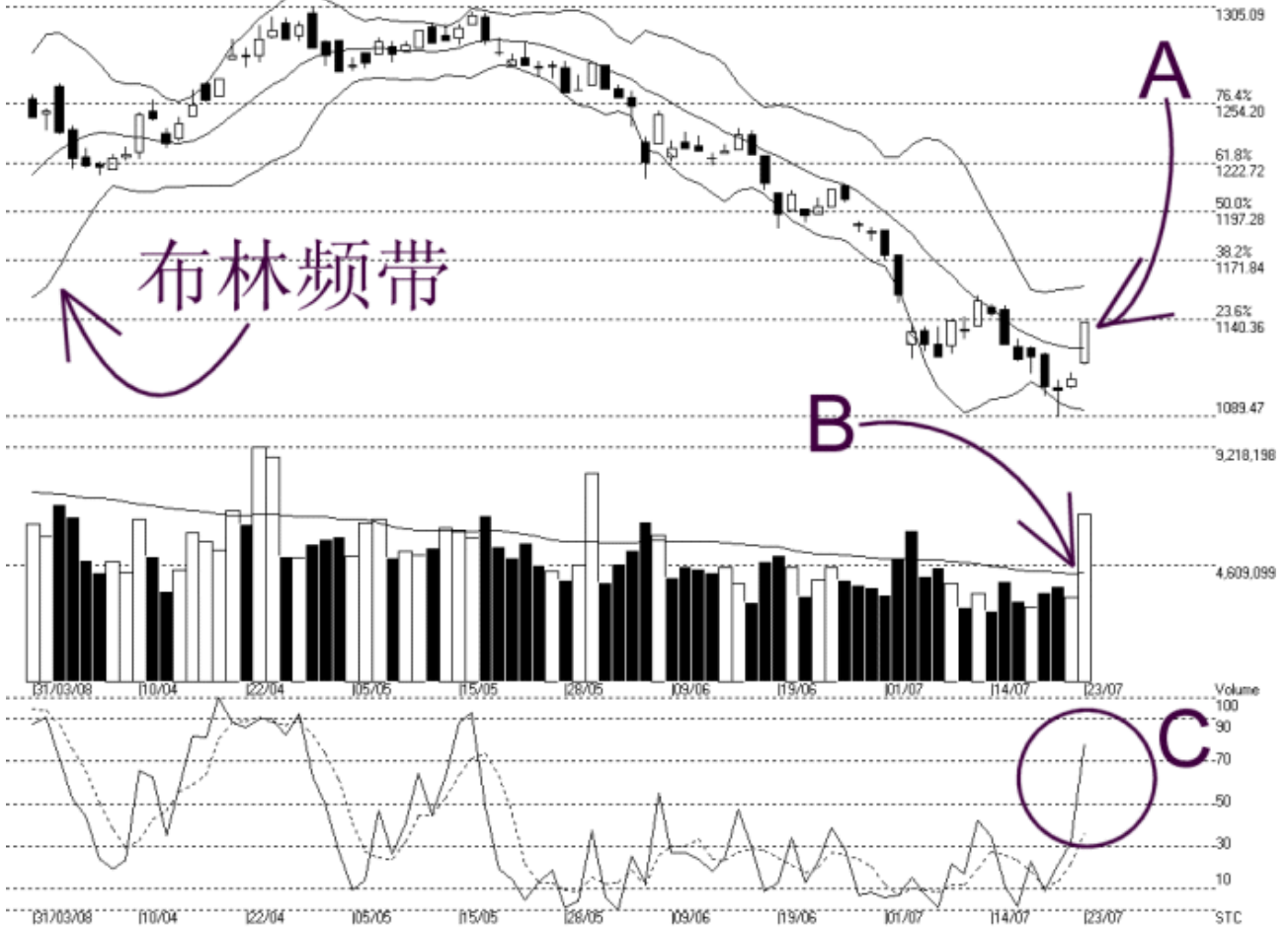


网页: [www.straitsindex.com](http://www.straitsindex.com)  
 电邮: [info@straitsindex.com](mailto:info@straitsindex.com)  
 电话: 03-8941 6828 (热线)  
 海峡指数(马)私人有限公司  
 自 1998 年为投资者提供技术分析图表



## 吉隆坡综合指数 KLCI 23-07-2008

Open:1117.610 High:1139.410 Low:1116.140 Close:1139.410 +29.84(2.7%) Volume:6,563,770 (+3268714.99.2%)  
 COMPOSITE INDEX [COMPOSITE] 31/03/2008 - 23/07/2008 Ticks-80 { Indices } Bollinger Band(10.2) 3% - STC(9.3) %K-78.24, %D-36.35 (41.89) Daily (Fibo)  
 Created with WinChart (TM) Copyright (C) Straits Index (M) Sdn Bhd



在国际市场回弹利好因素，再加上布林频带（Bollinger Band）开始打开的带领下，综合指数上扬 29.84 点或 2.7%。如图所示，综指上扬突破了布林中频带（Bollinger Middle Band）的动态阻力线，这表示综指涨势是相当的强。

无论如何，如图中箭头 A 所示，综指精确的在 1140 点的 23.6% 胜图自动费氏线遇到第一个阻力，若综指接下来能突破此阻力水平的话，那综指将会形成一个“胜图布林频带反转”讯号。那就是布林频带在经过明显的收窄情形下，突然的打开，通常这都是表示综指在有利的扶持下出现回弹的现象。

如图中箭头 B 所示，马股的成交量暴涨 99.2%，使到成交量突破并大幅度超越了 40 天成交量移动平均线（VMA），这显示市场在投资者进场扯购所致。若成交量接下来能继续的处于 40 天平均值以上的话，那综指将能确认出现胜图布林频带反转，那综指的后市将有望看高一线。换句话说，若成交量接下来剧减的话，那综指的涨势就很难持续下去。

如图中 C 圈所示，随机指标（Stochastic）上扬突破了 70% 的水平，发出综指出现短期涨势的讯号。通常这短期的涨势能一直维持下去，直到随机指标开始跌破 70% 为止。

© 2008 Straits Index (M) Sdn Bhd

[www.straitsindex.com](http://www.straitsindex.com)

*WinChart – Designed by investor for investors, since 1998*