

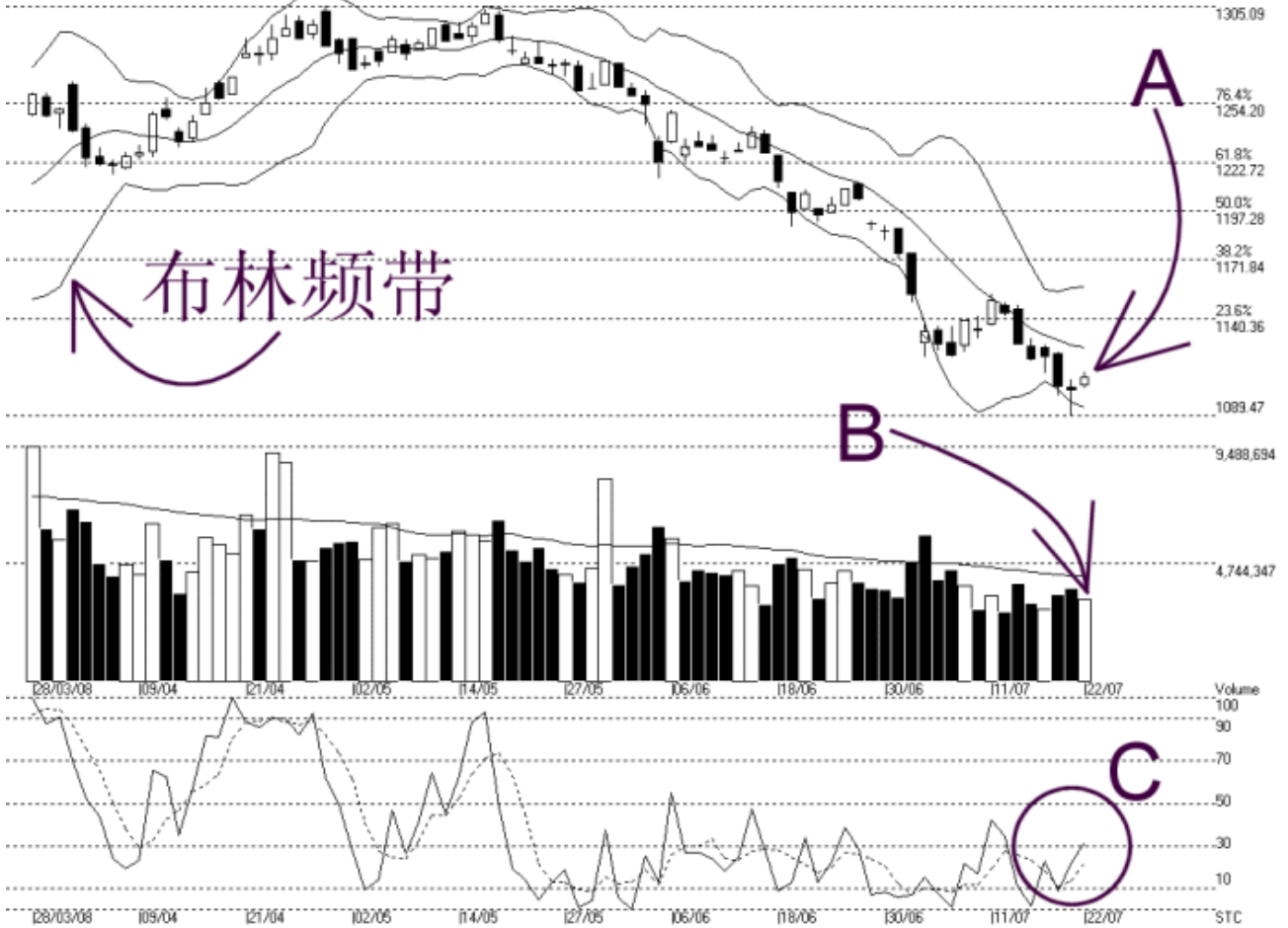


网页: www.straitsindex.com
 电邮: info@straitsindex.com
 电话: 03-8941 6828 (热线)
 海峡指数(马)私人有限公司
 自 1998 年为投资者提供技术分析图表



吉隆坡综合指数 KLCI 22-07-2008

Open:1105.650 High:1112.510 Low:1103.850 Close:1109.570 +6.090(0.6%) Volume:3,295,056 (-454418,-12.1%)
 COMPOSITE INDEX [COMPOSITE] 28/03/2008 - 22/07/2008 Ticks-80 { Indices } Bollinger Band(10.2) 6% - STC(9.3) %K-31.49, %D-21.81 (9.68) Daily (Fibo)
 Created with WinChart (TM) Copyright (C) Straits Index (M) Sdn Bhd



由于综合指数在周一出现了一个长的阴阳烛 (Candlestick) - 下影线, 所以综指出现了技术反弹 (参考箭头 A), 使到综指上扬了 6.09 点。如图所示, 综指当前的支持水平继续的处于 1100 点, 阻力水平则是 1140 点的胜图自动费氏线。

由于布林频带 (Bollinger Band) 打开的幅度由周一的 16% 减低至 6%, 所以综指也继续的从跌势中恢复过来。综指这技术反弹的第一个目标是布林中频带 (Bollinger Middle Band), 这也是综指的动态阻力线。换句话说, 综指必须上扬突破布林中频带, 综指才能确认出现转强的讯号。

如图中箭头 B 所示, 虽然综指回弹, 不过马股成交量仍然减少了 12.1%, 这表示投资者还是未完全的对市场恢复信心, 继续的在场外观望。无论如何, 由于 40 天成交量移动平均线 (VMA) 已经降低, 所以只要成交量持续的增长的话, 那市场的交投量是有望在近期内恢复健康的水平的。

如图中 C 圈所示, 随机指标 (Stochastic) 继续的上扬, 达到 30% 的水平, 这显示综指的短期走势有转强的迹象。若随机指标接下来能保持在 30% 以上的话, 那综指的短期后市将有望继续看高一线。

© 2008 Straits Index (M) Sdn Bhd

www.straitsindex.com

WinChart – Designed by investor for investors, since 1998