

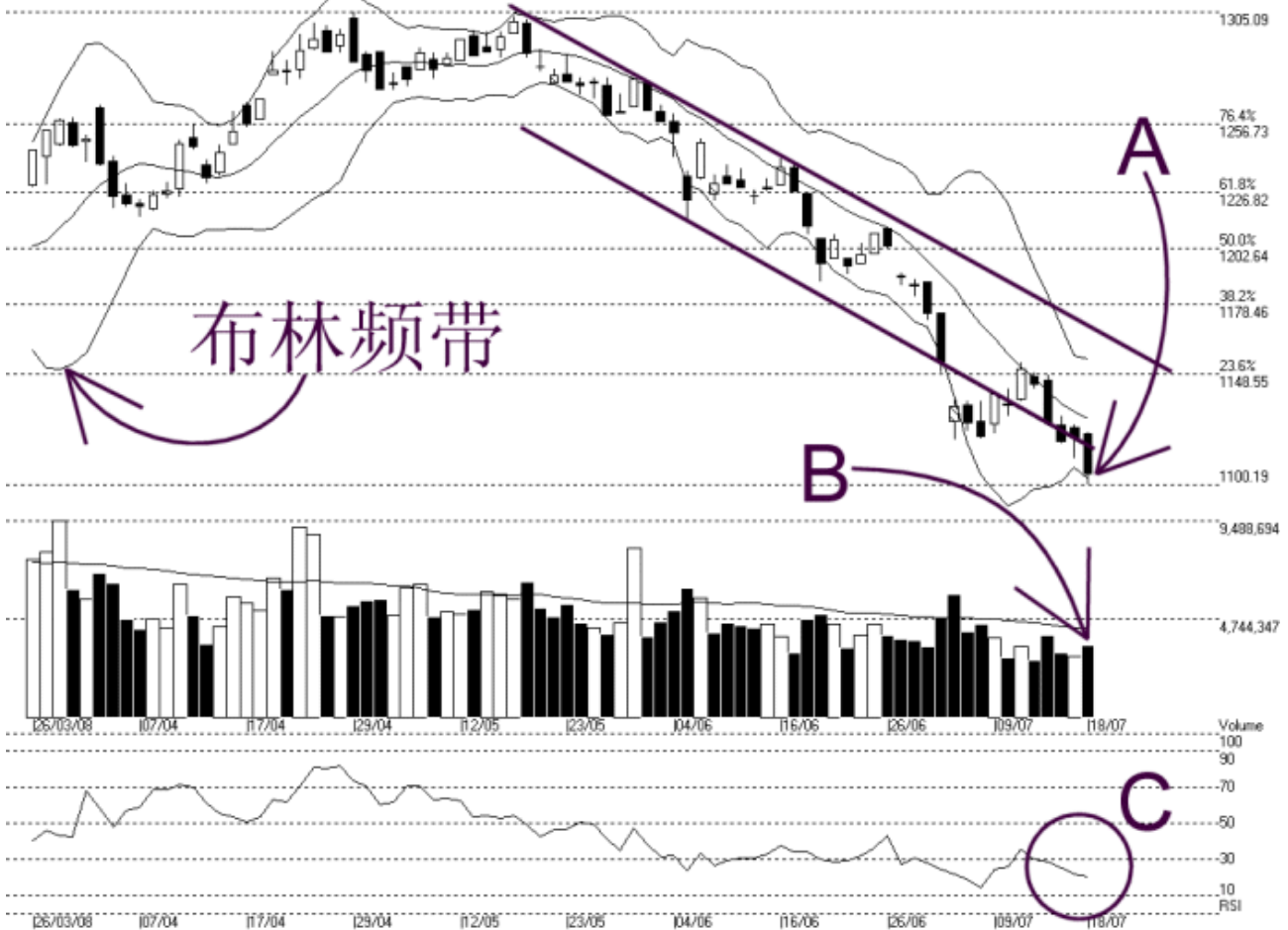


网页: www.straitsindex.com  
 电邮: info@straitsindex.com  
 电话: 03-8941 6828 (热线)  
 海峡指数(马)私人有限公司  
 自 1998 年为投资者提供技术分析图表



### 吉隆坡综合指数 KLCI 18-07-2008

Open:1122.410 High:1123.190 Low:1100.190 Close:1105.040 -16.130(-1.4%) Volume:3,508,750 (+586381,20.1%)  
 COMPOSITE INDEX [COMPOSITE] 26/03/2008 - 18/07/2008 Ticks-80 (Indices) Bollinger Band(10,2) 7% - RSI(14) - 20.8 Daily (Fibo)  
 Created with WinChart (TM) Copyright (C) Straits Index (M) Sdn Bhd



综合指数在棕油股项的带领下跌破了 1120 点的胜图自动费氏线，并创下了 19 个月来的新低。如图中箭头 A 所示，综指当前的支持水平为 1100 点，阻力水平则是 1150 点的胜图自动费氏线。

如图所示，由于布林频带（Bollinger Band）打开（7%），而综指已经是处于布林中频带（Bollinger Middle Band）以下了，所以综指周五下跌 16.13 点或 1.4%。通常综指将继续的处于下跌格局中，直到布林频带打开的幅度收窄为止。

如图中箭头 B 所示，马股成交量依然是低于 40 天成交量移动平均线（VMA），这表示综指目前还是属于一个弱的格局里。无论如何，读者必须了解的是，成交量是必须高于 40 天的平均值才能稳健的上扬，不过在下跌时则没有这一个需求，就是说综指下跌时并不需要高成交量来确认的。

如图中 C 圈所示，胜图强弱指标（WinChart RSI）目前继续的处于 30% 以下，所以综指的中期走势还是属于一个中期弱势中。通常胜图强弱指标必须先上扬突破 30% 的水平，那综指才有望摆脱中期的跌势，而胜图强弱指标则必须进入 70% 以上，那综指才能进入中期涨势中。

© 2008 Straits Index (M) Sdn Bhd

[www.straitsindex.com](http://www.straitsindex.com)

*WinChart – Designed by investor for investors, since 1998*