

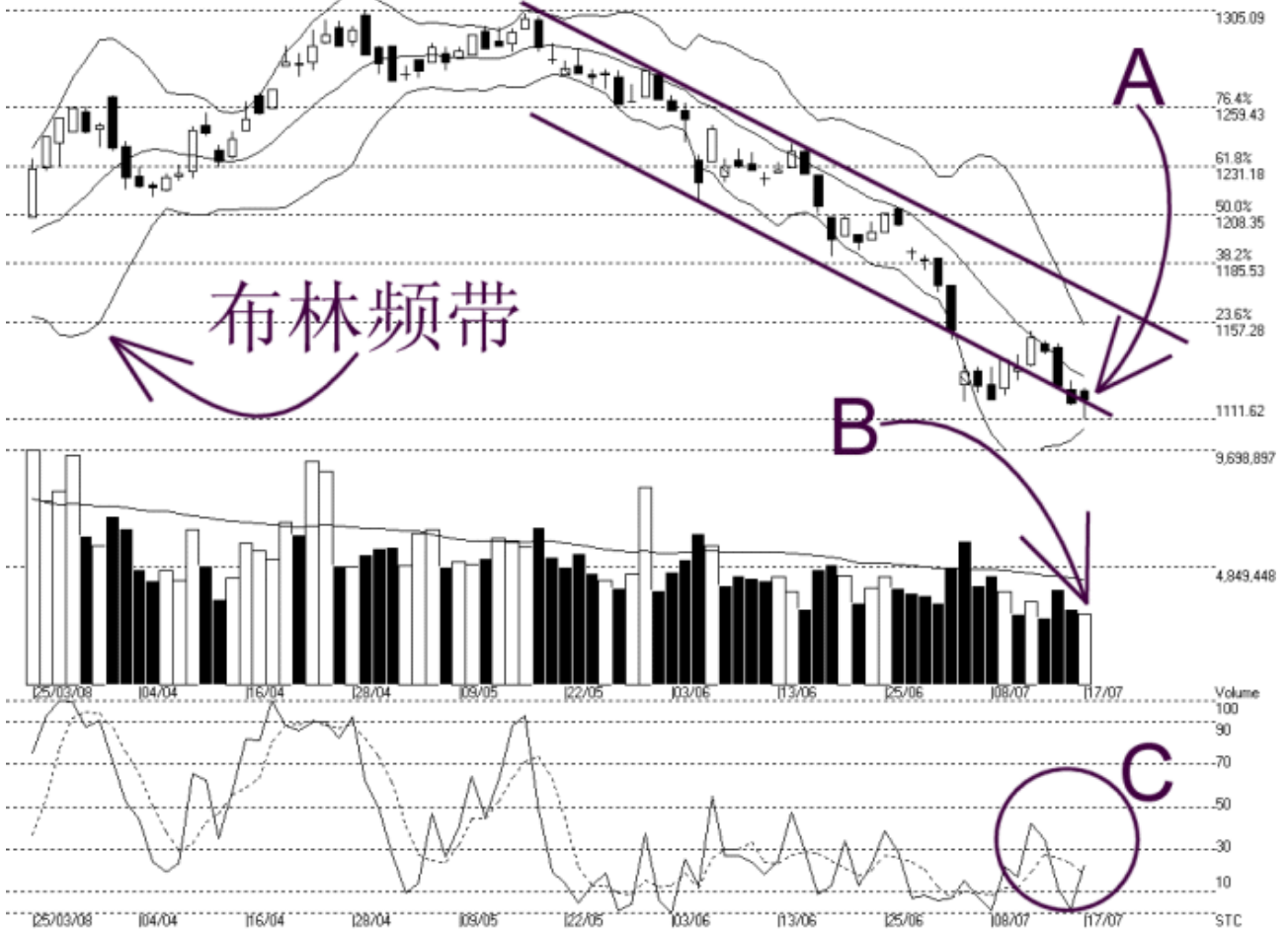


网页: www.straitsindex.com  
 电邮: info@straitsindex.com  
 电话: 03-8941 6828 (热线)  
 海峡指数(马)私人有限公司  
 自 1998 年为投资者提供技术分析图表



### 吉隆坡综合指数 KLCI 17-07-2008

Open:1125.380 High:1126.460 Low:1111.620 Close:1121.170 +1.750(0.2%) Volume:2,922,369 [-225885,-7.2%]  
 COMPOSITE INDEX [COMPOSITE] 25/03/2008 - 17/07/2008 Ticks-80 { Indices } Bollinger Band(10.2) -28% · STC(9.3) %K-22.91, %D-17.94 (4.97) Daily (Fibo) 17-7  
 Created with WinChart (TM) Copyright (C) Straits Index (M) Sdn Bhd



虽然在国际原油价格回软及美国隔夜道琼斯指数回弹的带领下，亚太股市纷纷上扬，唯独综合指数继续在本地的笼罩下一度滑落，无论如何综指在闭市前收高，微扬 1.75 点。如图中箭头 A 所示，1120 点的胜图自动费氏线继续的成为综指当前的支持水平，阻力水平则是 1164 点的胜图自动费氏线。

如图所示，布林频带 (Bollinger Band) 继续的收窄 (-28%)，所以综指也继续的处于一个“低波动”的格局中，这通常都是意味着综指正处于横摆巩固的格局里。换句话说，综指将继续的在巩固，直达布林频带再度出现打开的情形为止。

如图中箭头 B 所示，马股成交量减少 7.2%，所以成交量是继续的处于 40 天成交量移动平均线 (VMA) 以下，这显示投资者还是继续的以谨慎的态度来看综指的后市。无论如何，当成交量低迷时，虽然综指将倾向与调整巩固，不过这也可以使到综指避免出现太大的波幅，尤其是下跌的走势，所以目前成交量低也不失为一个好的现象。

如图中 C 圈所示，随机指标 (Stochastic) 出现回弹的现象，这表示综指在出现超卖 (低于 10%) 后，再度出现技术反弹的迹象，惟这讯号要在随机指标上扬突破 30% 后才能获得确认。

© 2008 Straits Index (M) Sdn Bhd

[www.straitsindex.com](http://www.straitsindex.com)

*WinChart – Designed by investor for investors, since 1998*