

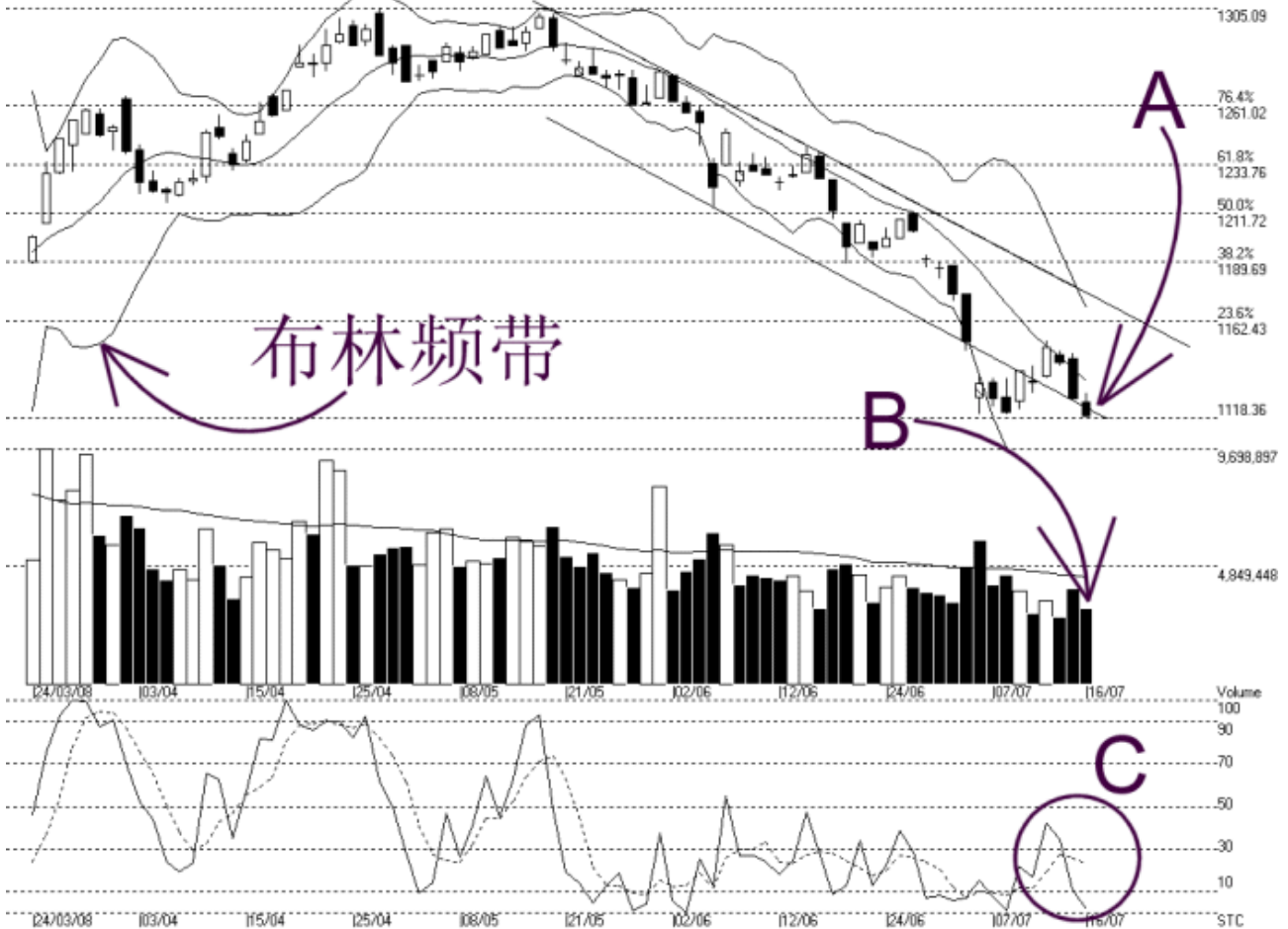


网页: www.straitsindex.com
 电邮: info@straitsindex.com
 电话: 03-8941 6828 (热线)
 海峡指数(马)私人有限公司
 自 1998 年为投资者提供技术分析图表



吉隆坡综合指数 KLCI 16-07-2008

Open:1126.030 High:1129.970 Low:1118.360 Close:1119.420 -8.180(-0.7%) Volume:3,148,254 (-805071,-20.4%)
 COMPOSITE INDEX [COMPOSITE] 24/03/2008 - 16/07/2008 Ticks=80 { Indices } Bollinger Band(10.2) -20% · STC(9.3) %K=1.87, %D=23.72 (-21.85) Daily (Fibo)
 Created with WinChart (TM) Copyright (C) Straits Index (M) Sdn Bhd



如图中箭头 A 所示，综合指数再度下滑 8.18 点，使到综指稍微跌破了 1120 点的胜图自动费氏线支持水平，若综指接下来未能返回 1120 点或以上的的话，那综指将有进一步下跌的风险，综指的下一道支持水平是落在 1090 点的胜图自动费氏线，阻力水平则是 1164 点的胜图自动费氏线。

如图所示，布林频带 (Bollinger Band) 持续的收窄 (-20%)，这表示综指仍然是属于调整巩固的格局里，无论如何，若布林频带持续的收窄的话，这降表示综指的波动率降低，那综指将有望出现横摆的格局，从而避免进一步的下跌。目前在内忧外患的情形下，若综指能保持横摆巩固已经是一个不错的调整了。

如图中箭头 B 所示，马股成交量减少了 20.4%，所以成交量还是低于 40 天成交量平均移动线 (VMA)，这显示投资者还是对市场缺乏信心，选择离场观望。

如图中 C 圈所示，随机指标 (Stochastic) 目前还是处于 30% 以下水平，所以综指短期的走势还是欠乐观的。读者可以利用随机指标来观察综指是否有技术回弹的可能，因为通常当随机指标反弹及上扬突破 30% 的水平时，综指将会出现技术反弹。

© 2008 Straits Index (M) Sdn Bhd

www.straitsindex.com

WinChart – Designed by investor for investors, since 1998