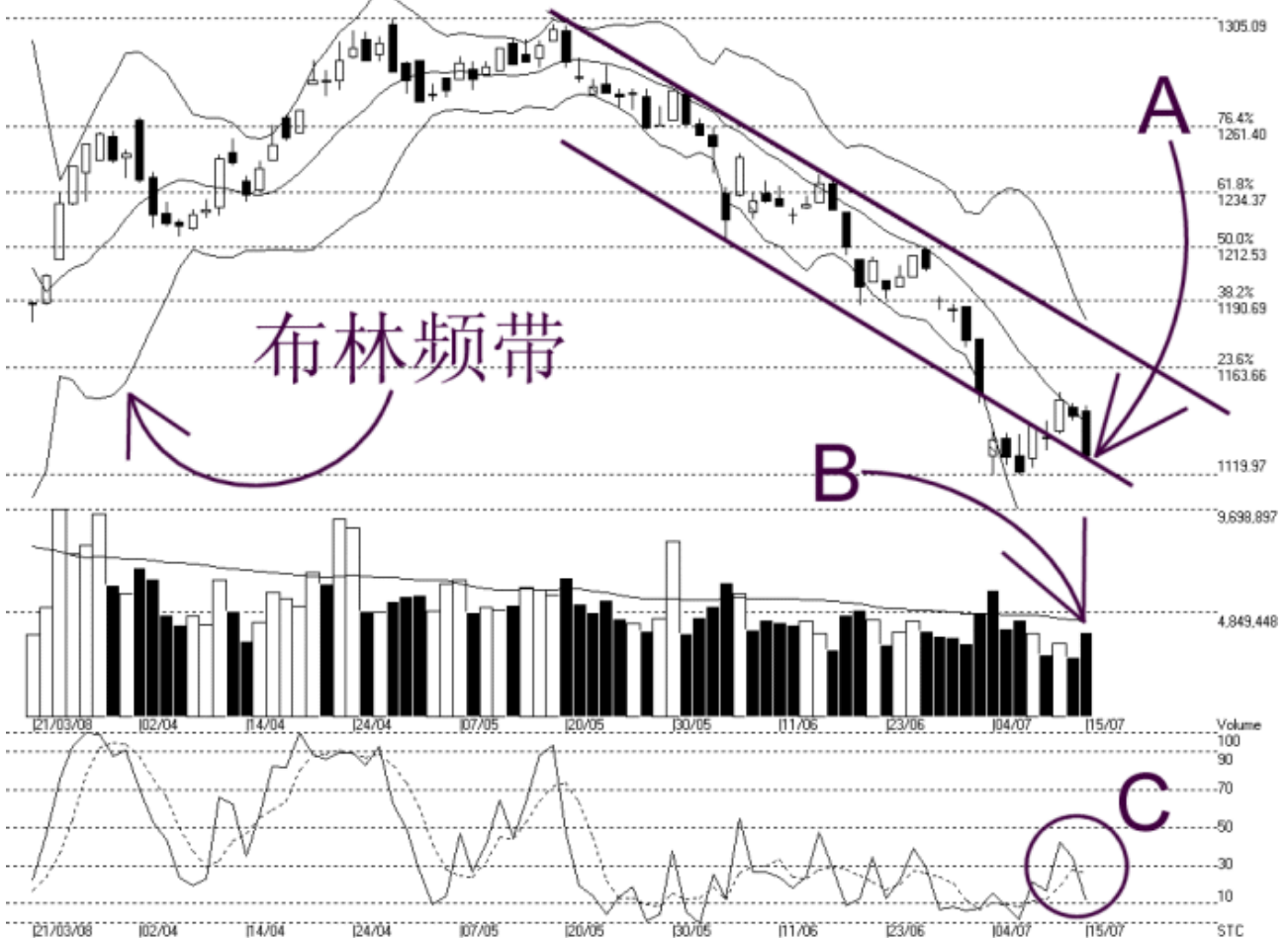


吉隆坡综合指数 KLCI 15-07-2008

Open:1145.700 High:1147.720 Low:1127.600 Close:1127.600 -16.400(-1.4%) Volume:3.953.325 (+1166165.41.8%)
 COMPOSITE INDEX [COMPOSITE] 21/03/2008 - 15/07/2008 Ticks-80 { Indices } Bollinger Band(10,2) -13% · STC(9,3) %K-11.22, %D-25.73 [-14.52] Daily (Fibo)
 Created with WinChart (TM) Copyright (C) Straits Index (M) Sdn Bhd



如图中箭头 A 所示，由于综合指数再度被布林中频带（Bollinger Middle Band）阻止而下滑，再加上亚太股市担忧美国经济将进一步恶化而纷纷下跌，所以综指也不例外的下跌了 16.40 点或 1.4%。如图所示综指目前在下降轨道（Descending Trend Channel）的底部获得扶持，这是综指当前的支持线，综指的另一道支持水平则是 1120 点的胜图自动费氏线。

如图所示，综指的阻力水平则依然是布林中频带这动态阻力线以及 1164 点的胜图自动费氏线。另一方面，布林频带（Bollinger Band）目前正处于收窄的格局（-13%），这表示综指目前还是属于调整巩固的格局里，惟由于综指始终处于布林中频带以下，所以综指的后市还是继续的趋软的。

如图中箭头 B 所示，虽然综指下跌，不过马股的成交量却上扬了 41.8%，这显示虽然一部分的投资者离场观望，不过也有投资者乘低吸纳，所以鹿死谁手还是未知之数。无论如何，成交量还是处于 40 天的成交量移动平均线以下，所以综指的后市还是未有稳健转强的讯号。

如图中 C 圈所示，随机指标（Stochastic）跌破了 30% 的水平，这使到综指的短期走势再度的出现向下的讯号。一般上综指将继续的出现弱势中，直到随机指标再度上扬突破

30%为止。

© 2008 Straits Index (M) Sdn Bhd

www.straitsindex.com

WinChart – Designed by investor for investors, since 1998