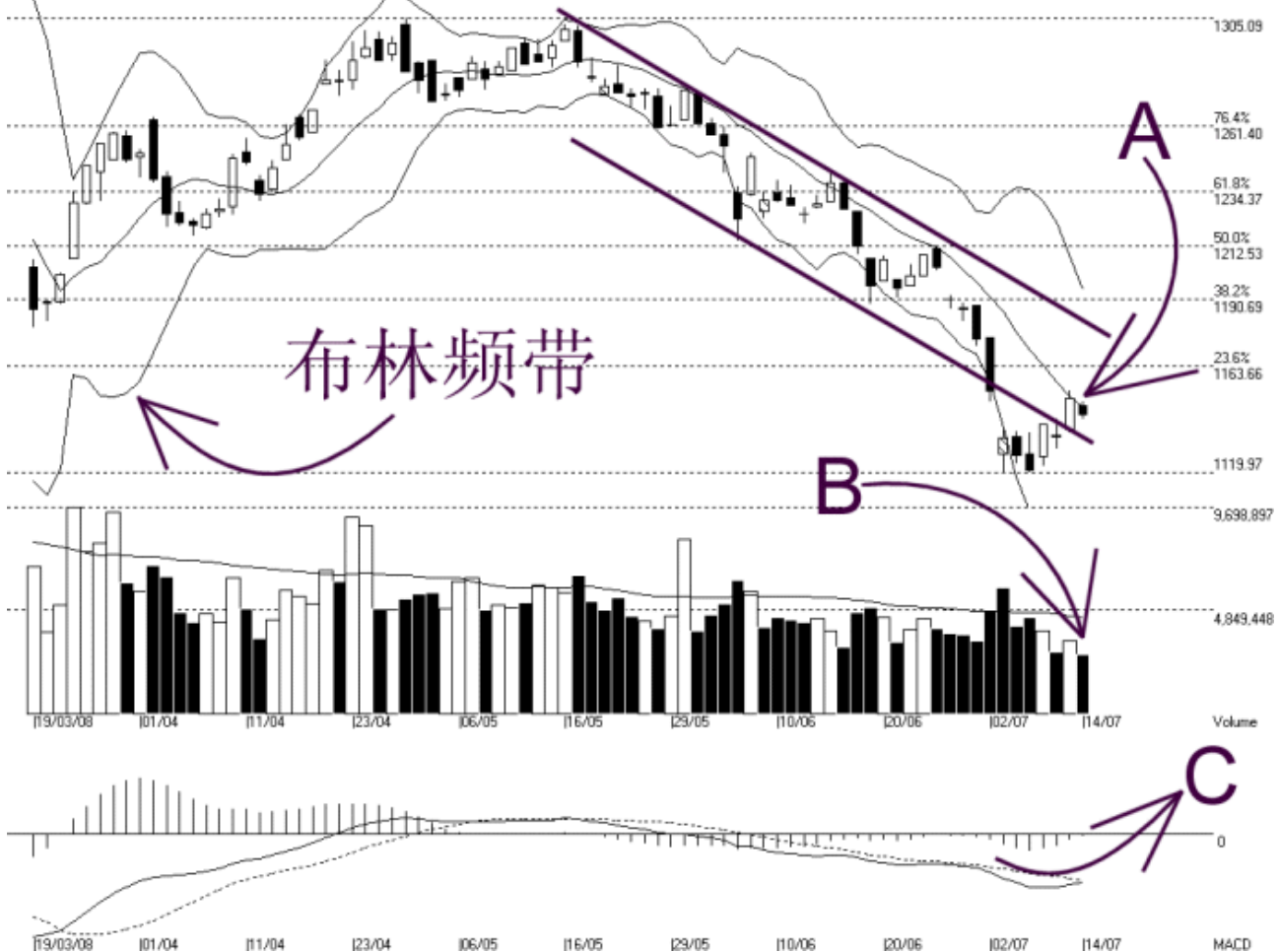


吉隆坡综合指数 KLCI 14-07-2008

Open:1147.500 High:1148.700 Low:1141.980 Close:1144.000 -6.390(-0.6%) Volume:2,787,160 (-661885,-19.2%)
 COMPOSITE INDEX [COMPOSITE] 19/03/2008 - 14/07/2008 Ticks-80 { Indices } Bollinger Band(10,2) -17% · MACD(12,26,9) Daily (Fibo)
 Created with WinChart (TM) Copyright (C) Straits Index (M) Sdn Bhd



如图中箭头 A 所示，综合指数精确的在布林中频带（Bollinger Middle Band）遇到阻力而回软，这使到综指下滑了 6.39 点或 0.6%，这显示布林中频带将继续的成为综指当前的阻力线。另一方面，由于布林频带（Bollinger Band）继续收窄 17%，所以综指也有望出现横摆巩固的格局。

无论如何，由于综指仍然是处于布林中频带以下，所以若布林频带接下来有任何打开的现象将使到综指再度出现下跌的风险，所以读者务必关注这一点。

综指当前的支持水平依然是 1120 点的胜图自动费氏线，阻力线除了布林中频带之外就是 1164 点的胜图自动费氏线。

如图中箭头 B 所示，马股的成交量减少了 19.2%，创下了 25 个月来的新低（自 2006 年 6 月 12 日），这显示整体市场继续的对综指的后市抱着谨慎的态度，投资者以离场观望的居多，不过这情形在技术分析里也意味着综指有短期内见底的迹象。

平均乖离的振荡指标（MACD Histogram）若能如箭头 C 般上扬突破零轴进入正值区域的话，那综指的短期走势则有望转强。如果振荡指标在零轴左右徘徊的话，那综指将继续出现横摆巩固的走势了。

© 2008 Straits Index (M) Sdn Bhd

www.straitsindex.com

WinChart – Designed by investor for investors, since 1998