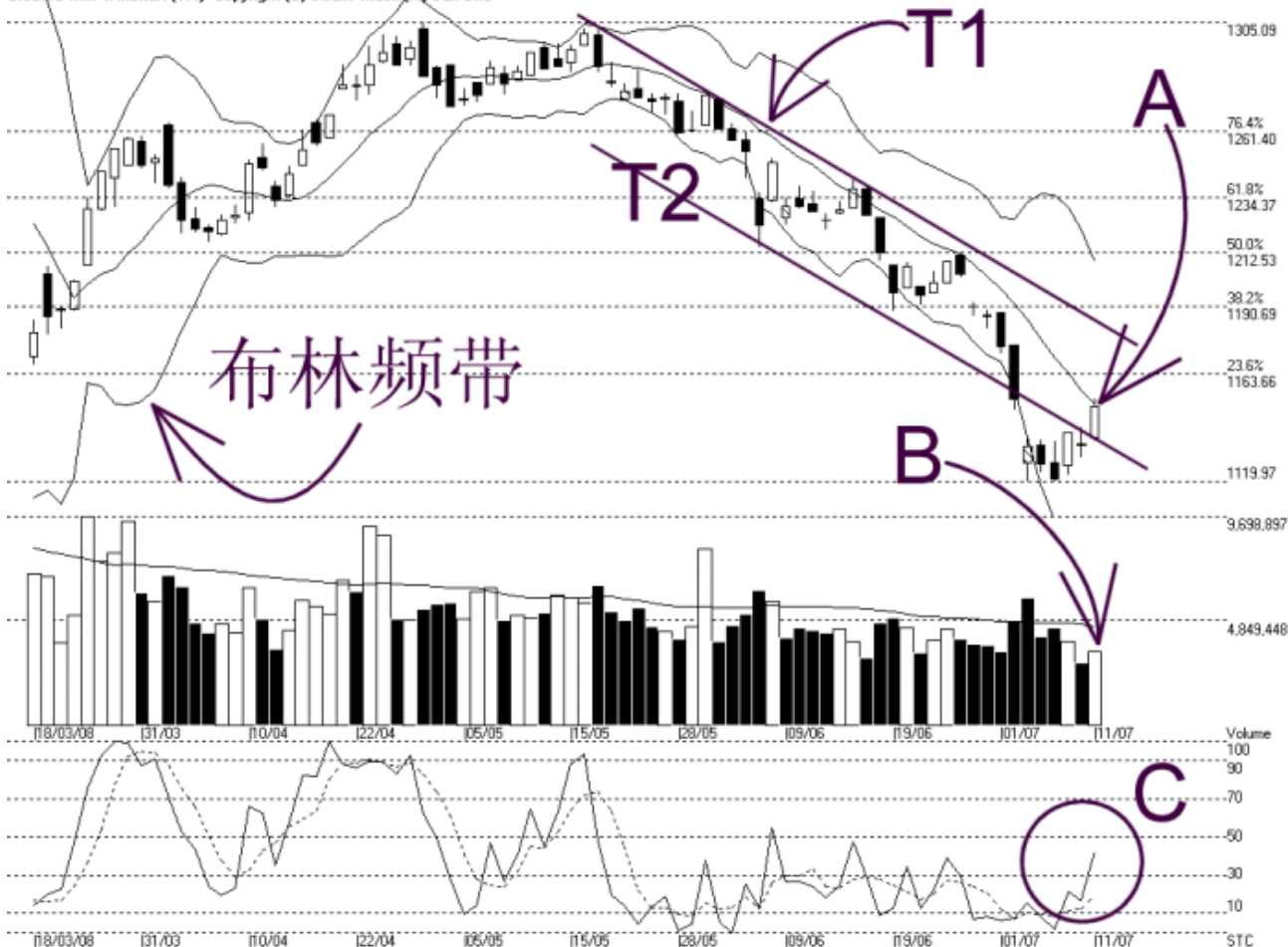


自 1998 年为投资者提供技术分析图表

吉隆坡综合指数 KLCI 11-07-2008

Open: 1137.610 High: 1153.300 Low: 1136.500 Close: 1150.390 +14.900(1.3%) Volume: 3,449,045 (+542891,18.7%)
 COMPOSITE INDEX [COMPOSITE] 18/03/2008 - 11/07/2008 Ticks-80 (Indices) Bollinger Band(10.2) -12% - STC(9.3) %K-42.07 %D-19.26 (22.82) Daily (Fibo) 11-
 Created with WinChart (TM) Copyright (C) Straits Index (M) Sdn Bhd



如图中箭头 A 所示，综合指数继续的上扬，并且突破了 T2 的趋势线，这表示综指重新返回到 T1 及 T2 趋势轨道内。无论如何，综指精确的在布林中频带 (Bollinger Middle Band) 遇到阻力，这也是综指技术反弹的第一个目标。因为布林中频带是综指的动态阻力线，所以若综指能上扬突破布林中频带的话，那综指就有望继续的转强。

目前综指的阻力水平仍然落在 1164 点的胜图自动费氏线及图中 T1 的趋势线，支持水平则是 1120 点的胜图自动费氏线及 T1 的趋势线。

另一方面，综指除了上扬达到布林中频带这反弹目标之外，也回补了 7 月 4 日的缺口 (Gap)，所以预料综指在这水平将面对一定的阻力及卖压。

如图中箭头 B 所示，虽然综指继续回弹，不过马股成交量还是未能达到 40 天成交量移动平均线 (VMA) 的水平，所以整体市场还是缺乏足够的交投量。换句话说，若综指要继续转强的话，那成交量就得增加至 40 天平均值或以上。

如图中 C 圈所示，随机指标 (Stochastic) 上扬突破了 30%，所以综指出现了短期的上扬趋势，这也就是综指的技术反弹。综指是有望继续的维持目前的短期涨势，只要随机指标接下来不出现下跌的讯号。若随机指标能上扬突破 70% 以上的话，那综指就有望出现短期

的涨势了。

© 2008 Straits Index (M) Sdn Bhd

www.straitsindex.com

WinChart – Designed by investor for investors, since 1998