



网页: www.straitsindex.com

电邮: info@straitsindex.com

电话: 03-8941 6828 (热线)

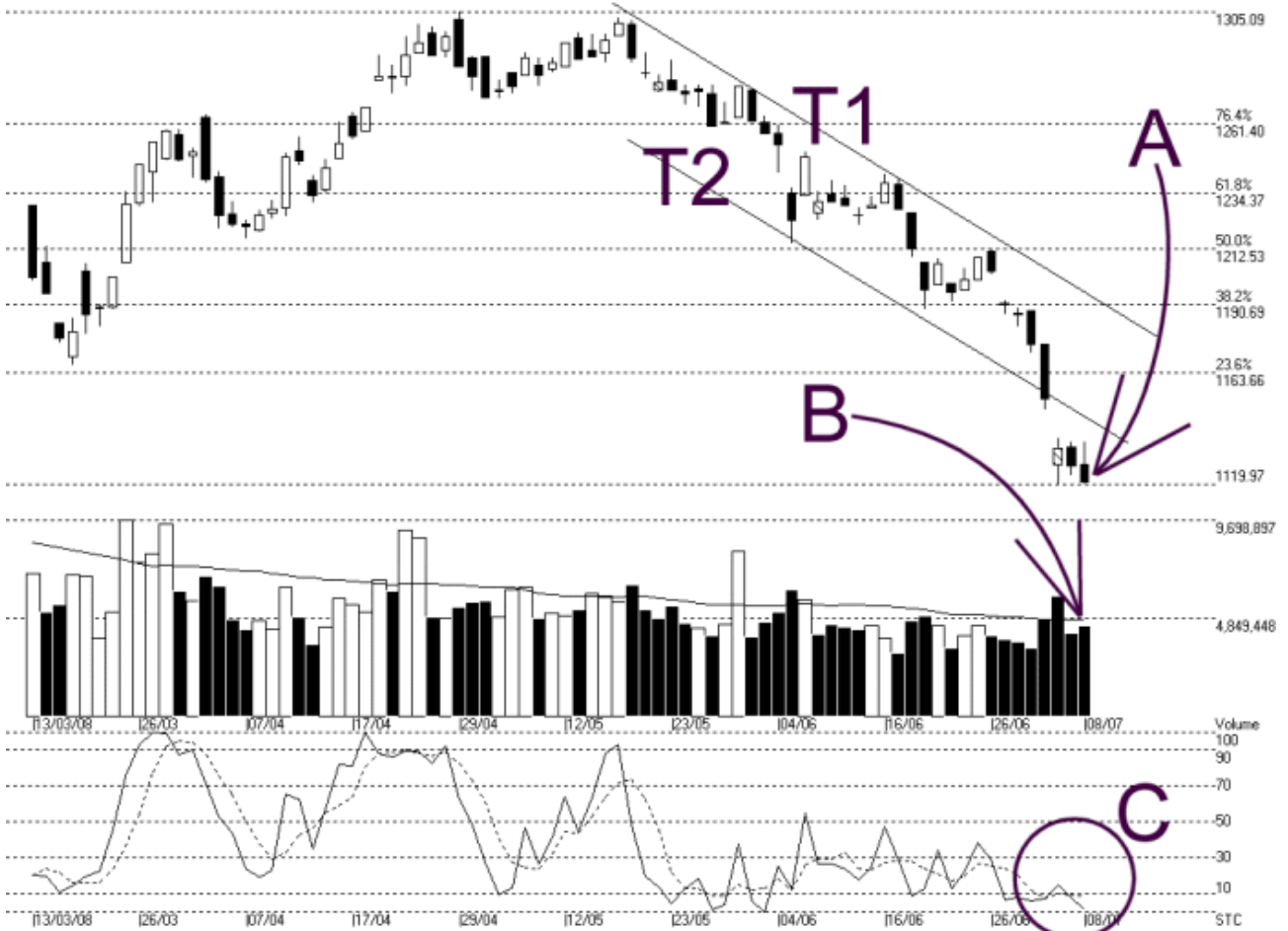
海峡指数(马)私人有限公司

自 1998 年为投资者提供技术分析图表



吉隆坡综合指数 KLCI 08-07-2008

Open:1127.840 High:1136.550 Low:1120.310 Close:1121.250 -6.010(-0.5%) Volume:4,501,370 (+371437.90%)
COMPOSITE INDEX [COMPOSITE] 13/03/2008 - 08/07/2008 Ticks-80 { Indices } Moving Averages (0.0,200) 0. 0. 1326.278 - STC(9,3) %K-1.39, %D-8.07 (-6.68) D
Created with WinChart (TM) Copyright (C) Straits Index (M) Sdn Bhd



由于亚太地区的股市对企业获利出现担忧，所以大部分股市都纷纷滑落，综合指数也不能例外，下滑了 6.01 点或 0.5%。如图中箭头 A 所示，综指在 1120 点的胜图自动费氏线上获得扶持，这也是综指接下来的支持水平，若综指跌破 1120 点的话，综指再下一道的支持水平是 1100 点的胜图自动费氏线，综指当前的阻力则是处于 1164 点。

如图所示，由于综指跌破了 T1 及 T2 的下降轨道，也跌穿了布林频带 (Bollinger Band) 的下频带，所以综指在出现了这剧烈的跌势后有望出现横摆巩固的调整。读者接下来可以观察布林频带打开的幅度，若布林频带打开的幅度继续的减少的话，那综指将有望维持横摆巩固的格局了。换句话说，若布林频带再度打开的话，那综指则有再度下跌的风险。

如图中箭头 B 所示，马股成交量增加了 9%，接近了 40 天成交量移动平均线 (VMA) 的水平，这表示整体市场还是有一定的活跃度，不过若在综指出现技术回弹时，成交量是必须达到 40 天的平均值或以上，那综指的涨势才能算是可以信赖的。

如图中 C 圈所示，随机指标 (Stochastic) 继续的处于 30% 以下，这表示综指目前正处于一个短期跌势中。读者也可以目前观察随机指标，当随机指标上扬突破 30% 时，综指将出现技术反弹了。

© 2008 Straits Index (M) Sdn Bhd

www.straitsindex.com

WinChart – Designed by investor for investors, since 1998