



网页: www.straitsindex.com

电邮: info@straitsindex.com

电话: 03-8941 6828 (热线)

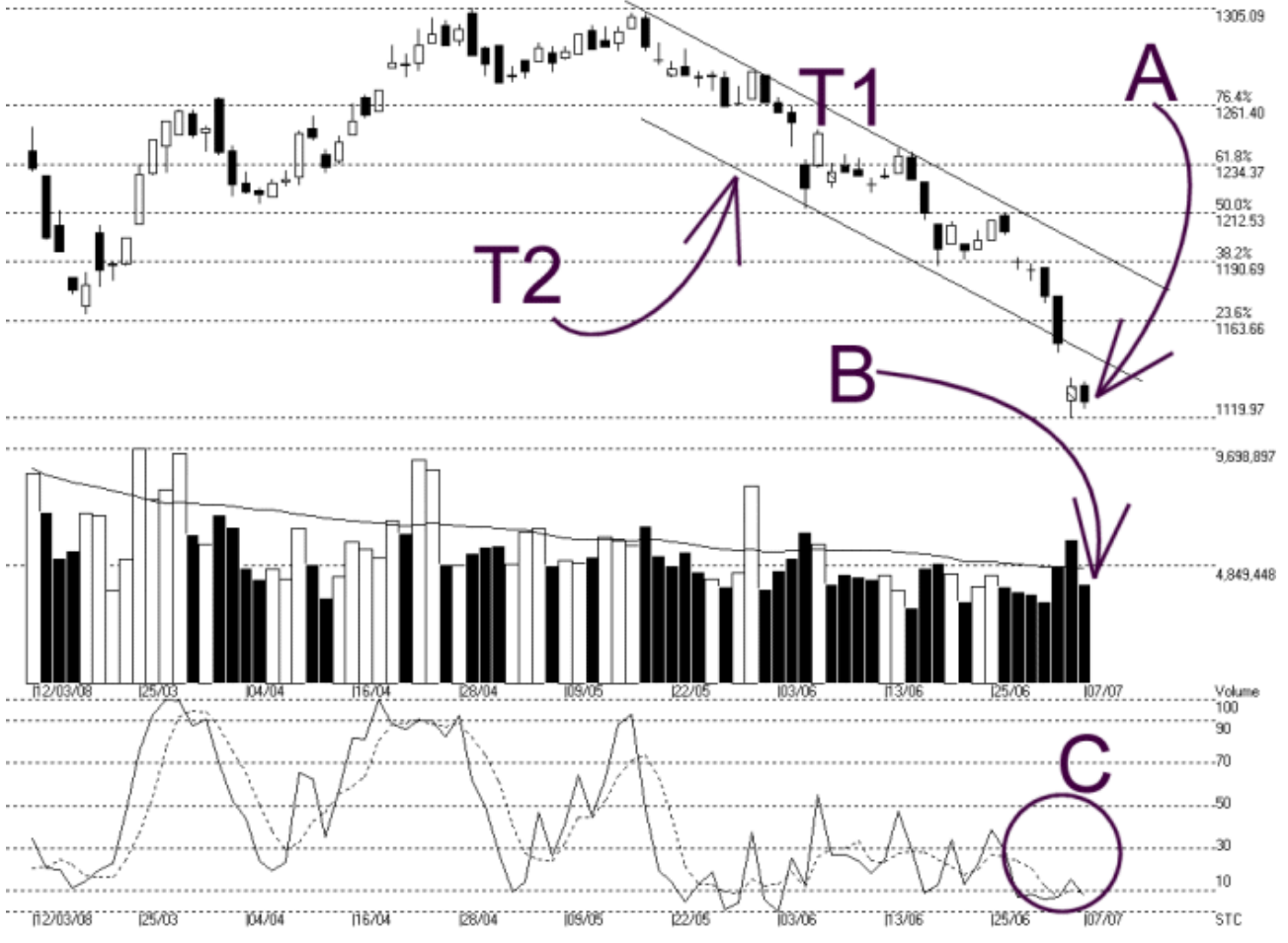
海峡指数(马)私人有限公司

自1998年为投资者提供技术分析图表



吉隆坡综合指数 KLCI 07-07-2008

Open:1134.700 High:1136.590 Low:1123.780 Close:1127.260 -6.880(-0.6%) Volume:4,129,933 (-1814961,-30.5%)
COMPOSITE INDEX [COMPOSITE] 12/03/2008 - 07/07/2008 Ticks-80 { Indices } Moving Averages (0.0,200) 0. 0. 1327.101 - STC(9.3) %K-7.93. %D-9.74 (-1.81) D
Created with WinChart (TM) Copyright (C) Straits Index (M) Sdn Bhd



如图中箭头 A 所示, 综合指数在蓝筹股项的卖压下再度下滑, 综指当前的支持水平为 1120 点的胜图自动费氏线, 阻力水平则是 1164 点的胜图自动费氏线。如图所示, T2 趋势线也将成为综指短期内的动态阻力线。

以长期的走势来看, 由于综指已经处于 200 天移动平均线 (MA) 以下了, 再加上综指从今年的最高峰 1524.69 点也下跌超过 20%, 这显示综指目前已经有熊市的步伐了。换句话说, 目前任何综指上扬的趋势都只能算是纯技术反弹, 直到综指能上扬突破 200 天的移动平均线或跌幅收窄至少过 20% 为止。

如图中箭头 B 所示, 马股成交量减少了 30.5%, 这显示综指上周五的买盘并未获得很好的持续下去。通常成交量低于 40 天成交量移动平均线 (VMA) 的话, 那综指将倾向于调整或横摆巩固的。

如图中 C 圈所示, 随机指标 (Stochastic) 目前仍然是处于 30% 以下, 所以综指的短期走势仍然是属于偏软的, 换句话说, 只要随机指标继续的处于 30% 以下的话, 那综指的短期走势将继续的有下滑的风险, 综指的后市将继续看第一线。

© 2008 Straits Index (M) Sdn Bhd

www.straitsindex.com

WinChart – Designed by investor for investors, since 1998