



网页: www.straitsindex.com

电邮: info@straitsindex.com

电话: 03-8941 6828 (热线)

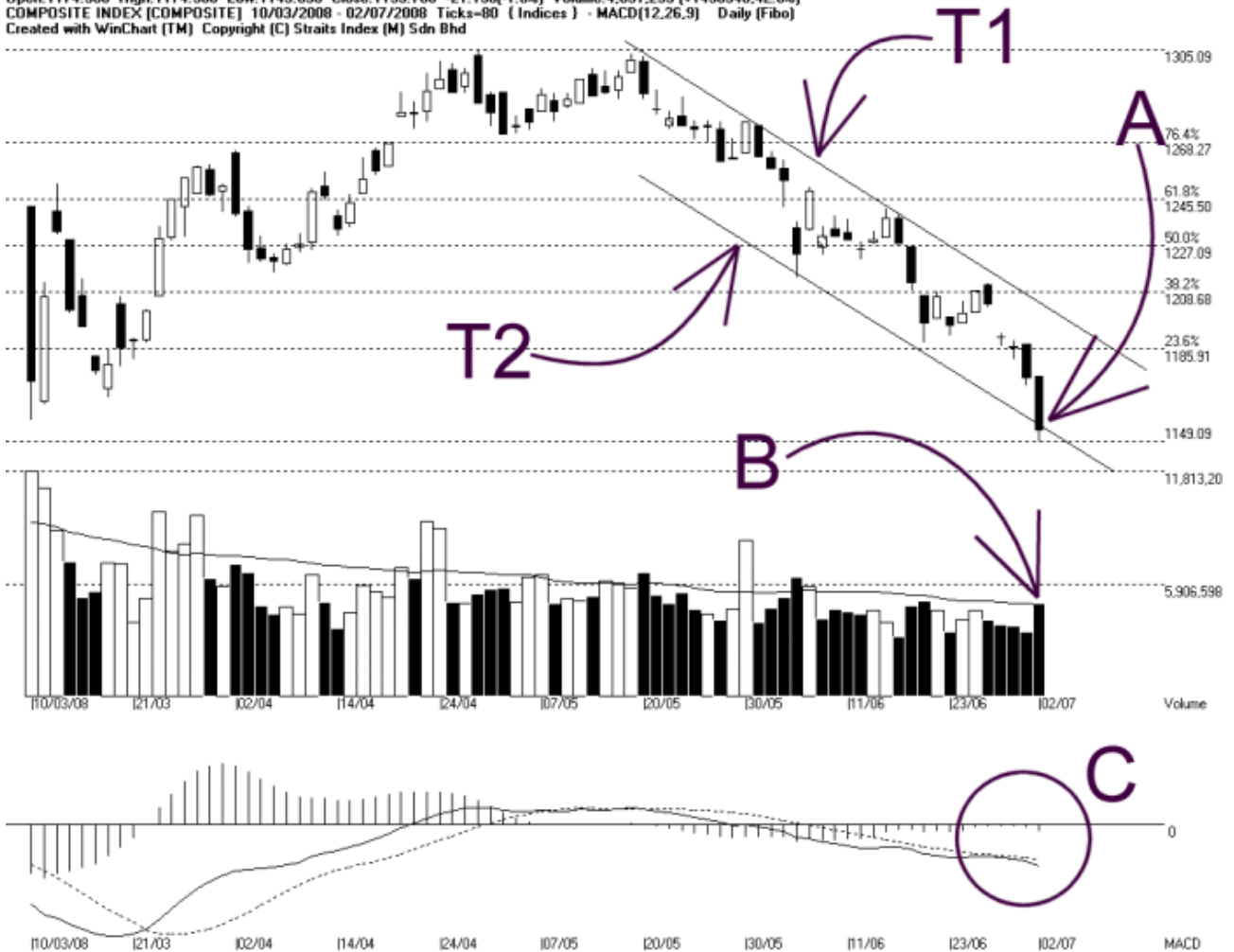
海峡指数(马)私人有限公司

自 1998 年为投资者提供技术分析图表



吉隆坡综合指数 KLCI 02-07-2008

Open:1174.960 High:1174.960 Low:1149.090 Close:1153.700 -21.130(-1.8%) Volume:4,851,295 (+1450346,42.6%)
COMPOSITE INDEX [COMPOSITE] 10/03/2008 - 02/07/2008 Ticks=80 (Indices) - MACD(12,26,9) Daily (Fibo)
Created with WinChart (TM) Copyright (C) Straits Index (M) Sdn Bhd



如图中箭头 A 所示，综合指数进一步下滑，更跌破了 1157 点的胜图自动费氏线，所以综指的支持水平下调至 1142 点的胜图自动费氏线，阻力水平则是 1200 点的心理阻力水平。如图所示，由于综指继续的处于早前提到的下降轨道（Descending Trend Channel）内，所以综指继续的下滑，目前此下降轨道的底线（参考 T2）更成为了综指的动态支持线，趋势线 T1 则是综指反弹是的阻力线。

由于综指自 5 月 21 日来跌破了布林中频带（Bollinger Middle Band），所以当布林频带（Bollinger Band）再度打开时，综指节节败退。布林频带目前打开的幅度为 19%，所以综指跌势持续，直到布林频带打开的幅度开始减少为止。

如图中箭头 B 所示，虽然综指下跌，不过马股的成交量不跌反而增长了 42.6%，这显示有投资者乘低吸纳。无论如何，这增加的承接力量是否能使到综指转强则要看成交量接下来是否都能保持在 40 天平均值以上，不然综指还是会在失去了承接力量后加剧下跌的趋势。

如图中 C 圈所示，平均乖离（MACD）继续的处于零轴以下，所以综指的中期走势仍然是属于趋软的。一般上，平均乖离是必须上扬突破零轴进入正值区域，那综指的中期的走

势才能被确认进入涨势内的。

© 2008 Straits Index (M) Sdn Bhd

www.straitsindex.com

WinChart – Designed by investor for investors, since 1998