



网页: www.straitsindex.com

电邮: info@straitsindex.com

电话: 03-8941 6828 (热线)

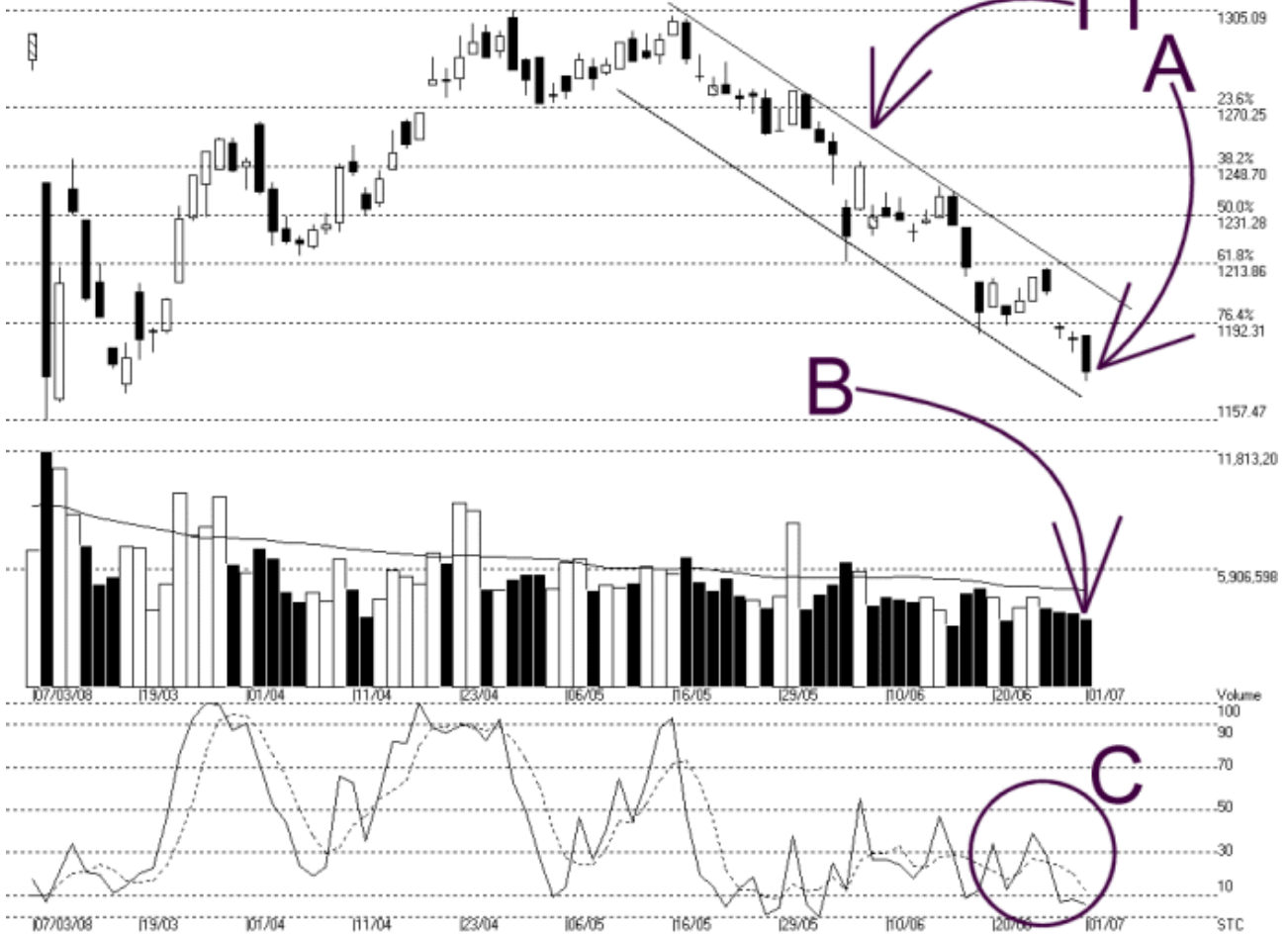
海峡指数(马)私人有限公司

自 1998 年为投资者提供技术分析图表



吉隆坡综合指数 KLCI 01-07-2008

Open:1187.990 High:1188.000 Low:1171.480 Close:1174.830 -11.740(-1.0%) Volume:3,400,949 (-304413.8.2%)
COMPOSITE INDEX [COMPOSITE] 07/03/2008 - 01/07/2008 Ticks=80 (Indices) - STC(9.3) %K=6.06, %D=12.38 [-6.32] Daily (Fibo)
Created with WinChart (TM) Copyright (C) Straits Index (M) Sdn Bhd



如图中箭头 A 所示，由于综合指数依然处于下降轨道（Descending Trend Channel）内，所以综指再度下跌，通常下降轨道的底将成为综指的动态支持线。如图所示，目前最接近综指的支持水平是 1157 点的胜图自动费氏线，阻力水平则是 1192 点的胜图自动费氏线。而 T1 的趋势线则将会成为综指出现技术反弹（Technical Rebound）的阻力线。

有一点必须提醒读者的是在技术分析里，200 天的移动平均线被喻为牛市及熊市的分水岭，目前综指 200 天的移动平均线正处于 1330 点的水平，换句话说，综指目前正处于 200 天平均值以下，所以综指正处于下跌趋势内，而任何上扬都只是技术反弹而已，直到综指上扬突破 200 天移动平均线为止。

如图中箭头 B 所示，马股的成交量下滑 8.2%，所以成交量仍然是处于 40 天成交量移动平均线（VMA）以下。这表示整体市场还是属于淡静中，投资者还是选择离场观望的居多，这使到综指在缺乏成交量的承托下，继续的走软。

如图中 C 圈所示，随机指标（Stochastic）继续的处于 30% 以下的水平，这表示综指目前继续的处于短期弱势中，所以综指继续的走低。读者接下来可以留意随机指标，因为若随机指标上扬突破 30% 的话，那综指将有望出现短期的技术反弹。

© 2008 Straits Index (M) Sdn Bhd

www.straitsindex.com

WinChart – Designed by investor for investors, since 1998