



网页: www.straitsindex.com

电邮: info@straitsindex.com

电话: 03-8941 6828 (热线)

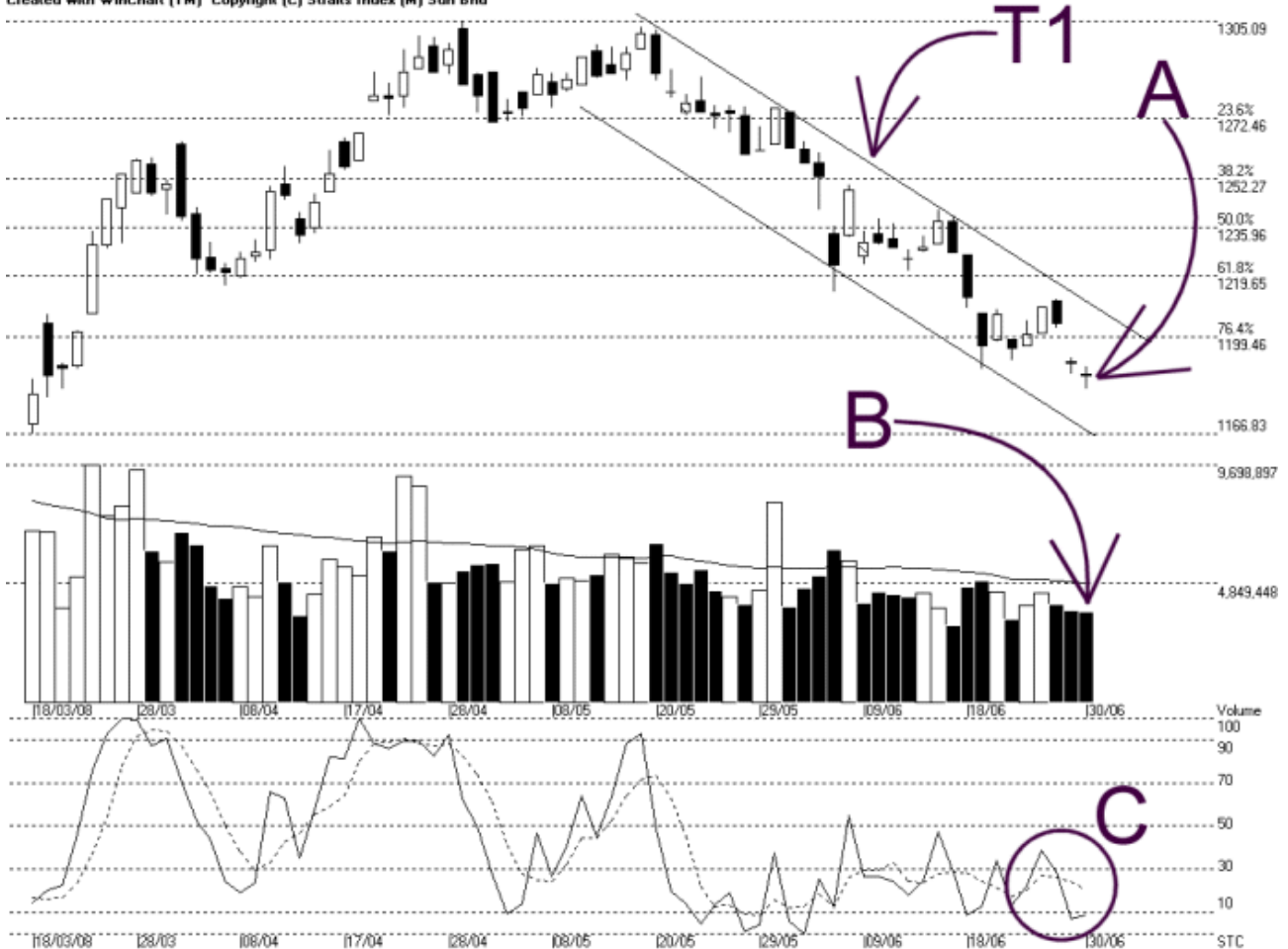
海峡指数(马)私人有限公司

自1998年为投资者提供技术分析图表



吉隆坡综合指数 KLCI 30-06-2008

Open:1186.980 High:1189.250 Low:1181.730 Close:1186.570 -3.970(-0.3%) Volume:3,705,362 (-75892.-2.0%)
COMPOSITE INDEX [COMPOSITE] 18/03/2008 - 30/06/2008 Ticks=72 { Indices } Bollinger Band(10.2) 2% - STC(9.3) %K=8.33, %D=20.38 (-12.05) Daily (Fibo) 30-6:
Created with WinChart (TM) Copyright (C) Straits Index (M) Sdn Bhd



如图所示, 由于综合指数继续的处于上周提到的下降趋势轨道 (Trend Channel) 内, 所以综指周一进一步下滑。若综指一日未能上扬突破 T1 趋势线的话, 那综指短期内还是会继续的处于下降趋势里。

如图中箭头 A 所示, 如上周五一样, 再度出现一个十字星 (Doji), 这表示投资者正面对一个取舍难决的困境里: 看涨与看淡的心理势均力敌, 所以综指出现了一个小阴阳烛 (Candlestick), 这是综指后市有望出现技术反弹, 不过暂时还是处于不明朗的讯号, 所以综指的后市有待进一步的演变。

如图中箭头 B 所示, 马股的成交量仍然是处于 40 天的成交量 (VMA) 以下, 这表示投资者仍然对综指的后市抱着观望, 甚至悲观的态度。一般上在成交量低迷时对综指转强是不利的, 所以综指将会继续的处于调整巩固的格局。

如图中 C 圈所示, 随机指标 (Stochastic) 目前处于 30% 以下的水平, 这表示综指目前正处于一个短期的跌势中, 直到随机指标能再度的上扬突破 30% 为止。这是因为随机指标是必须突破了 30%, 那综指的短期走势才有望走高, 出现技术反弹。

© 2008 Straits Index (M) Sdn Bhd

www.straitsindex.com

WinChart – Designed by investor for investors, since 1998