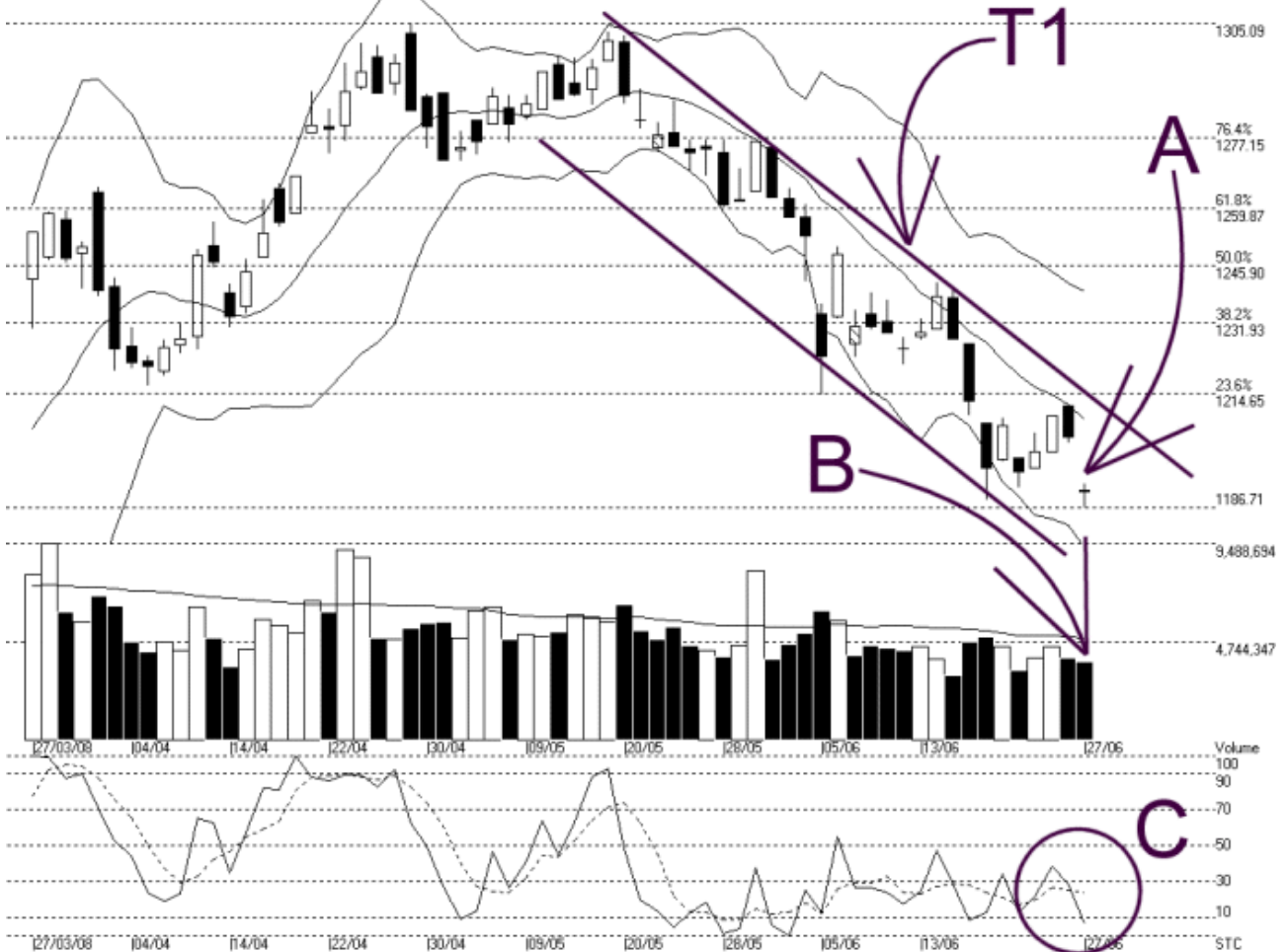


吉隆坡综合指数 KLCI 27-06-2008

Open:1190.840 High:1192.270 Low:1186.710 Close:1190.540 -13.350(-1.1%) Volume:3,781,254 (-210933,-5.3%)
 COMPOSITE INDEX [COMPOSITE] 27/03/2008 - 27/06/2008 Ticks:-65 (Indices) Bollinger Band(10,2) 6% - STC(9,3) %K-6.98, %D-24.1 (-17.12) Daily (Fibo)
 Created with WinChart (TM) Copyright (C) Straits Index (M) Sdn Bhd



由于受到国际原油价格再度创新高的影响下，国际股市纷纷暴跌，综合指数也不能独善其身。如图中箭头 A 所示，综指开市更出现跳空缺口 (Gap) 的现象，这显示投资者惊慌的抛售，无论如何，这也再度的印证了布林中频带 (Bollinger Middle Band) 继续的成为综指当前的动态阻力线，综指的另一道阻力水平是 1215 点的胜图自动费氏线。

如图所示，综指在周四提到的 1188.50 点的胜图自动费氏线上获得扶持而回弹，这表示这将成为综指当前的支持水平了。另一方面，综指依然处于图中所示的下降轨道内，所以综指继续的走软，直到综指能上扬突破 T1 这趋势阻力线为止。

如图中箭头 B 所示，马股的成交量下降了 5.3%，所以成交量是依然未能达到 40 天成交量平均移动线 (VMA) 的水平，这显示整体市场仍然面对交投量不足的困境。通常在缺乏成交量的情形下，综指都会倾向调整巩固的。

如图中 C 圈所示，随机指标 (Stochastic) 目前仍然是处于 30% 以下，所以综指的短期走势依然是看低一线，直到随机指标能成功上扬突破 30% 的水平为止。无论如何若随机指标跌至零的水平则会反过来引发综指短期的技术回弹。

© 2008 Straits Index (M) Sdn Bhd

www.straitsindex.com

WinChart – Designed by investor for investors, since 1998