



网页: www.straitsindex.com

电邮: info@straitsindex.com

电话: 03-8941 6828 (热线)

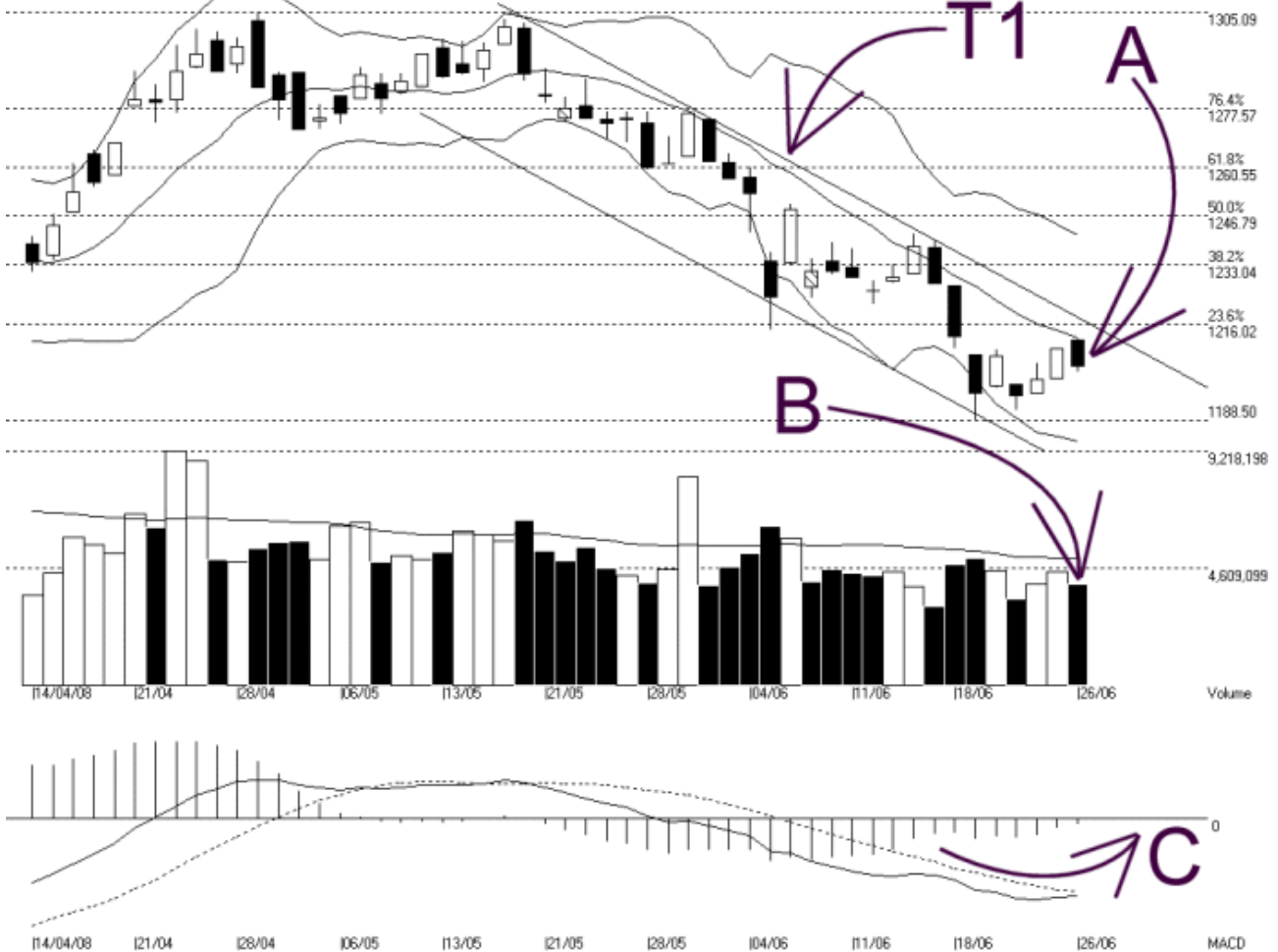
海峡指数(马)私人有限公司

自 1998 年为投资者提供技术分析图表



吉隆坡综合指数 KLCI 26-06-2008

Open:1211.390 High:1211.940 Low:1202.400 Close:1203.890 -5.220(-0.4%) Volume:3,992,187 (-485904,-10.9%)
COMPOSITE INDEX [COMPOSITE] 14/04/2008 - 26/06/2008 Ticks:-52 { Indices } Bollinger Band(10,2) -3% - MACD(12,26,9) Daily (Fibo)
Created with WinChart (TM) Copyright (C) Straits Index (M) Sdn Bhd



如图中箭头 A 所示, 综合指数一度上扬, 惟综指随后在布林中频带 (Bollinger Middle Band) 遇到阻力而回软, 这显示布林中频带继续的成为综指当前的主要阻力线, 另外 1216 点的胜图自动费氏线也是综指当前的阻力水平之一。如图所示, 综指接下来的支持水平为 1200 点及 1188.50 点的胜图自动费氏线。

如图中箭头 T1 所示, 综指目前正处于一个短期的下降轨道内, 所以综指接下来将面对 T1 趋势线的阻力, 由于 T1 与 1216 点的胜图自动费氏线重叠, 所以阻力预料将倍增。无论如何, 若综指能上扬突破此 T1 趋势线的话, 那综指将有望更上一层楼。

如图中箭头 B 所示, 马股的成交量下跌 10.9%, 所以成交量还是继续的低于 40 天成交量平均移动线 (VMA), 这表示整体市场还是得进一步的活跃, 那综指才有望再度的转强。

如图中 C 圈所示, 平均乖离的振荡指标 (MACD Histogram) 继续上扬, 所以出现了一个圆底 (Round Bottom) 的讯号。通常当振荡指标形成一个圆底的话, 那综指的短期将有望继续的走强, 直到振荡指标形成一个相对的圆顶 (Round Top) 为止。

© 2008 Straits Index (M) Sdn Bhd

www.straitsindex.com

WinChart – Designed by investor for investors, since 1998