



网页: www.straitsindex.com

电邮: info@straitsindex.com

电话: 03-8941 6828 (热线)

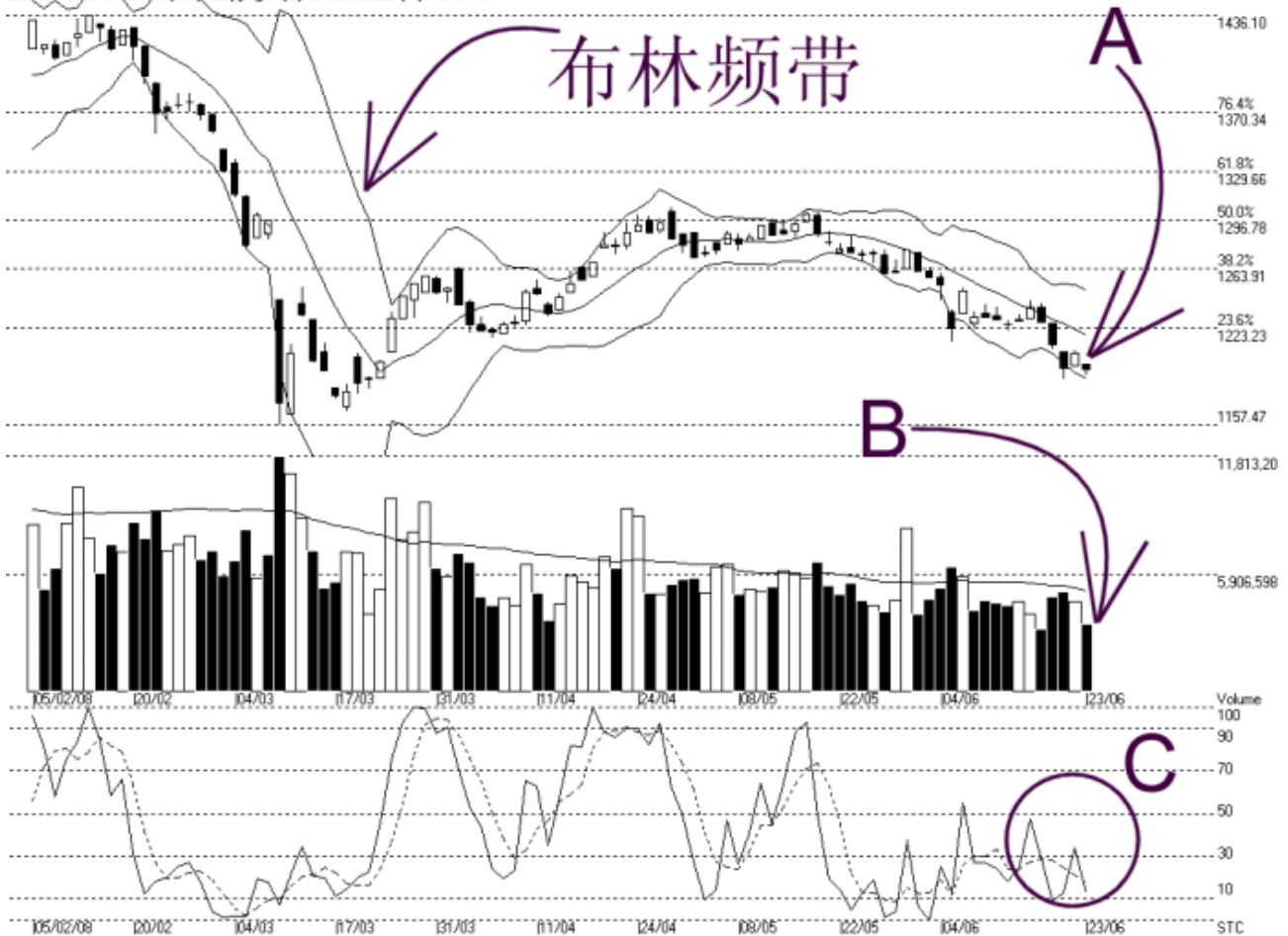
海峡指数(马)私人有限公司

自1998年为投资者提供技术分析图表



吉隆坡综合指数 KLCI 23-06-2008

Open:1198.640 High:1198.640 Low:1191.360 Close:1195.410 -11.260(-0.9%) Volume:3,380,454 (-1126681,-25.0%)
COMPOSITE INDEX [COMPOSITE] 05/02/2008 - 23/06/2008 Ticks:-95 (Indices) Bollinger Band(10.2) 1% - STC(9.3) %K-13.02, %D-17.5 (-4.49) Daily (Fibo)
Created with WinChart (TM) Copyright (C) Straits Index (M) Sdn Bhd



如图中箭头 A 所示, 综合指数再度下滑 11.26 点或 0.9%, 并且跌破了 1200 点的心理支持水平, 继续的处于布林中频带 (Bollinger Middle Band) 以下, 这表示综指目前还是处于偏弱的趋势里。另一方面, 如上周所提到, 由于布林中频带与 1223 点的胜图自动费氏线重叠, 所以综指接下来将面对这重大的阻力线, 综指当前的支持水平则是 1157 点的胜图自动费氏线。

如图所示, 布林频带 (Bollinger Band) 目前打开的幅度为 1%, 所以若布林频带接下来出现收窄的话, 那综指将有望出现横摆巩固的格局。而若布林频带接下来再度打开的话, 由于综指已经处于布林中频带以下了, 所以综指将会进一步的下跌, 所以读者必须留意这点。

如图中箭头 B 所示, 马股的成交量减少 25%, 这表示投资者继续在综指的后市不乐观的情形下, 继续的观望, 这使到市场的承接力量锐减, 所以整体市场继续的倾向于调整或巩固的。

如图中 C 圈所示, 随机指标 (Stochastic) 再度的跌进 30% 以下的水平, 这表示综指的短期走势出现下跌的讯号。通常在随机指标处于 30% 以下时, 综指的后市都会被视作有进一步走低的风险, 直到随机指标回弹突破 30% 为止。

© 2008 Straits Index (M) Sdn Bhd

www.straitsindex.com

WinChart – Designed by investor for investors, since 1998