



网页: www.straitsindex.com

电邮: info@straitsindex.com

电话: 03-8941 6828 (热线)

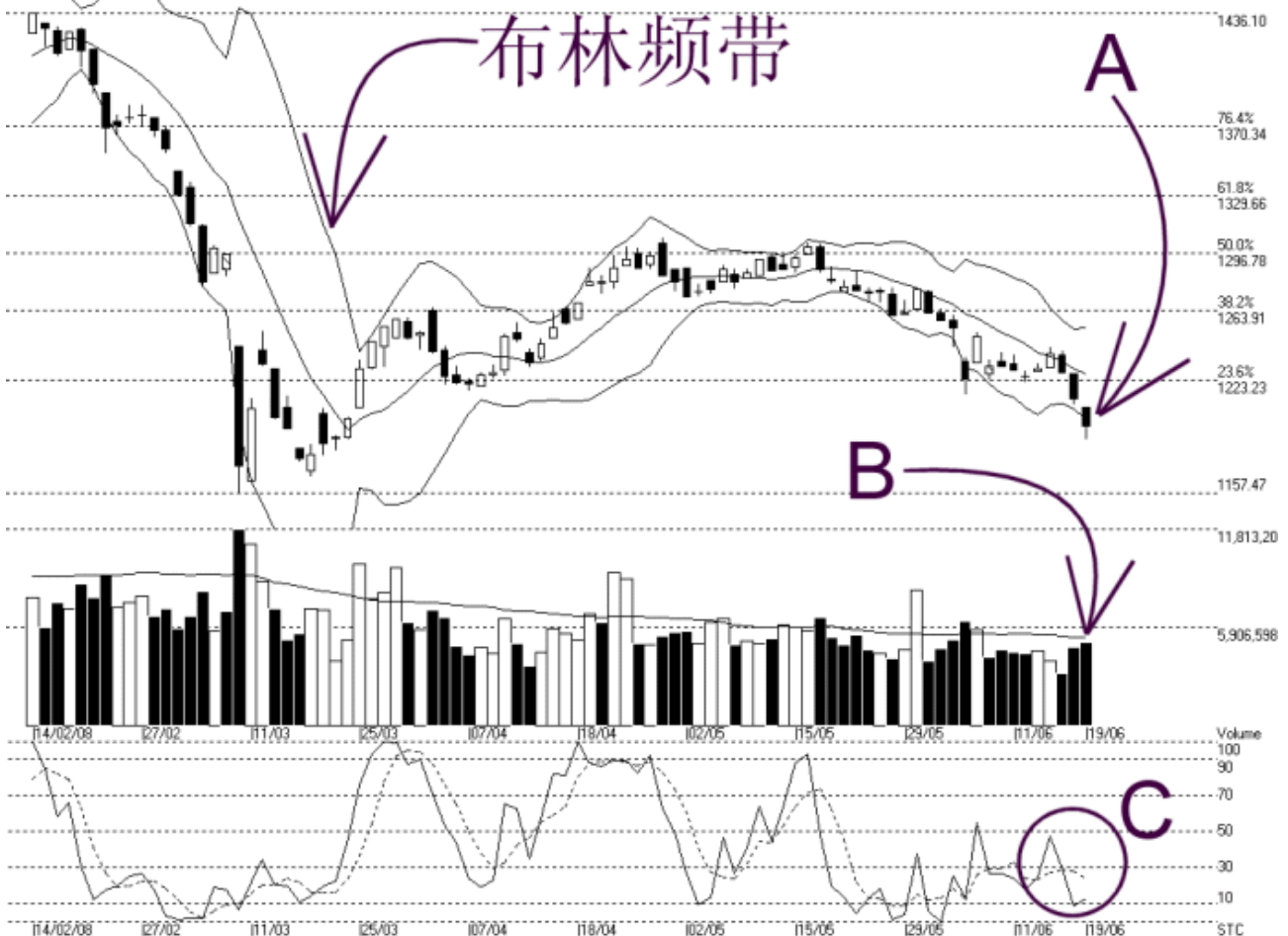
海峡指数(马)私人有限公司

自 1998 年为投资者提供技术分析图表



吉隆坡综合指数 KLCI 19-06-2008

Open:1207.180 High:1207.180 Low:1188.500 Close:1196.390 -16.200(-1.3%) Volume:4,998,774 (+251655.5.3%)
COMPOSITE INDEX [COMPOSITE] 14/02/2008 - 19/06/2008 Ticks=88 { Indices } Bollinger Band(10,2) 16% - STC(9,3) %K=12.78, %D=24.36 (-11.58) Daily (Fibo)
Created with WinChart (TM) Copyright (C) Straits Index (M) Sdn Bhd



如图中箭头 A 所示, 由于布林频带 (Bollinger Band) 打开 16%, 而由于综指已经是处于布林中频带 (Bollinger Middle Band) 以下, 所以综合指数再度下滑, 跌势更等达 1.3%。若布林频带接下来继续的打开的话, 那综指将有继续下跌的风险, 直到布林频带打开的幅度降低或收窄为止。

由于综指跌破了 1200 点的心理支持水平, 所以综指当前的支持水平为 1157 点的胜图自动费氏线, 而 1200 点则反过来成为了综指当前的阻力水平。综指另一道重要的阻力线是布林中频带这动态阻力线。

如图中箭头 B 所示, 马股的成交量增长 5.3%, 接近 40 天成交量移动均线 (VMA)。若成交量能达到 40 天平均值以上, 再配合综指上扬突破布林中频带的话, 那综指才有望确认止跌回弹。

如图中 C 圈所示, 随机指标 (Stochastic) 继续的在 30% 以下的水平, 这表示综指的短期走势继续的偏向下滑, 直到随机指标能成功的上扬突破 30% 的水平为止。

© 2008 Straits Index (M) Sdn Bhd

www.straitsindex.com

WinChart – Designed by investor for investors, since 1998