



网页: www.straitsindex.com

电邮: info@straitsindex.com

电话: 03-8941 6828 (热线)

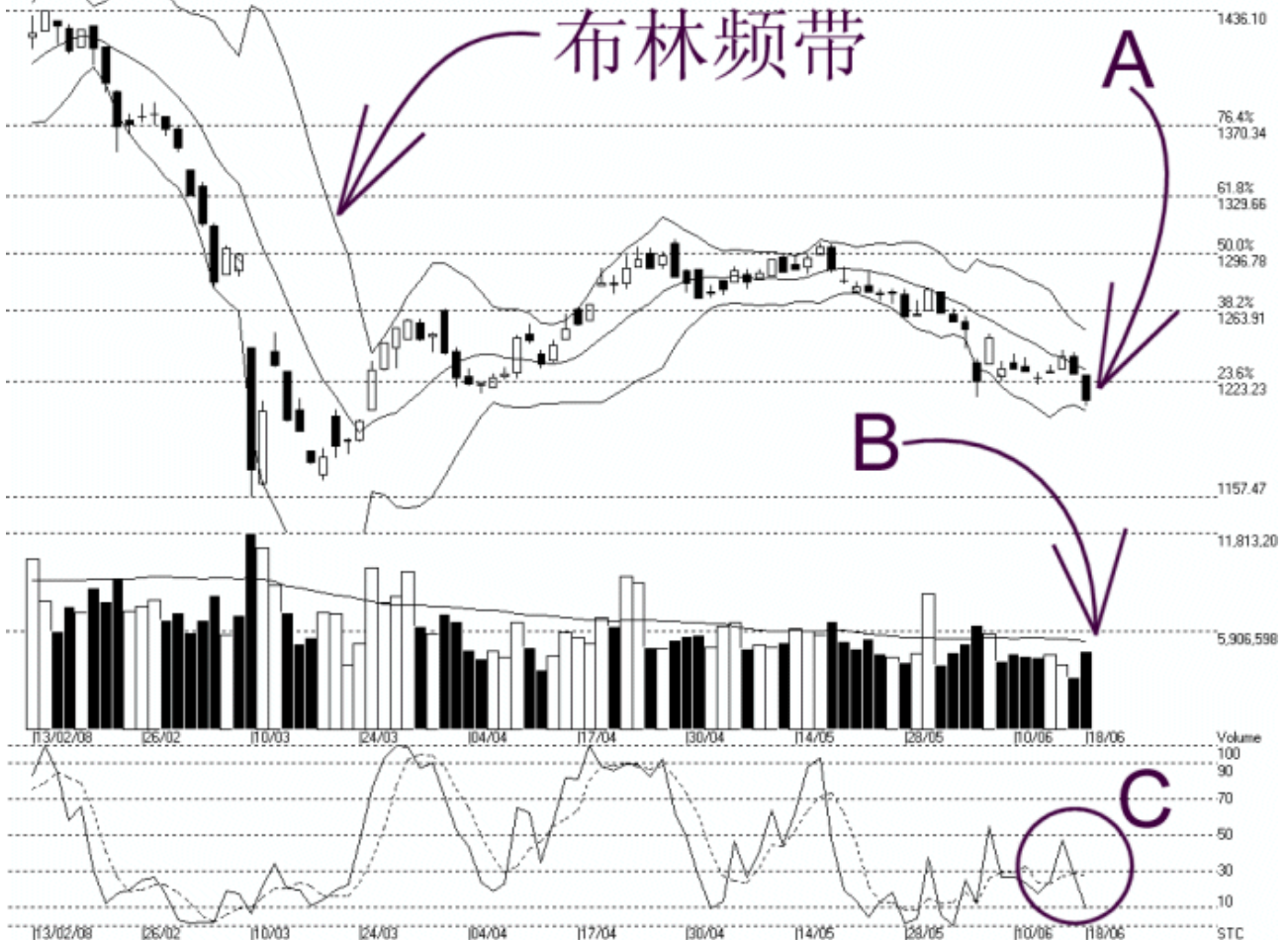
海峡指数(马)私人有限公司

自 1998 年为投资者提供技术分析图表



吉隆坡综合指数 KLCI 18-06-2008

COMPOSITE INDEX [COMPOSITE] 13/02/2008 - 18/06/2008 Ticks=88 (Indices) Bollinger Band(10,2) -4% -STC(9,3) %K=8.84, %D=28.09 (-19.25) Daily (Fibo) 18-6
Created with WinChart (TM) Copyright (C) Straits Index (M) Sdn Bhd



如图中箭头 A 所示, 综合指数跌破了 1223 点的 23.6% 的胜图自动费氏线的支持水平, 所以 1223 点目前反过来成为了综指当前的阻力水平了, 综指接下来的支持水平则落在 1200 点的心理支持水平以及 1157 点的胜图自动费氏线。

如图所示, 布林频带 (Bollinger Band) 收窄的幅度减少至 -4%, 而综指则已经处于布林中频带 (Bollinger Middle Band) 以下了。换句话说, 若布林频带接下来开始明显得打开的话, 那综指将有出现一个跌势的风险。

综指接下来的一两天是综指能否回弹的关键, 若综指能重新站稳在 1223 点以及布林中频带以上的话, 那综指才能避开进一步下跌的可能。

如图中箭头 B 所示, 马股的成交量上扬 51.9%, 以周二的成交量来比较是一个大的涨幅。这显示有投资者乘低吸纳, 不过由于成交量并未达到 40 天的平均值, 所以整体上综指还是属于调整的局势里面。

如图中 C 圈所示, 随机指标 (Stochastic) 跌入了 30% 以下的水平, 这表示综指的短期走势目前是属于偏弱的。而通常这趋弱的走势将一直维持直到随机指标上扬突破 30% 为止。

© 2008 Straits Index (M) Sdn Bhd

www.straitsindex.com

WinChart – Designed by investor for investors, since 1998