



网页: www.straitsindex.com

电邮: info@straitsindex.com

电话: 03-8941 6828 (热线)

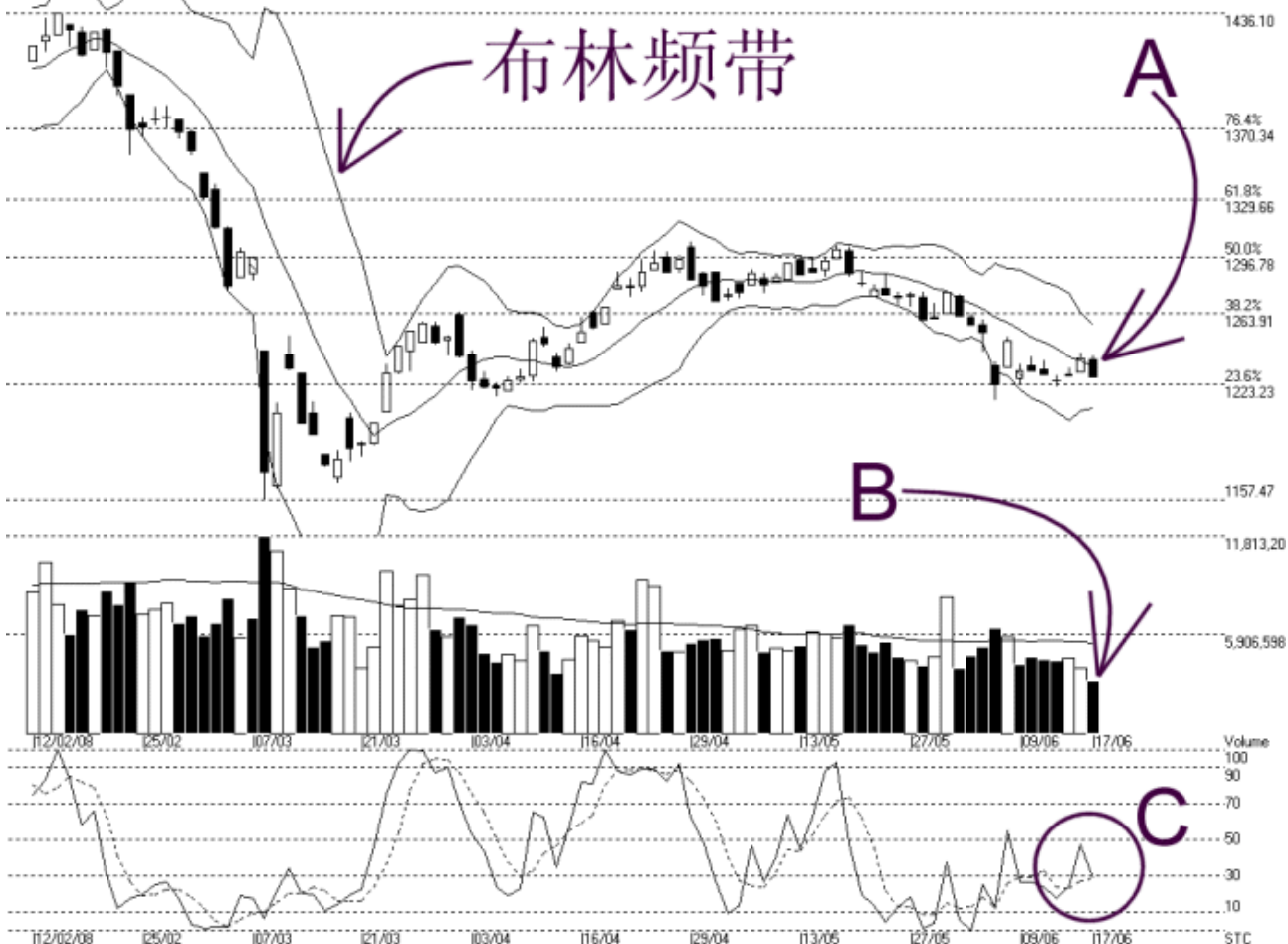
海峡指数(马)私人有限公司

自 1998 年为投资者提供技术分析图表



吉隆坡综合指数 KLCI 17-06-2008

Open:1237.870 High:1239.860 Low:1227.760 Close:1227.760 -10.300(-0.8%) Volume:3,125,793 (-748561,-19.3%)
COMPOSITE INDEX [COMPOSITE] 12/02/2008 - 17/06/2008 Ticks-88 (Indices) Bollinger Band(10,2) -15% · STC(9,3) %K-28.85, %D-28.9 (-0.05) Daily (Fibo)
Created with WinChart (TM) Copyright (C) Straits Index (M) Sdn Bhd



如图中箭头 A 所示, 综合指数再度受到布林中频带 (Bollinger Middle Band) 的阻力, 所以下滑 10.30 点, 这表示布林中频带这动态阻力线继续的成为综指当前的主要阻力, 另外 1244 点及 1264 点的胜图自动费氏线则继续的成为综指当前的阻力水平, 综指接下来的支持水平则是 1223 点的 23.6% 胜图自动费氏线。

如图所示, 由于布林频带 (Bollinger Band) 收窄 15%, 所以综指仍然是属于横摆巩固的格局中, 直到布林频带再度明显的打开为止。当布林频带重新打开时, 综指的新趋势将取决于综指当时处于布林中频带的位置, 若综指是处于布林中频带以上的话, 那综指将有望转强, 反之亦然。

如图中箭头 B 所示, 马股的成交量进一步减少了 19.3%, 所以成交量也继续的处于 40 天成交量移动平均线以下。这显示投资者继续的选择离场观望, 等待更明确的讯息, 所以综指继续的倾向于横摆巩固。

如图中 C 圈所示, 随机指标 (Stochastic) 未能突破 50%, 而再度的跌至 30% 的水平, 这表示综指的短期走势虽然摆脱的跌势 (30% 以下), 不过还未完全出现涨势。通常随机指标是必须上扬至 70% 以上, 那综指的短期走势才有望成功的转强。

© 2008 Straits Index (M) Sdn Bhd

www.straitsindex.com

WinChart – Designed by investor for investors, since 1998