



网页: www.straitsindex.com

电邮: info@straitsindex.com

电话: 03-8941 6828 (热线)

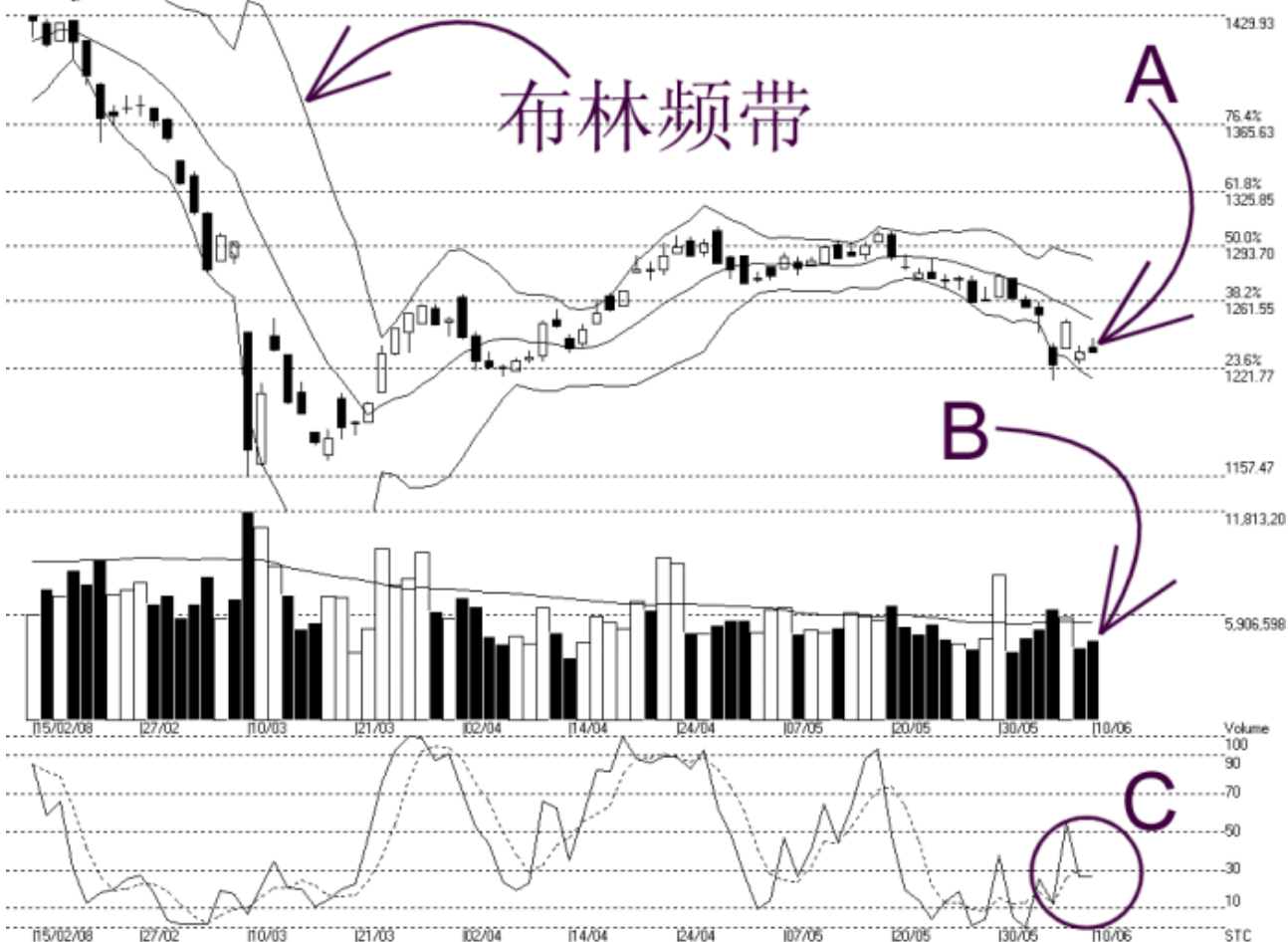
海峡指数(马)私人有限公司

自 1998 年为投资者提供技术分析图表



吉隆坡综合指数 KLCI 10-06-2008

Open:1233.940 High:1239.060 Low:1230.160 Close:1230.960 -0.020(0.0%) Volume:4,539,275 (+457712.11.2%)
COMPOSITE INDEX [COMPOSITE] 15/02/2008 - 10/06/2008 Ticks-80 (Indices) Bollinger Band(10,2) 4% - STC(9.3) %K-26.77, %D-29.68 (-2.9) Daily (Fibo)
Created with WinChart (TM) Copyright (C) Straits Index (M) Sdn Bhd



如图中箭头 A 所示, 综合指数一度回弹, 惟由于缺乏成交量的支撑, 所以综指在收盘时还是微跌 0.02 点。综指当前的支持水平是落在 1223 点的胜图自动费氏线, 阻力水平则是 1264 点的胜图自动费氏线。

如图所示, 布林频带 (Bollinger Band) 目前还是稍微打开 4%, 所以综指的走势依然趋软, 而布林中频带 (Bollinger Middle Band) 也继续的成为综指当前的动态阻力线。一般上, 综指是必须先上扬突破布林中频带这阻力线, 那综指的走势才有望转强的, 所以读者接下来可以继续的关注布林频带的变化。

如图中箭头 B 所示, 马股的成交量回扬 11.2%, 不过还是不能达到 40 天成交量移动平均线 (VMA) 的水平, 这显示综指还是没有获得足够成交量的扶持, 所以还是属于淡静的格局里。

如图中 C 圈所示, 随机指标 (Stochastic) 目前是属于 30% 以下的水平, 所以综指的短期走势还是未能摆脱跌势。无论如何, 当随机指标开始上扬突破 30% 的话, 那综指就有望出现短期的技术回弹。

© 2008 Straits Index (M) Sdn Bhd

www.straitsindex.com

WinChart – Designed by investor for investors, since 1998