



网页: www.straitsindex.com

电邮: info@straitsindex.com

电话: 03-8941 6828 (热线)

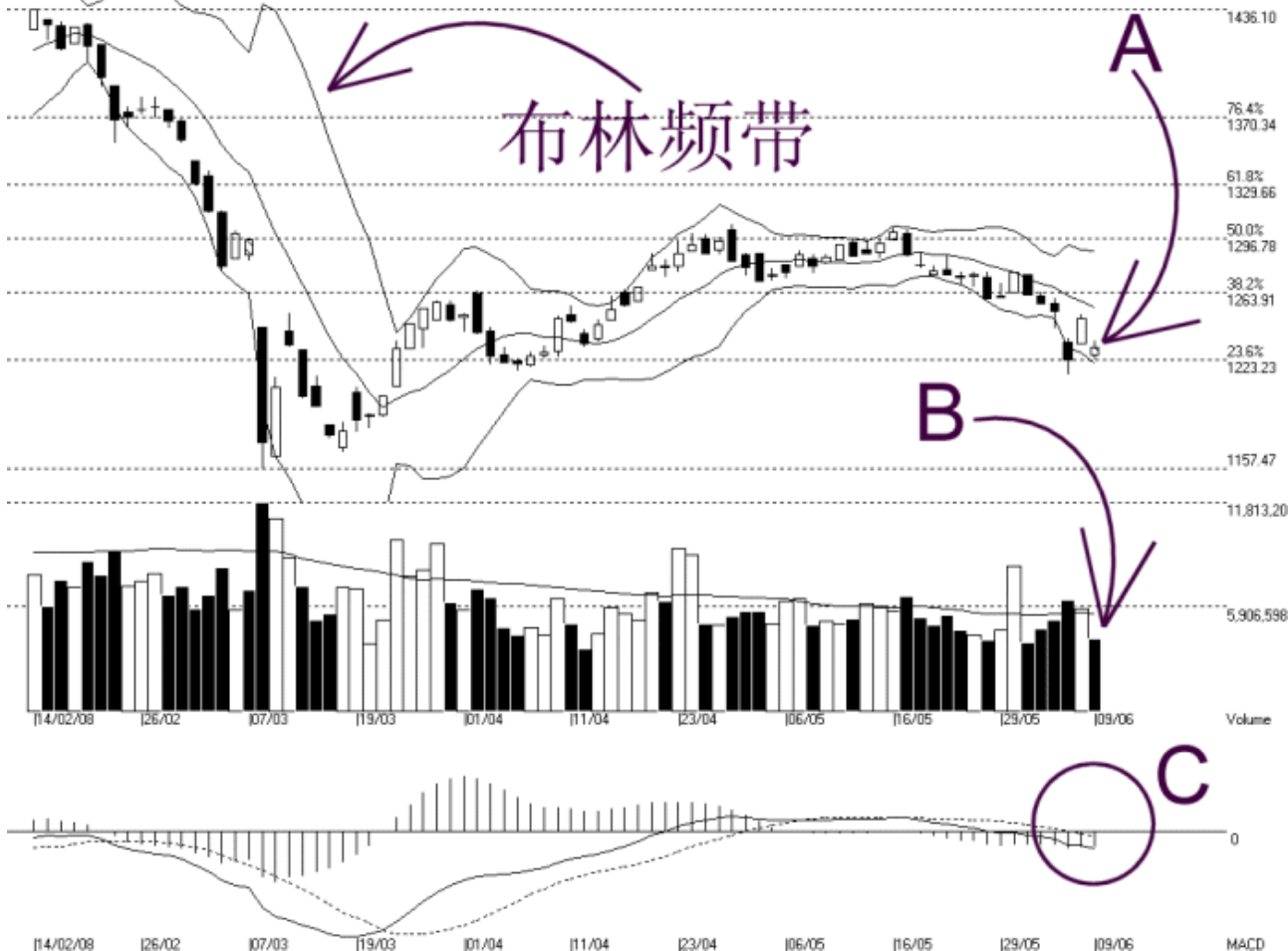
海峡指数(马)私人有限公司

自 1998 年为投资者提供技术分析图表



吉隆坡综合指数 KLCI 09-06-2008

Open:1226.570 High:1234.730 Low:1223.450 Close:1230.980 -17.590(-1.4%) Volume:4,081,563 (-1685874.-29.2%)
COMPOSITE INDEX [COMPOSITE] 14/02/2008 - 09/06/2008 Ticks-80 (Indices) Bollinger Band(10.2) 10% - MACD(12,26,9) Daily (Fibo)
Created with WinEchart (TM) Copyright (C) Straits Index (M) Sdn Bhd



综合指数在受到国际原油价格飙升及美国因为失业数据上扬而在上周五暴跌的影响下再度下滑，惟综指精确的在 1223 点的 23.6% 胜图自动费氏线上回弹（参考箭头 A），所以 1223 点继续的成为综指接下来的支持水平，综指当前的阻力水平则是 1264 点的胜图自动费氏线及布林中频带（Bollinger Middle Band）的动态阻力线。

如图所示，布林频带（Bollinger Band）打开 10%，再加上综指仍然处于布林中频带以下，所以综指下跌。若布林频带接下来进一步打开的话，那综指将有进一步下滑的风险，直到布林频带打开的幅度减少或收窄为止。

如图中箭头 B 所示，马股的成交量降了 29.2%，使到成交量突然跌破了 40 天成交量移动平均线（VMA）的水平，这显示投资者还是比较谨慎，等待更明确的讯息才入场。通常当成交量处于 40 天平均值以下时，综指都会倾向于横摆巩固或调整的。

如图中 C 圈所示，平均乖离（MACD）继续的在零轴以下下滑，所以综指的中长期走势仍然未能转强，通常综指是必须先上扬突破零轴，那综指的中长期走势才有望转为上扬的趋势。

© 2008 Straits Index (M) Sdn Bhd

www.straitsindex.com

WinChart – Designed by investor for investors, since 1998