



网页: www.straitsindex.com

电邮: info@straitsindex.com

电话: 03-8941 6828 (热线)

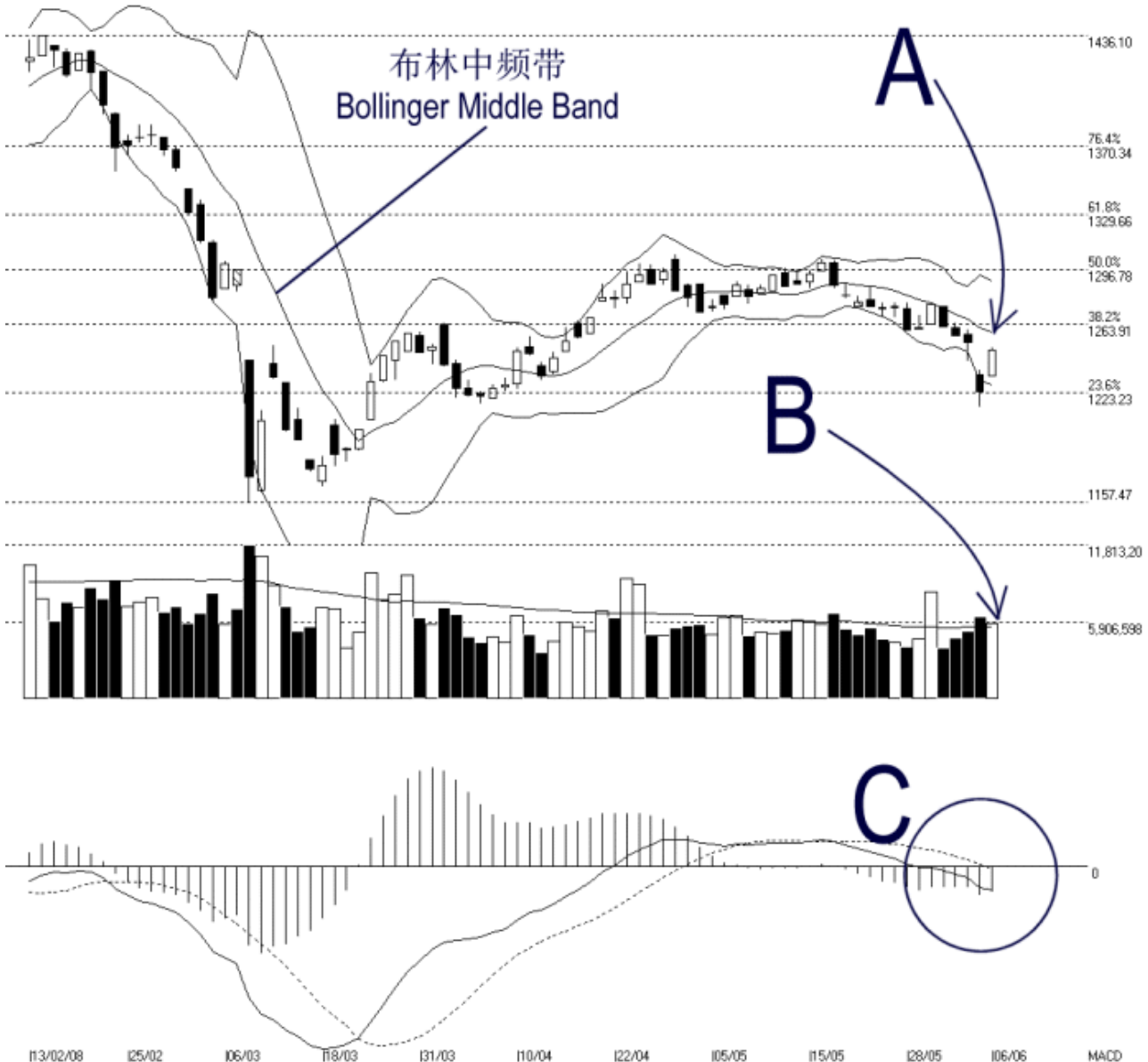
海峡指数(马)私人有限公司

自 1998 年为投资者提供技术分析图表



### 吉隆坡综合指数 KLCI 06-06-2008

Open:1233.480 High:1250.230 Low:1232.660 Close:1248.570 +25.010(2.0%) Volume:5,767,437 (-501304,-8.0%)  
COMPOSITE INDEX [COMPOSITE] 13/02/2008 - 06/06/2008 Ticks=80 { Indices } Bollinger Band(10,2) -1% - Volume Daily (Fibo)  
Created with WinChart (TM) Copyright (C) Straits Index (M) Sdn Bhd



在经过了周四的惊慌抛售，综合指数在 1223 点的胜图自动费氏线获得扶持后，综指在蓝筹股的带领下回弹。如图所示，布林频带（Bollinger Band）戏剧性的出现收窄的情形，所以综指出现技术回弹。如图中箭头 A 所示，布林中频带将是综指技术反弹的第一的目标，也是动态阻力。

综指当前的支持水平继续的是 1223 点的胜图自动费氏线，阻力水平则是 1264 点的胜图自动费氏线。另外，读者也必须了解的是 200 天移动平均线目前正处于 1334 点的水平，这是综指牛市及熊市的分水岭，换句话说，若综指一日不能上扬突破 200 天移动平均线的话，

那综指的上扬趋势只能算是处于技术反弹的格局里。

如图中箭头 B 所示，马股的成交量稍微下降 8%，不过还是处于 40 天成交量移动平均线（VMA）以上，这意味着整体市场有足够的承托力量，这对综指转强是有利的。

如图中 C 圈所示，平均乖离（MACD）目前还是处于零轴以下，不过若平均乖离的振荡指标接下来能继续的形成一个圆底并上扬突破零轴的话，那综指的技术反弹将有望继续下去，直到振荡指标形成相对的圆顶形状为止。

© 2008 Straits Index (M) Sdn Bhd

[www.straitsindex.com](http://www.straitsindex.com)

*WinChart – Designed by investor for investors, since 1998*