



网页: www.straitsindex.com

电邮: info@straitsindex.com

电话: 03-8941 6828 (热线)

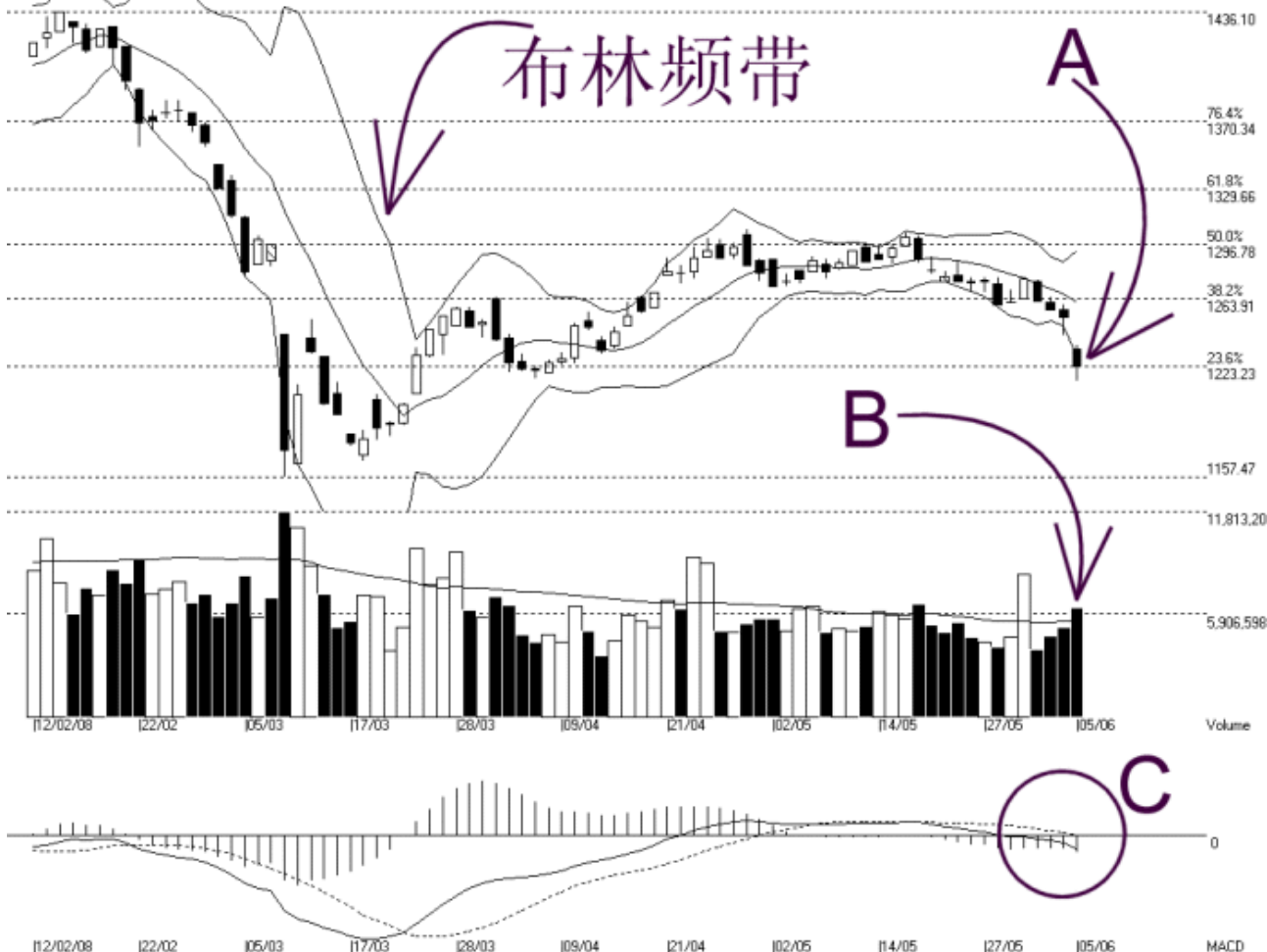
海峡指数(马)私人有限公司

自 1998 年为投资者提供技术分析图表



吉隆坡综合指数 KLCI 05-06-2008

Open:1234.040 High:1236.430 Low:1214.370 Close:1223.560 -29.560(-2.4%) Volume:6.268.741 (+1086236.21.0%)
COMPOSITE INDEX [COMPOSITE] 12/02/2008 - 05/06/2008 Ticks-80 { Indices } Bollinger Band(10.2) 64% - MACD(12,26,9) Daily (Fibo)
Created with WinChart(TM) Copyright (C) Straits Index (M) Sdn Bhd



如图中箭头 A 所示，由于布林频带（Bollinger Band）打开 64%，再加上综指已经处于布林中频带（Bollinger Middle Band）以下了，所以综指暴跌 29.56 点。如图所示，综指精确的在 1223 点的胜图自动费氏线获得扶持而回弹，所以 1223 点继续的成为综指当前的支持水平，综指当前的阻力水平则是 1264 点的胜图自动费氏线。

如今布林频带已经打开了，所以综指形成了一个跌势，直到布林频带打开的幅度减少为止。换句话说，若布林频带打开的幅度开始减少的话，那就表示综指出现了技术反弹，届时综指反弹的第一个目标将是布林中频带这动态阻力水平。

如图中箭头 B 所示，马股的成交量进一步上扬 21%，使到成交量反而达到了 40 天成交量移动平均线（VMA）的水平。这显示虽然有投资者看淡综指的后市，不过也是有投资者进行乘低收购。一般上，若在综指回弹时，若成交量还是能维持在 40 天平均值以上的话，那综指持续转强的几率有望提高。

如图中 C 圈所示，平均乖离（MACD）继续在负值区域下滑，所以综指继续走低。通常平均乖离是必须上扬突破零轴进入正值区域，那综指的中长期走势才有望转为上扬的趋势。

© 2008 Straits Index (M) Sdn Bhd

www.straitsindex.com

WinChart – Designed by investor for investors, since 1998