

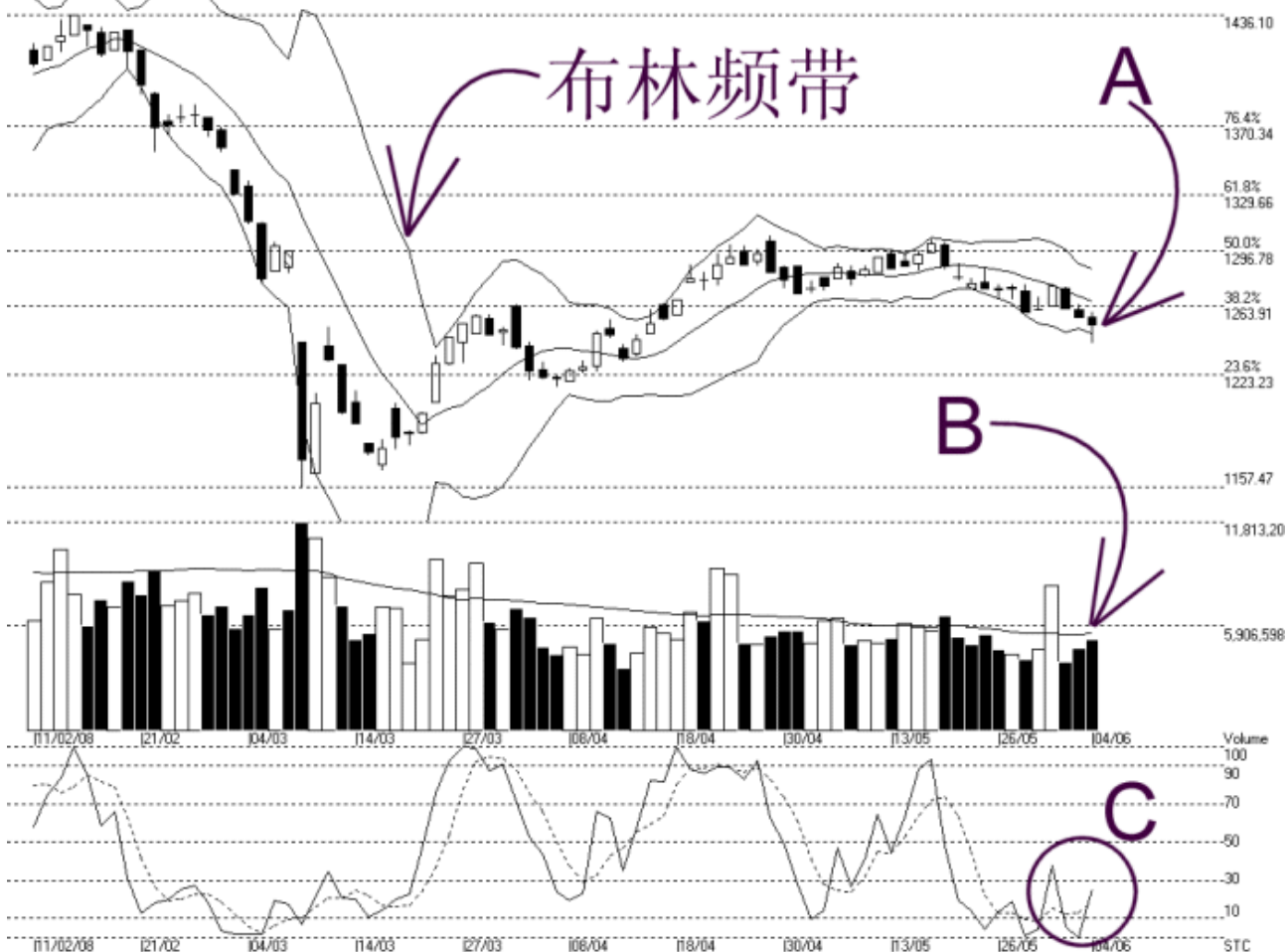


网页: www.straitsindex.com  
 电邮: info@straitsindex.com  
 电话: 03-8941 6828 (热线)  
 海峡指数(马)私人有限公司  
 自 1998 年为投资者提供技术分析图表



### 吉隆坡综合指数 KLCI 04-06-2008

Open:1257.700 High:1260.780 Low:1241.950 Close:1253.120 -4.450(-0.4%) Volume:5,182,505 (+535276,11.5%)  
 COMPOSITE INDEX [COMPOSITE] 11/02/2008 - 04/06/2008 Ticks-80 { Indices } Bollinger Band(10,2) -2% - STC(9,3) %K-25.27, %D-18.55 (6.72) Daily (Fibo)  
 Created with WinChart-ITM Copyright (C) Straits Index (M) Sdn Bhd



如图中箭头 A 所示，综合指数周三一度下跌，惟在收市前收复失地，使到综指只微跌 0.4%。如图所示，综指还是未能上扬突破 1264 点的胜图自动费氏线，所以 1264 点继续的成为综指的当前的阻力水平，综指当前的支持水平则是 1223 点及 1244 点的胜图自动费氏线。

如图所示，布林频带 (Bollinger Band) 只收窄 2%，这表示综指当前的波动幅度窄小，换句话说，若布林频带接下来明显打开的话，而综指又继续的处于布林中频带 (Bollinger Middle Band) 以下，那综指将进一步的下跌，直到布林频带再度收窄或打开幅度减低为止。

如图中箭头 B 所示，马股的成交量增加了 11.5%，不过还是未能达到 40 天成交量移动平均线 (VMA) 的水平，这显示整体市场的交投量虽然有增加，不过还是不算达到足够的水平，通常成交量是必须达到 40 天的成交量平均值，那综指才有望在足够的承接力量下稳健的转强。

如图中 C 圈所示，随机指标 (Stochastic) 目前维持在 30% 以下，所以综指短期的走势仍然是看低一线。当随机指标上扬突破 30% 时，那综指的短期走势就有望转强，若随机指标上扬突破 70% 以上的话，那综指就有望进入短期涨势里了。

© 2008 Straits Index (M) Sdn Bhd

[www.straitsindex.com](http://www.straitsindex.com)

*WinChart – Designed by investor for investors, since 1998*