



网页: www.straitsindex.com

电邮: info@straitsindex.com

电话: 03-8941 6828 (热线)

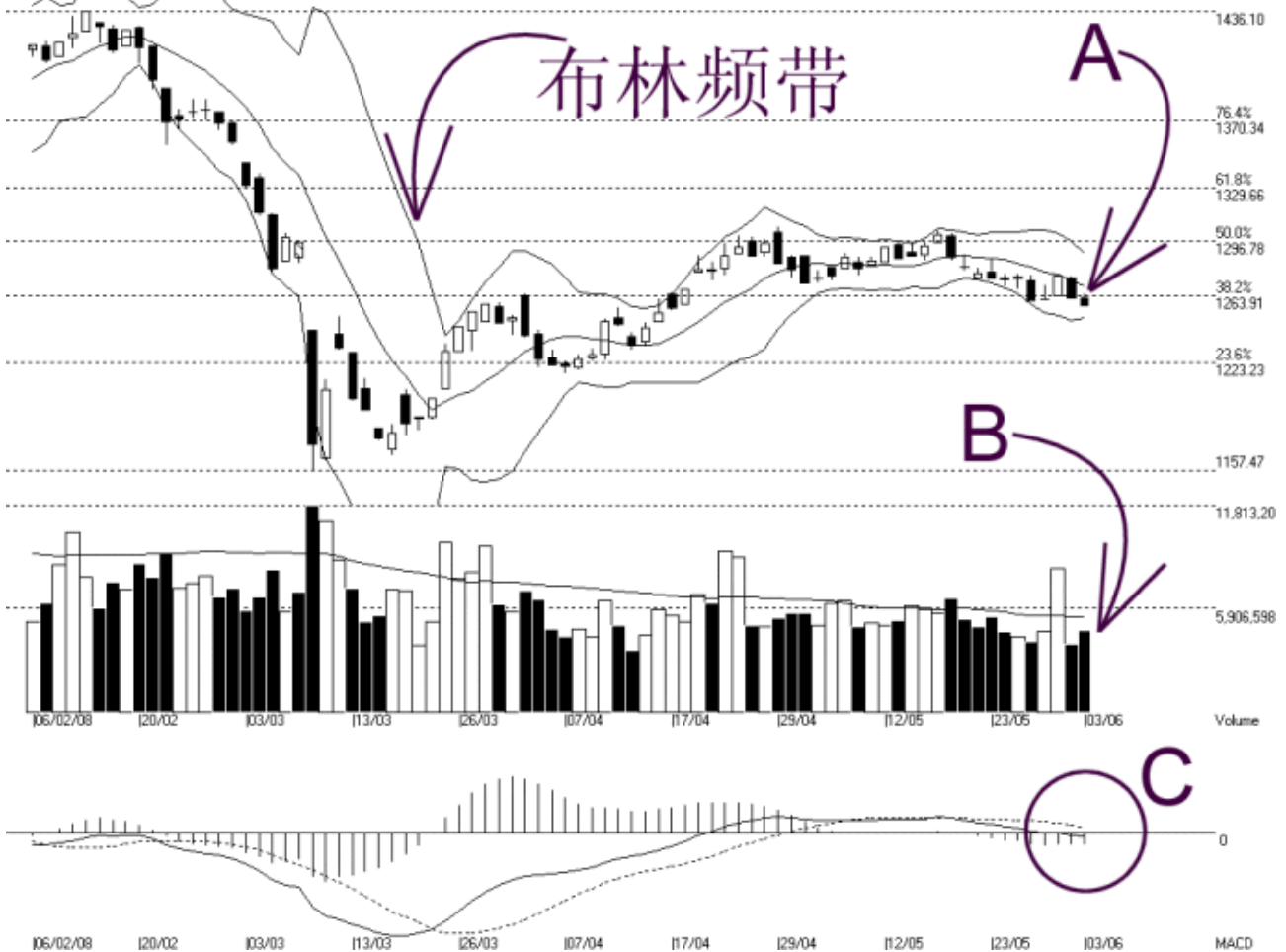
海峡指数(马)私人有限公司

自 1998 年为投资者提供技术分析图表



吉隆坡综合指数 KLCI 03-06-2008

Open:1262.070 High:1264.520 Low:1257.570 Close:1257.570 -4.920(-0.4%) Volume:4,647,229 (+741276.19.0%)
COMPOSITE INDEX [COMPOSITE] 06/02/2008 - 03/06/2008 Ticks=80 (Indices) Bollinger Band(10.2) -20% - MACD(12,26,9) Daily (Fibo)
Created with WinChart (FM) Copyright (C) Straits Index (M) Sdn Bhd



如图中箭头 A 所示, 综合指数周二开低, 随后一度尝试上探 1264 点的胜图自动费氏线, 不过综指后来还是无功而返, 综指精确的在 1264 点遇到阻碍。换句话说 1264 点继续的成为综指当前的阻力水平, 支持水平则是 1244 点击 1223 点的胜图自动费氏线。

如图所示, 虽然综指下滑, 不过布林频带 (Bollinger Band) 则继续的收窄, 这表示综指的跌势也有收窄的迹象。通常只要布林频带并未明显的打开的话, 那综指也就不会出现大幅度的跌势。然而若要综指摆脱跌势的警报的话, 那综指就得先上扬突破布林中频带 (Bollinger Middle Band) 这动态阻力水平。

如图中箭头 B 所示, 马股的成交量上扬 19%, 惟还是未能达到 40 天成交量移动平均线 (VMA) 的水平, 这表示综指整体的表现还是缺乏交投量的配合, 通常成交量低于 40 天的平均值都是表示市场正处于横摆横摆或调整的格局中。

如图中 C 圈所示, 平均乖离 (MACD) 目前处于零轴以下, 这显示综指的中长期走势稍微疲软, 若平均乖离上扬突破零轴进入正值区域的话, 那综指的中长期就有望走强了。

© 2008 Straits Index (M) Sdn Bhd

www.straitsindex.com

WinChart – Designed by investor for investors, since 1998