



网页: www.straitsindex.com

电邮: info@straitsindex.com

电话: 03-8941 6828 (热线)

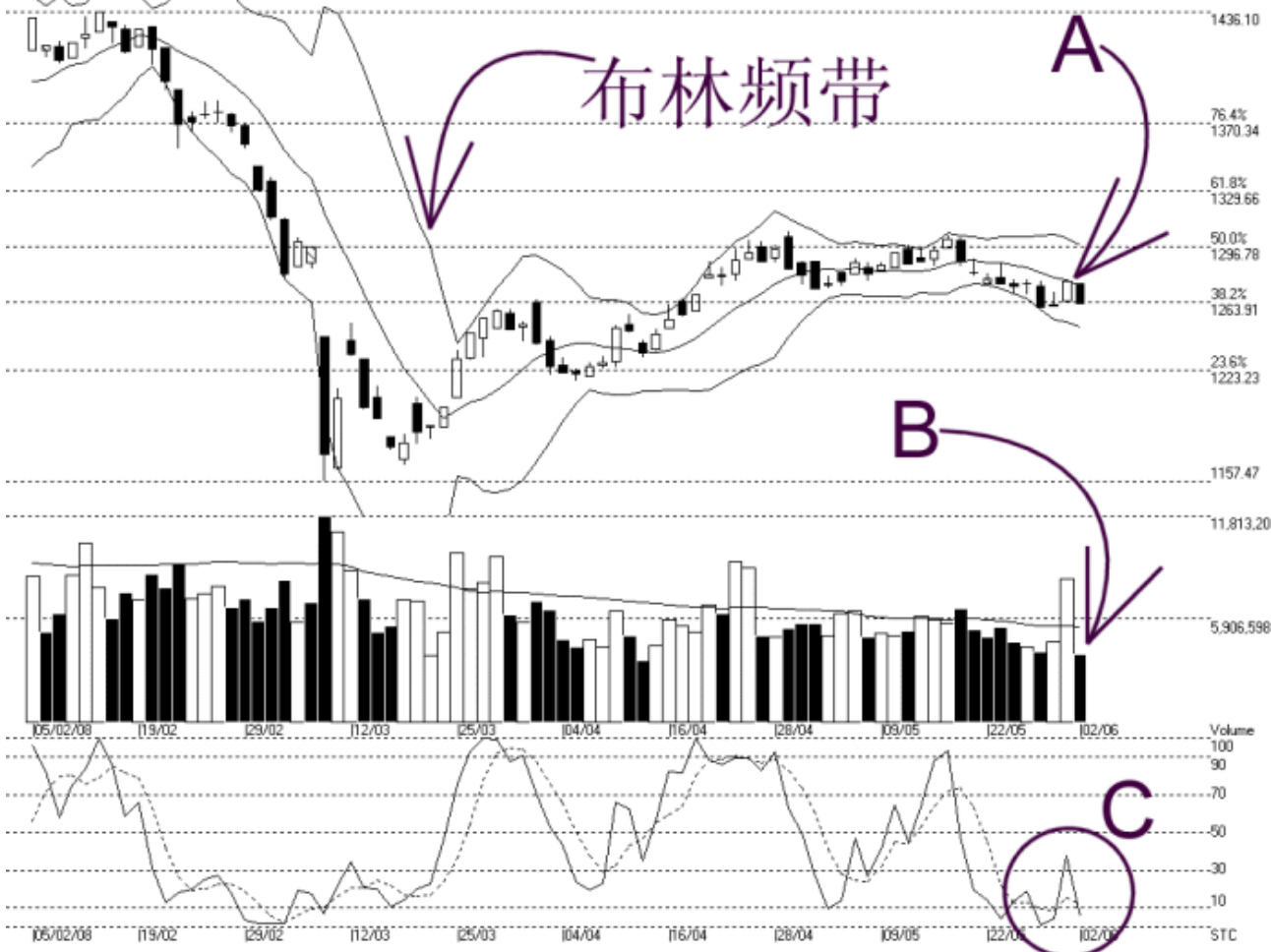
海峡指数(马)私人有限公司

自 1998 年为投资者提供技术分析图表



吉隆坡综合指数 KLCI 2-06-2008

Open:1274.550 High:1274.840 Low:1262.490 Close:1262.490 -13.610(-1.1%) Volume:3,905,953 (-4278125.-52.3%)
COMPOSITE INDEX [COMPOSITE] 05/02/2008 - 02/06/2008 Ticks-80 { Indices } Bollinger Band(10,2) -2% - STC(9,3) %K-5.91, %D-12.3 (-6.38) Daily (Fibo)
Created with WinChart (TM) Copyright (C) Straits Index (M) Sdn Bhd



如图中箭头 A 所示, 综合指数再次精确的在布林中频带 (Bollinger Middle Band) 的水平遇到阻力。这表示布林中频带继续的成为了综指当前的动态阻力水平, 由于综指刚刚跌破了 1264 点的胜图自动费氏线, 所以综指的支持水平下调至 1244 点的胜图自动费氏线。

无论如何, 由于综指才刚跌破了 1264 点的支持水平, 所以若综指能在接下来一到两天内反弹回 1264 点以上的水平的话, 那 1264 点还是有望再度成为综指的支持水平, 反之 1264 点将形成了一个阻力水平。

如图中箭头 B 所示, 马股的成交量剧烈的减少了 52.3%, 这使到成交量再度的减少至 40 天成交量移动平均线 (VMA) 水平以下, 这表示整体市场目前其实还是处于一个淡静的格局了, 这显示综指还是倾向于横摆巩固或调整的。

如图中 C 圈所示, 随机指标 (Stochastic) 再度的跌破了 30% 的水平, 这表示综指目前短期的走势还是处于一个弱势里头, 直到随机指标上扬突破 30% 为止。一般上, 当随机指标上扬突破了 30% 的话, 这就代表综指短期的走势摆脱跌势, 而当随机指标上扬至 70% 或以上的话, 那就代表综指的短期走势转为上扬了。

© 2008 Straits Index (M) Sdn Bhd

www.straitsindex.com

WinChart – Designed by investor for investors, since 1998