



网页: www.straitsindex.com

电邮: info@straitsindex.com

电话: 03-8941 6828 (热线)

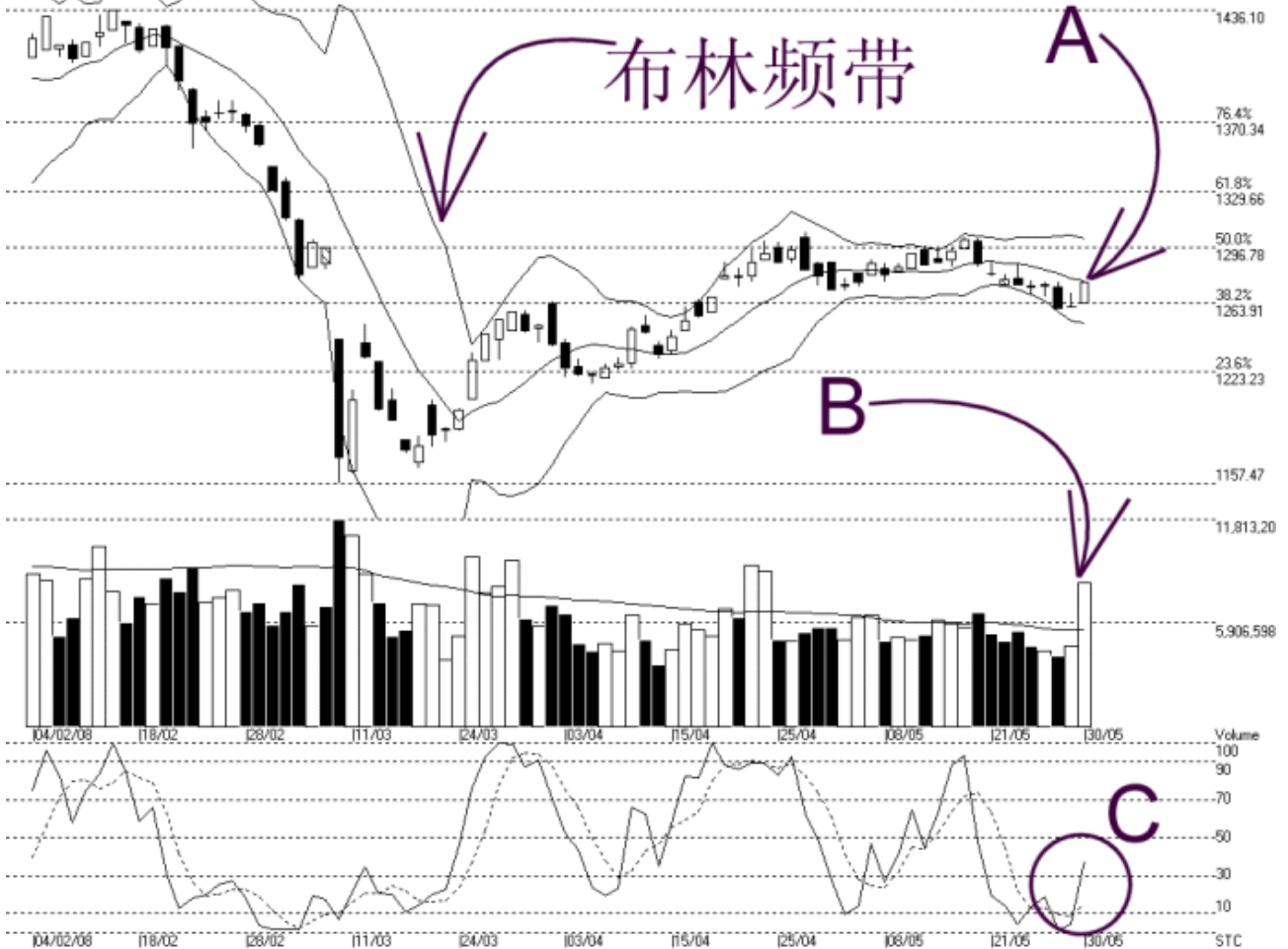
海峡指数(马)私人有限公司

自 1998 年为投资者提供技术分析图表



### 吉隆坡综合指数 KLCI 30-05-2008

Open:1263.940 High:1276.100 Low:1263.940 Close:1276.100 +14.280(1.1%) Volume:8,184,078 (+3614277.79.1%)  
COMPOSITE INDEX [COMPOSITE] 04/02/2008 - 30/05/2008 Ticks-80 { Indices } Bollinger Band(10.2) -2% -STC(9.3) %K-37.58, %D-15.34 (22.24) Daily (Fibo)  
Created with WinChart (TM) Copyright (C) Straits Index (M) Sdn Bhd



如图中箭头 A 所示, 综合指数走高, 惟在布林中频带 (Bollinger Middle Band) 的水平停下来, 所以布林频带接下来将继续的成为综指的动态阻力水平。如果综指接下来上扬突破布林中频带的话, 综指将出现“胜图布林反向讯号” (WinChart Bollinger Inversion Signal), 那综指就有望转强了。

综指当前的阻力除了布林中频带之外, 就是 1298 点的胜图自动费氏线, 综指接下来的支持水平则是 1264 点及 1244 点的胜图自动费氏线。

如图中箭头 B 所示, 马股的成交量暴涨 79.1%, 使到成交量上扬突破了 40 天成交量移动平均线 (VMA) 的水平, 换句话说, 若成交量接下来能继续的能保持在 40 天平均值以上的话, 那综指就有望转为涨势了。

如图中 C 圈所示, 随机指标 (Stochastic) 上扬突破了 30%, 这表示综指的短期走势有望走强。接下来只要随机指标能继续上扬, 并且进入 70% 以上的话, 那综指的短期走势将有望转为上扬的格局。

© 2008 Straits Index (M) Sdn Bhd

[www.straitsindex.com](http://www.straitsindex.com)

*WinChart – Designed by investor for investors, since 1998*