



网页: www.straitsindex.com

电邮: info@straitsindex.com

电话: 03-8941 6828 (热线)

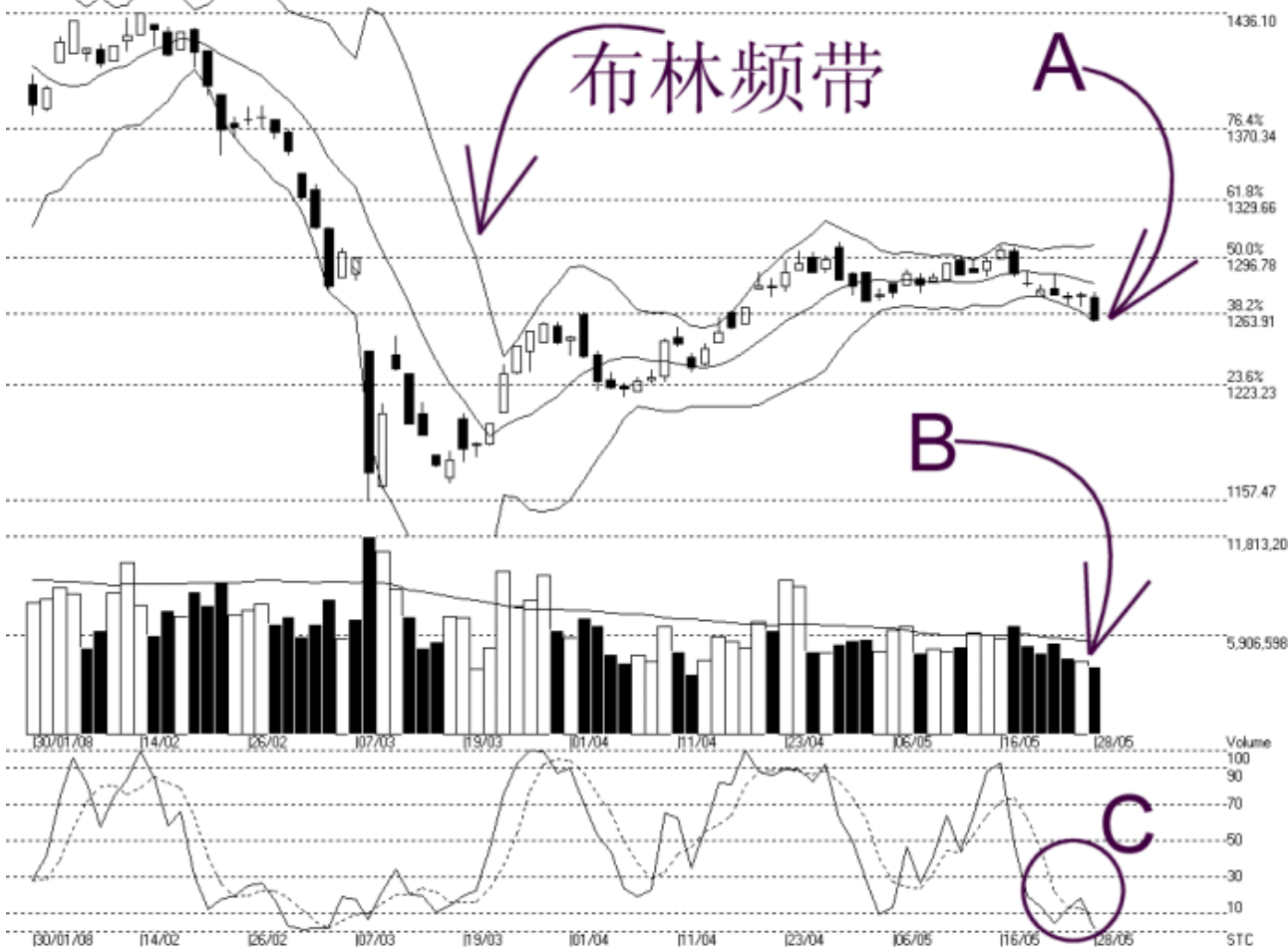
海峡指数(马)私人有限公司

自 1998 年为投资者提供技术分析图表



吉隆坡综合指数 KLCI 28-05-2008

Open:1273.280 High:1276.340 Low:1260.010 Close:1260.580 -13.66(-1.1%) Volume:4,008,349 (-325485,-7.5%)
COMPOSITE INDEX [COMPOSITE] 30/01/2008 - 28/05/2008 Ticks:-80 (Indices) Bollinger Band(10,2) 22% - STC(9,3) %K-1.33, %D-9.22 (-7.89) Daily (Fibo)
Created with WinChart (TM) Copyright (C) Straits Index (M) Sdn Bhd



如图中箭头 A 所示，由于布林频带 (Bollinger Band) 开始打开，而综合指数则依然处于布林中频带 (Bollinger Middle Band) 以下，所以综指下跌 13.66 点或 1.1%。这是综指转弱的讯号，这也是为何我们呼吁读者密切留意布林频带的变化，因为通常这将是综指出现新趋势的第一个讯号。

如图所示，布林频带打开 22%，所以只要布林频带继续打开的话，那综指将继续的转弱，直到布林频带打开的幅度减低，或布林频带收窄为止。综指当前的支持水平为 1244 点的胜图自动费氏线，阻力水平则是 1298 点的胜图自动费氏线。

如图中箭头 B 所示，马股的成交量减少 7.5%，所以成交量依然未能达到 40 天成交量移动平均线 (VMA)，所以综指虽然未出现暴跌的迹象，不过低成交量也显示市场承接力量不高，对综指转强是不利的。

如图中 C 圈所示，随机指标 (Stochastic) 继续的维持在 30% 以下，所以综指短期的走势继续的不乐观。通常随机指标必须上扬突破 30% 的水平，那综指的短期走势才有望转强。

© 2008 Straits Index (M) Sdn Bhd

www.straitsindex.com

WinChart – Designed by investor for investors, since 1998