



网页: www.straitsindex.com

电邮: info@straitsindex.com

电话: 03-8941 6828 (热线)

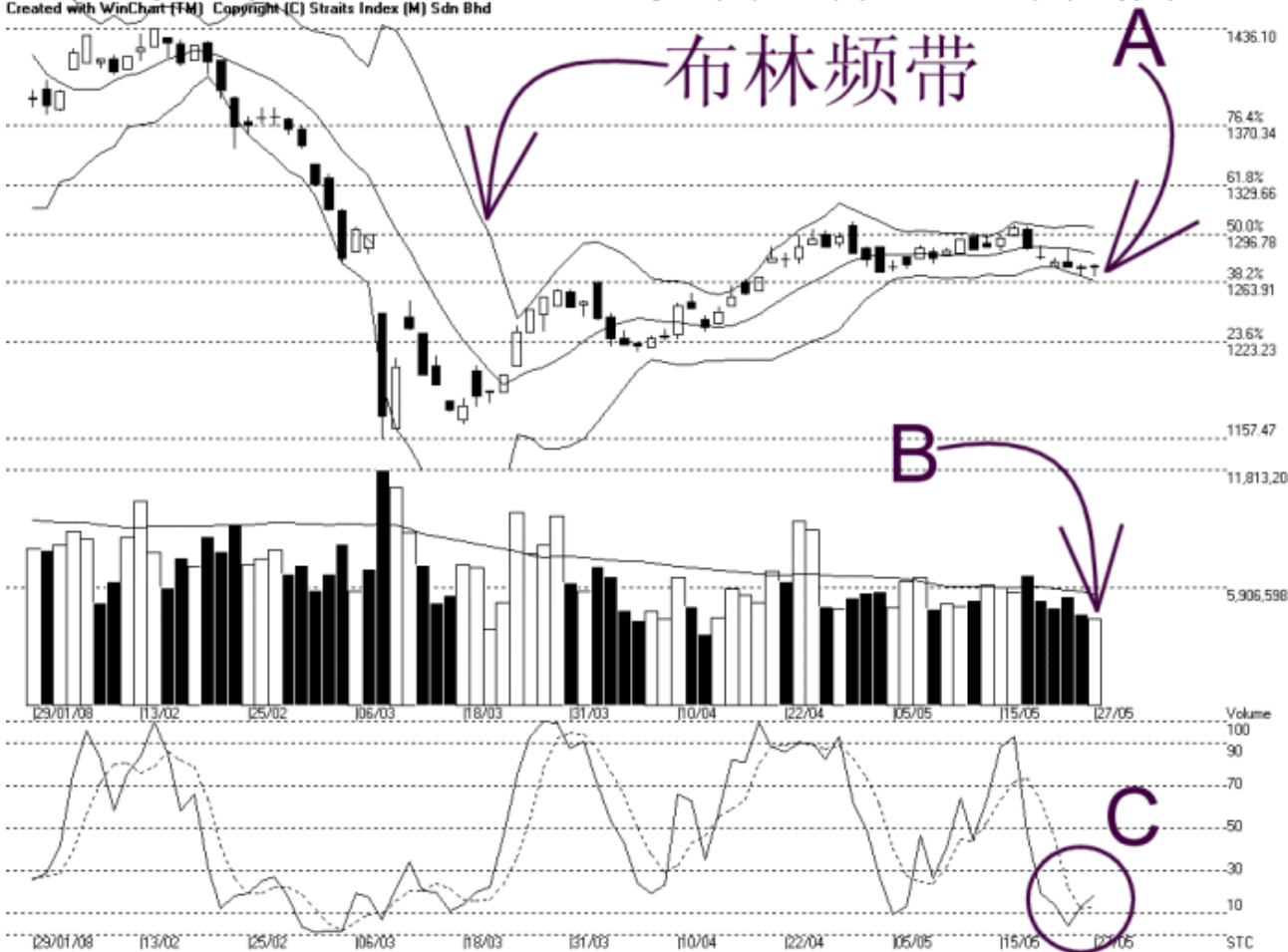
海峡指数(马)私人有限公司

自 1998 年为投资者提供技术分析图表



吉隆坡综合指数 KLCI 27-05-2008

Open:1274.890 High:1276.520 Low:1267.600 Close:1274.240 +0.870(0.1%) Volume:4,333,834 (-259133,-5.6%)
COMPOSITE INDEX [COMPOSITE] 29/01/2008 - 27/05/2008 Ticks-80 { Indices } Bollinger Band(10.2) 8% - STC(9.3) %K-18.85, %D-12.97 (5.87) Daily (Fibo)
Created with WinChart(FM) Copyright (C) Straits Index (M) Sdn Bhd



如图中箭头 A 所示, 综合指数再度横摆, 出现走势不明朗的格局。综指目前正苦苦支撑, 以横摆巩固的走势来避免走势进入跌势的格局。综指当前的支持水平为 1264 点及 1244 点的胜图自动费氏线, 阻力线则是布林中频带 (Bollinger Middle Band) 以及 1298 点的胜图自动费氏线。

如图所示, 布林频带 (Bollinger Band) 稍微打开 8%, 使到综指岌岌可危, 若综指短期内未能返回布林中频带以上的话, 那综指就有转为跌势的风险。无论如何, 综指出现横摆也能使到综指避免出现跌势。

如图中箭头 B 所示, 马股的成交量稍微减少 5.6%, 使到成交量依然是处于 40 天成交量移动平均线 (VMA) 以下, 这表示整体市场还是处于淡静的格局。若综指出现上扬时, 成交量能配合增加的话, 那综指就有望摆脱横摆而上扬了。

如图中 C 圈所示, 随机指标 (Stochastic) 的 K 线已经上扬突破了 D 线, 所以综指的短期走势有望恢复过来。若随机指标的 K 线能上扬突破 30% 的话, 那综指的短期走势就有望出现上扬的格局了。

© 2008 Straits Index (M) Sdn Bhd

www.straitsindex.com

WinChart – Designed by investor for investors, since 1998