



网页: www.straitsindex.com

电邮: info@straitsindex.com

电话: 03-8941 6828 (热线)

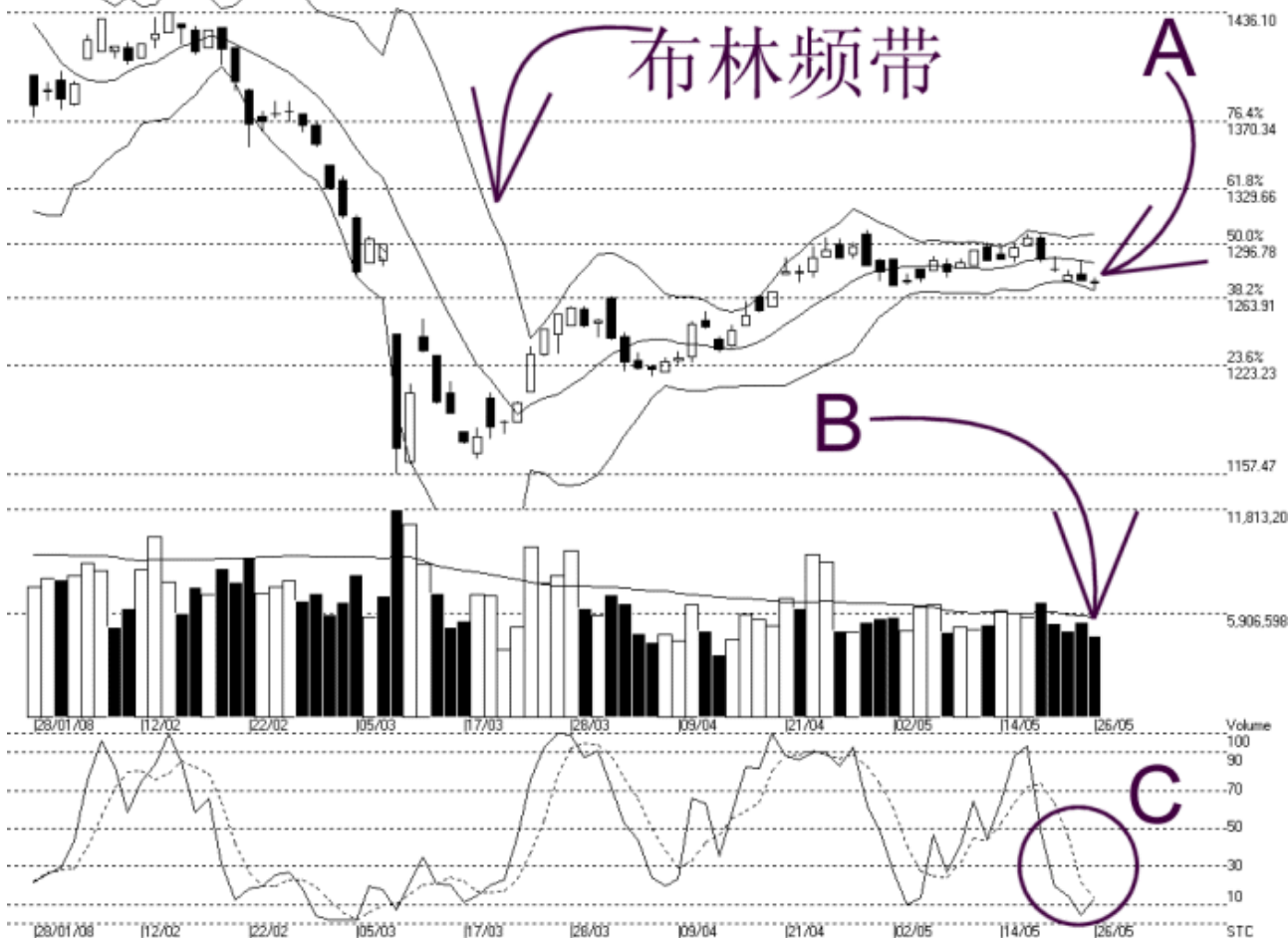
海峡指数(马)私人有限公司

自 1998 年为投资者提供技术分析图表



吉隆坡综合指数 KLCI 26-05-2008

Open:1274.240 High:1276.550 Low:1268.880 Close:1273.370 -1.410(-0.1%) Volume:4,592,967 (-847840,-15.6%)
COMPOSITE INDEX [COMPOSITE] 28/01/2008 - 26/05/2008 Ticks-80 { Indices } Bollinger Band(10.2) 10% - STC(9.3) %K-13.23, %D-12.75 (0.48) Daily (Fibo)
Created with WinChart (TM) Copyright (C) Straits Index (M) Sdn Bhd



如图中箭头 A 所示, 综合指数一度出现回弹, 惟综指随后还是后继无力, 稍微下滑 1.41 点。综指当前的阻力水平依然是布林中频带 (Bollinger Middle Band) 以及 1298 点的胜图自动费氏线, 支持水平则是 1264 点及 1244 点的胜图自动费氏线。

如图所示, 由于综指并未上扬, 所以布林频带开始打开, 而综指则依然维持在布林中频带以下, 这使到综指开始有转弱的讯号。以技术来分析, 综指接下来必须尽快出现反弹上扬, 不然综指将出现横摆后跌势的风险。若综指接下来能上扬的话, 那才能避免布林频带继续打开, 从而避开一轮跌势。换句话说, 综指及布林频带近期的变化将成为综指下一个趋势的重要关键期。

如图中箭头 B 所示, 马股的成交量减少 15.6%, 所以成交量依然是处于 40 天成交量移动平均线 (VMA) 以下, 这是综指继续窄幅横摆走势所致的。通常成交量必须配合综指上扬时增加, 那么读者就能确认涨势是否是真的。

如图中 C 圈所示, 随机指标 (Stochastic) 从 10% 以下反弹, 这使到随机指标结束了它的超卖讯号。通常随机指标必须上扬突破 30% 的水平, 那综指才能摆脱短期弱势, 而出现转强的讯号。

© 2008 Straits Index (M) Sdn Bhd

www.straitsindex.com

WinChart – Designed by investor for investors, since 1998