



网页: www.straitsindex.com

电邮: info@straitsindex.com

电话: 03-8941 6828 (热线)

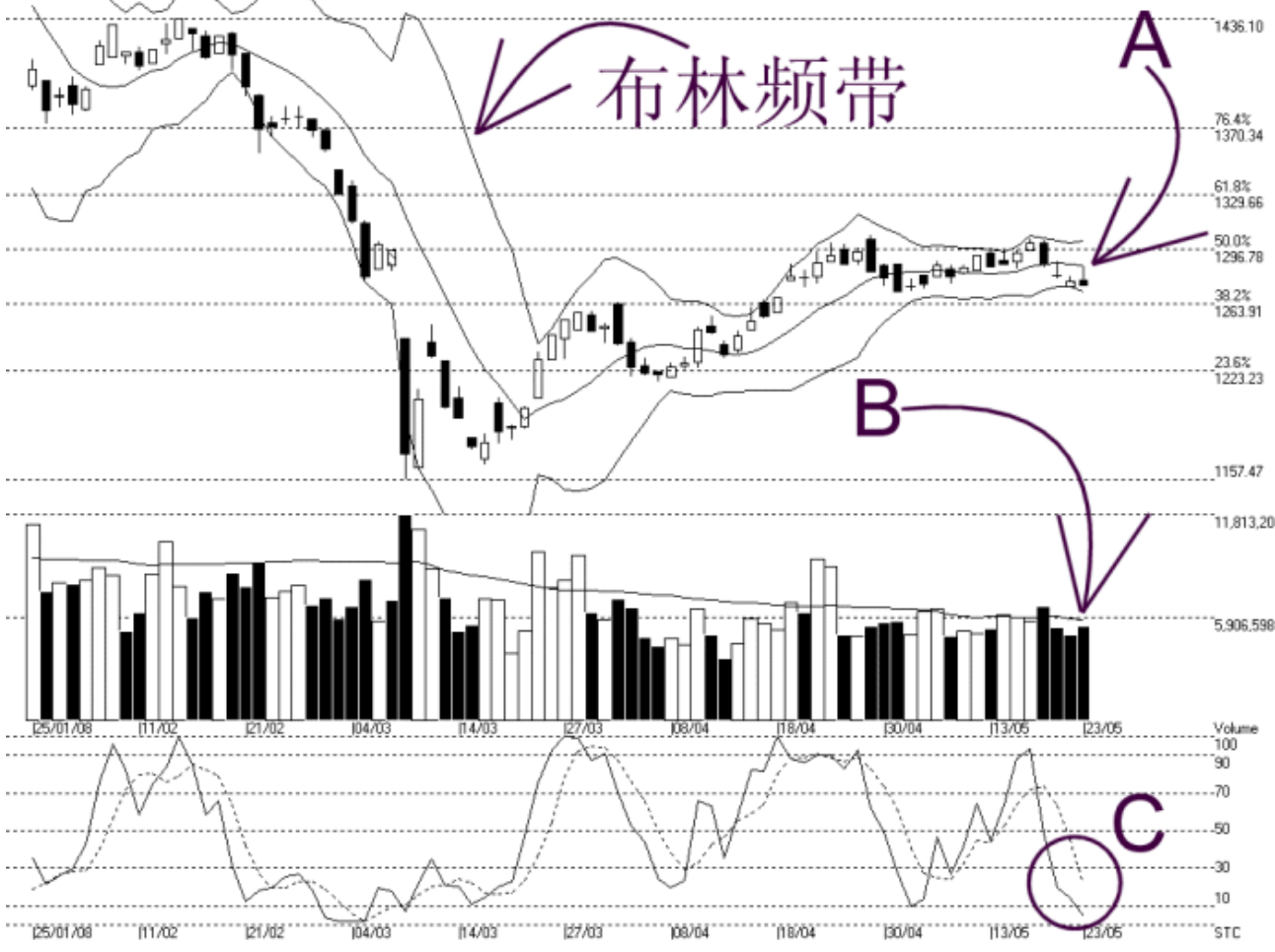
海峡指数(马)私人有限公司

自 1998 年为投资者提供技术分析图表



### 吉隆坡综合指数 KLCI 23-05-2008

Open:1276.290 High:1286.160 Low:1274.780 Close:1274.780 -2.790(-0.2%) Volume:5,440,807 (+564631,11.6%)  
COMPOSITE INDEX [COMPOSITE] 25/01/2008 - 23/05/2008 Ticks=80 (Indices) Bollinger Band(10,2) 16% - STC(9,3) %K=4.56, %D=21.86 (-17.31) Daily (Fibo)  
Created with WinChart [TM], Copyright (C) Straits Index (M) Sdn Bhd



如图中箭头 A 所示，综合指数一度出现上扬的走势，惟综指随后在布林中频带（Bollinger Middle Band）遇到阻力而回软，所以综指最后稍微下滑 2.79 点。如图所示，由于布林频带（Bollinger Band）稍微打开，而综指则已经处于布林中频带以下了，所以若布林频带在下周进一步打开的话，那综指就有出现跌势的风险了。

换句话说，综指接下来必须出现反弹，不然布林频带将形成一个下跌趋势的讯号，所以读者接下来必须密切留意布林频带的讯号。

综指当前的阻力水平依然为 1298 点的胜图自动费氏线，支持水平则分别落在 1264 点及 1244 点的胜图自动费氏线。

如图中箭头 B 所示，马股的成交量上扬 11.6%，不过成交量还是未达到 40 天成交量移动平均线（VMA）的水平。通常在综指出现横摆巩固的趋势时，成交量低于 40 天平均值是正常的。

如图中 C 圈所示，随机指标（Stochastic）目前低于 30% 的水平，这代表综指的短期仍然是处于弱势中。另一方面，随机指标其实也低于 10%，这则是综指短期超卖的现象。无

论如何，这些短期的讯号都在综指横摆（布林频带收窄）时显得过敏，我们还是建议读者以布林频带的讯号作为依归。

© 2008 Straits Index (M) Sdn Bhd

[www.straitsindex.com](http://www.straitsindex.com)

*WinChart – Designed by investor for investors, since 1998*