



网页: www.straitsindex.com

电邮: info@straitsindex.com

电话: 03-8941 6828 (热线)

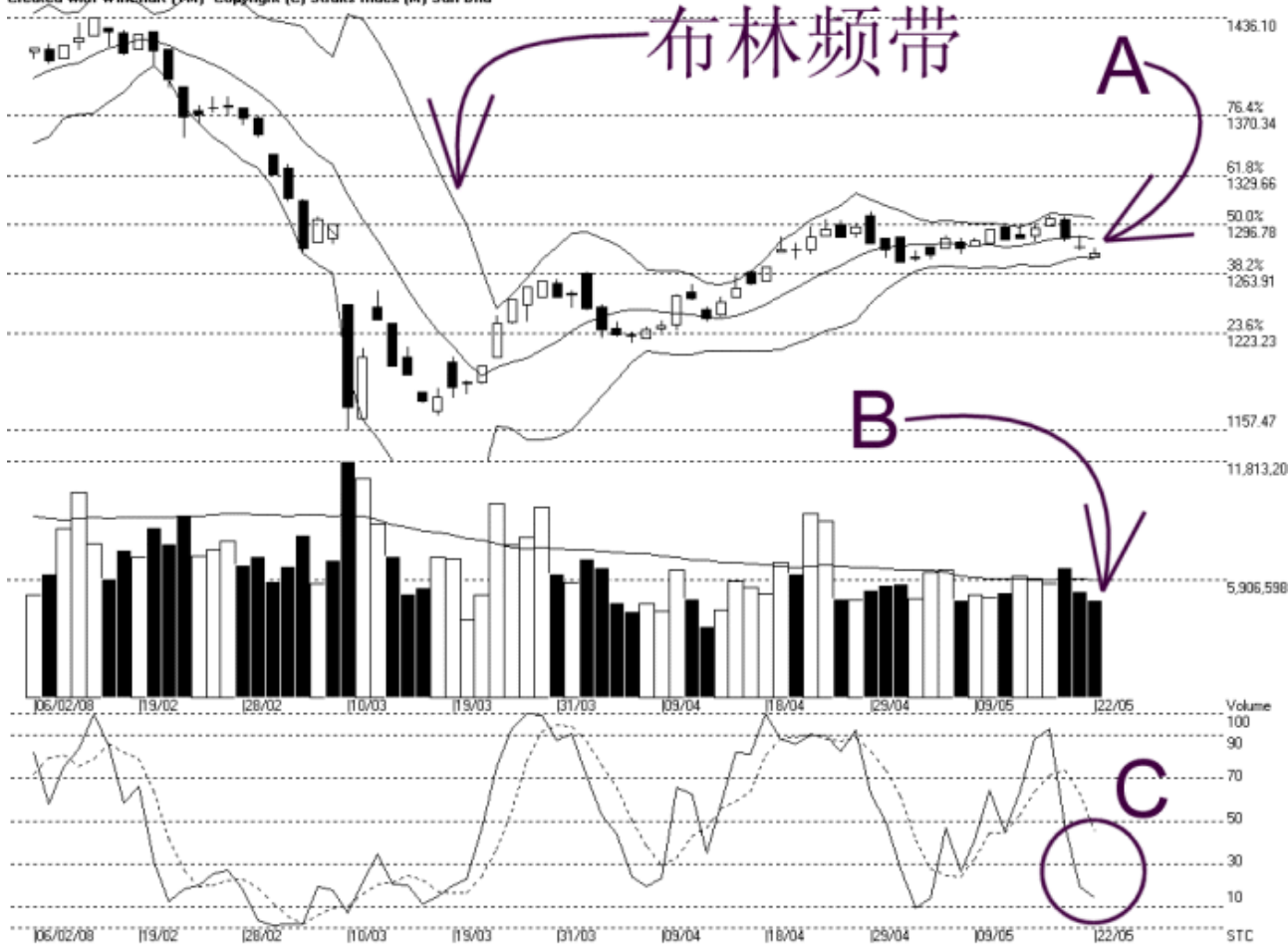
海峡指数(马)私人有限公司

自 1998 年为投资者提供技术分析图表



吉隆坡综合指数 KLCI 22-05-2008

Open:1274.590 High:1280.590 Low:1273.440 Close:1277.570 -3.630(-0.3%) Volume:4.876.176 (-431860,-8.1%)
COMPOSITE INDEX [COMPOSITE] 06/02/2008 - 22/05/2008 Ticks=72 { Indices } Bollinger Band(10,2) %K=14.05, %D=45.21 (-31.16) Daily (Fibo)
Created with WinChart (TM) Copyright (C) Straits Index (M) Sdn Bhd



如图中箭头 A 所示, 由于受到国际原油价格高涨及道琼斯指数下滑的影响下, 综合指数进一步下滑, 所幸的是布林频带 (Bollinger Band) 还是处于收窄的格局, 这表示综指还是未完全确认出现跌势。通常布林频带是必须明显的打开, 我们才能确认综指出现新的趋势, 不然综指目前还是算属于横摆巩固的格局里。

如图所示, 综指当前的阻力水平仍然是 1298 点的胜图自动费氏线, 第一道支持水平则是 1264 点的胜图自动费氏线, 接下来就是 1244 点的胜图自动费氏线。

如图中箭头 B 所示, 马股的成交量再度减少, 下滑 8.1%, 使到成交量继续的处于 40 天成交量移动平均线 (VMA) 以下, 这表示整体市场目前是处于淡静格局里, 这符合综指横摆的趋势。若综指要稳健转强的话, 那成交量则必须增加至 40 天平均值以上。

如图中 C 圈所示, 随机指标 (Stochastic) 目前处于 30% 以下, 一般上这都代表综指的短期走势是处于弱势中, 无论如何, 由于布林频带还是收窄, 所以综指趋软的讯号并不强, 换句话说, 读者必须等到布林频带开始明显的打开时, 才能确认综指新一轮的趋势。

© 2008 Straits Index (M) Sdn Bhd

www.straitsindex.com

WinChart – Designed by investor for investors, since 1998