



网页: www.straitsindex.com

电邮: info@straitsindex.com

电话: 03-8941 6828 (热线)

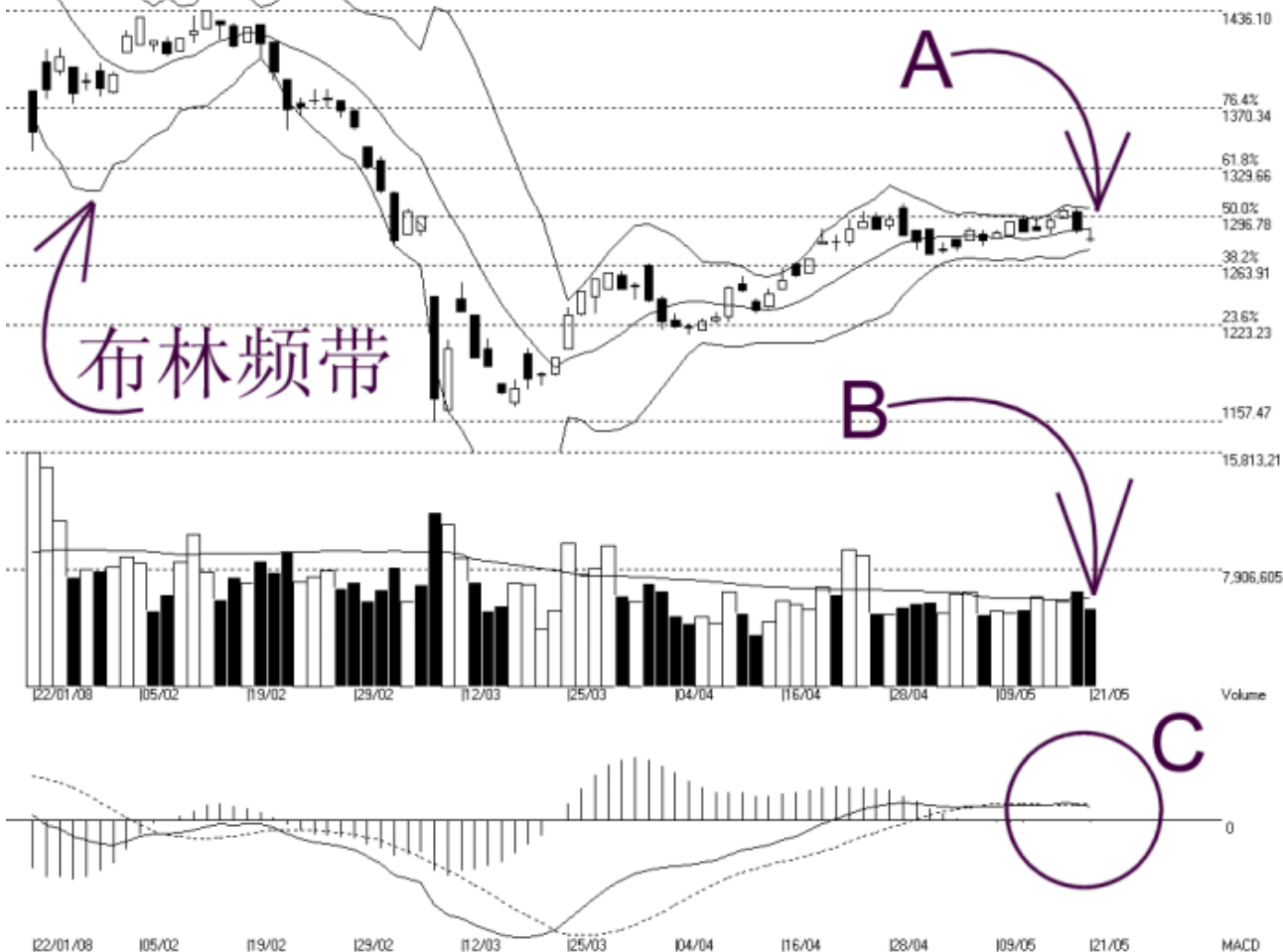
海峡指数(马)私人有限公司

自 1998 年为投资者提供技术分析图表



吉隆坡综合指数 KLCI 21-05-2008

Open:1281.318 High:1288.930 Low:1279.050 Close:1281.200 -6.23(-0.5%) Volume:5,308,036 (-1210035,-18.6%)
COMPOSITE INDEX [COMPOSITE] 22/01/2008 - 21/05/2008 Ticks-80 { Indices } Bollinger Band(10,2) -10% - MACD(12,26,9) Daily (Fibo)
Created with WinChart (TM) Copyright (C) Straits Index (M) Sdn Bhd



如图中箭头 A 所示, 综合指数下滑 6.23 点或 0.5%, 也跌破了布林中频带 (Bollinger Middle Band), 不过所幸的是布林频带 (Bollinger Band) 还是处于收窄的格局 (-10%), 所以综指目前仍然算是处于一个横摆巩固的格局里。综指当前的阻力线为 1298 点的胜图自动费氏线, 支持水平则是 1264 点的胜图自动费氏线。

由于布林频带依然收窄, 所以这表示综指正在酝酿着一个新趋势, 通常若布林频带收窄得越久, 那综指在摆脱这横摆僵局的力量将越大。无论如何, 我们还是未能在横摆的阶段确认下一个新的趋势, 通常必须等到布林频带明显的打开时, 我们才能确认综指是向上走高还是下滑。

如图中箭头 B 所示, 马股的成交量减少 18.6%, 使成交量再次的跌破了 40 天的成交量 (VMA), 不过由于布林频带收窄, 这低于 40 天成交量平均值的讯号是不重要的, 因为我们还是必须等到布林频带开始明显的打开, 成交量才必须上扬至 40 天平均值以上来确认趋势。

如图中 C 圈所示, 平均乖离 (MACD) 还是与触发线 (Trigger Line) 纠缠在一起, 所以振荡指标 (Histogram) 继续的在零轴的水平, 这都是拜布林频带收窄所致。无论如何,

若平均乖离跌破零轴的话，那综指将有出现转弱的迹象。

© 2008 Straits Index (M) Sdn Bhd

www.straitsindex.com

WinChart – Designed by investor for investors, since 1998