



网页: www.straitsindex.com

电邮: info@straitsindex.com

电话: 03-8941 6828 (热线)

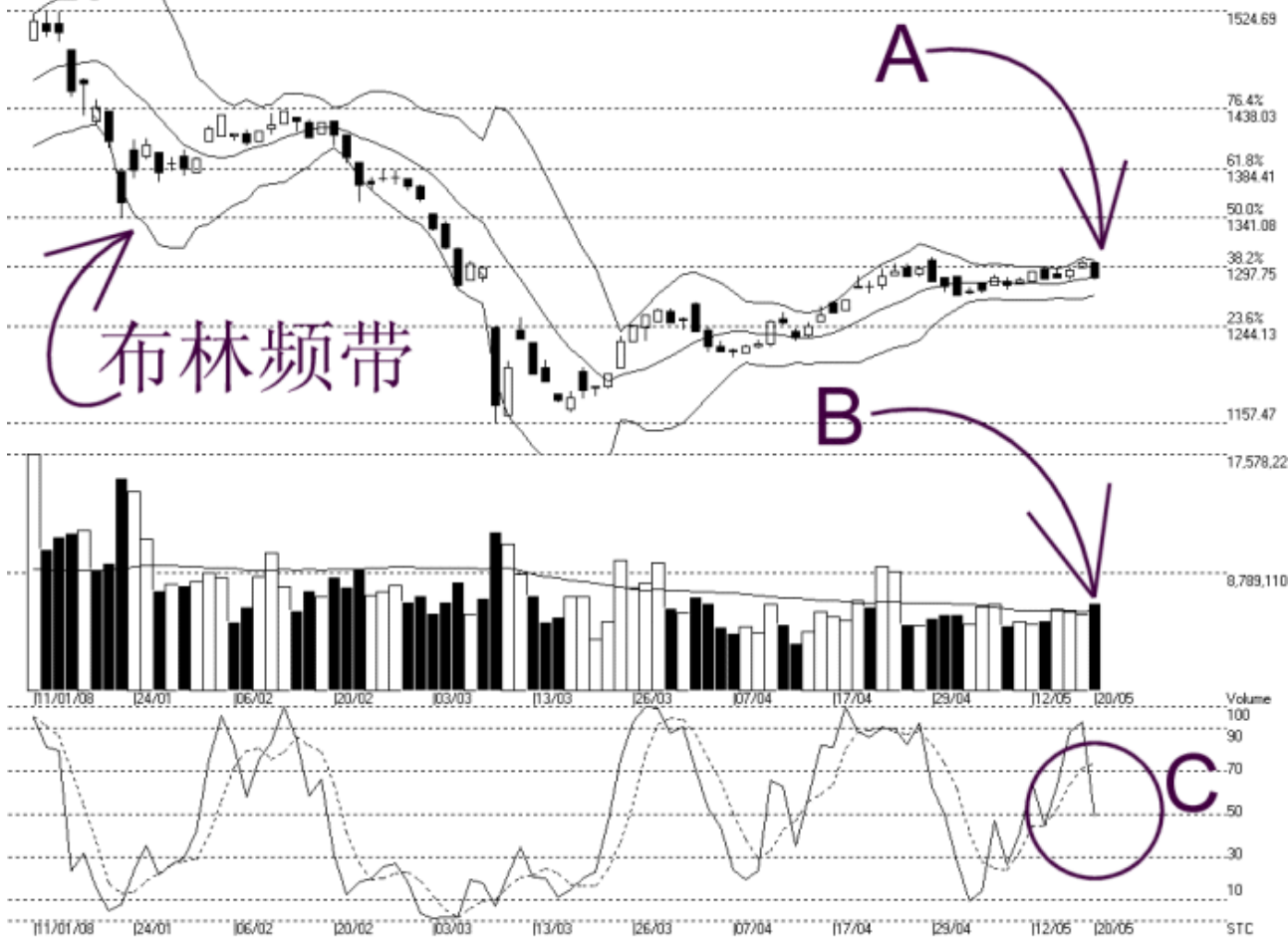
海峡指数(马)私人有限公司

自 1998 年为投资者提供技术分析图表



吉隆坡综合指数 KLCI 20-05-2008

Open:1300.320 High:1301.940 Low:1285.200 Close:1287.430 -13.240(-1.0%) Volume:6,518,071 (+840443.14.8%)
COMPOSITE INDEX [COMPOSITE] 11/01/2008 - 20/05/2008 Ticks:-86 { Indices } Bollinger Band(10.2) -14% · STC(9.3) %K=48.53, %D=73.45 [-24.93] Daily (Fibo) 20
Created with WinChart (TM) Copyright (C) Straits Index (M) Sdn Bhd



如图中箭头 A 所示, 综合指数未能站稳在 1298 点的胜图自动费氏线以上, 再加上受到 1300 点的心理阻力及政治因素的影响下, 综指下滑 13.24 点或 1%, 再度跌破了 1298 点。换句话说, 1298 点的胜图自动费氏线再度的成为综指当前的阻力水平, 支持水平则是 1244 点的胜图自动费氏线。

如图所示, 由于布林频带 (Bollinger Band) 再度收窄 14%, 这使到布林频带并未能确认涨势。无论如何, 综指目前还是受到布林中频带 (Bollinger Middle Band) 的扶持, 所以综指目前还是属于横摆巩固的格局里, 直到布林频带明显的打开为止。

如图中箭头 B 所示, 虽然综指下滑, 不过马股的成交量却反而增加 14.8%, 使到成交量成功达到了 40 天移动平均线 (VMA) 以上的水平。这表示投资者开始进场吸购低价股项, 这对综指的后市是有利的。

如图中 C 圈所示, 随机指标 (Stochastic) 跌破了 70% 的水平, 所以综指的短期走势迅速的转软, 无论如何, 由于布林频带还是处于收窄, 所以这短期指标只能算是一个参考的指标, 综指的后市是必须要等到布林频带开始明显的打开时才能确认。

© 2008 Straits Index (M) Sdn Bhd

www.straitsindex.com

WinChart – Designed by investor for investors, since 1998