



网页: www.straitsindex.com

电邮: info@straitsindex.com

电话: 03-8941 6828 (热线)

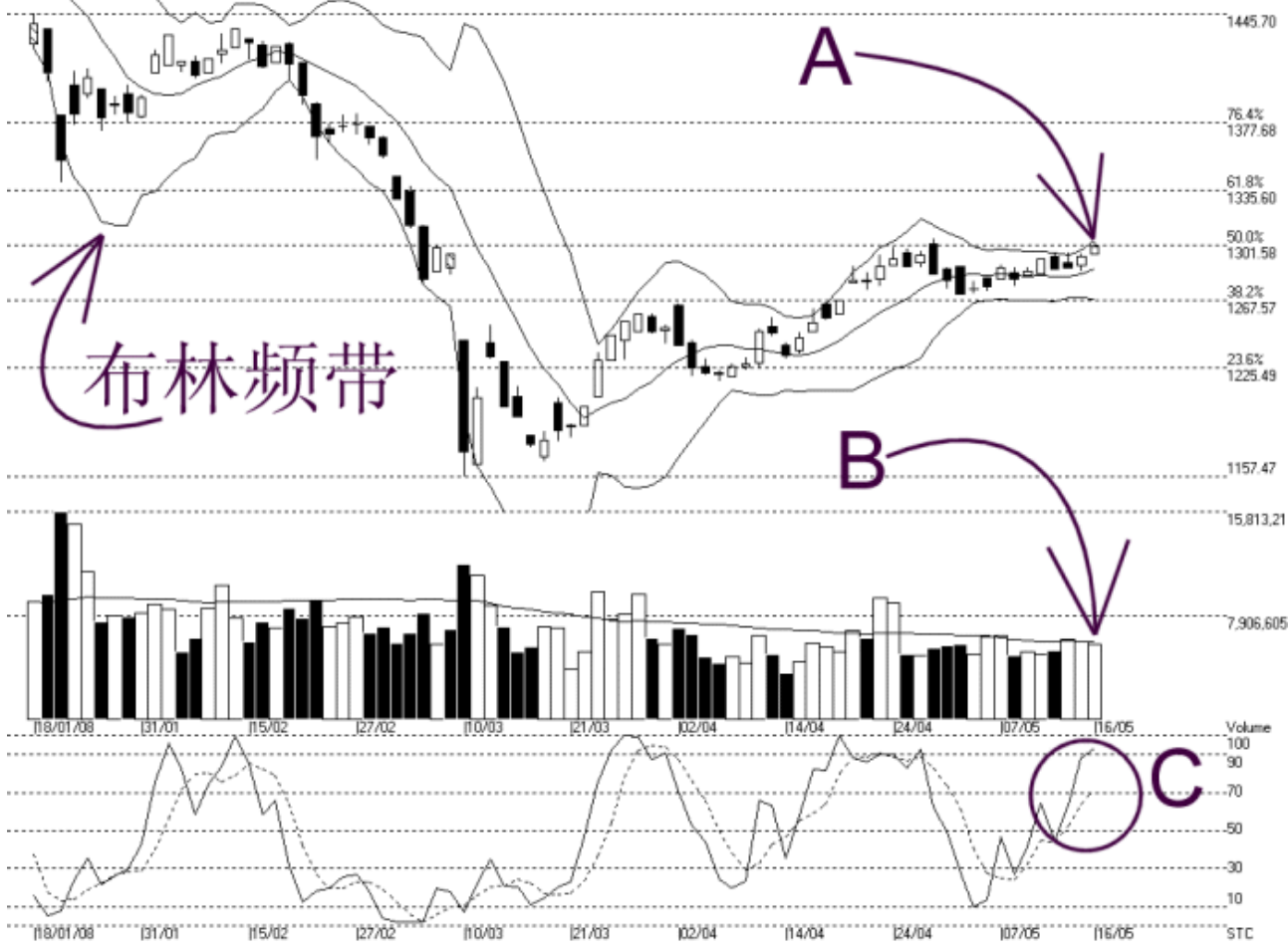
海峡指数(马)私人有限公司

自 1998 年为投资者提供技术分析图表



吉隆坡综合指数 KLCI 16-05-2008

Open:1295.940 High:1302.830 Low:1295.780 Close:1300.670 +6.520(0.5%) Volume:5,677,628 (-222437,-3.8%)
COMPOSITE INDEX [COMPOSITE] 18/01/2008 - 16/05/2008 Ticks:-80 { Indices } Bollinger Band(10.2) 22% - STC(9.3) %K-93.12, %D-71.61 (21.52) Daily (Fibo)
Created with WinChart (TM) Copyright (C) Straits Index (M) Sdn Bhd



如图中箭头 A 所示，布林频带（Bollinger Band）开始有打开的迹象，而且综指也突破了 1298 点的胜图自动费氏线的阻力，达到了 1300 点的水平。无论如何，综指还不算是完全摆脱了这阻力，所以综指接下来必须处于 1298 点及 1300 点以上，那综指才算是完全成功的摆脱了 1298 点及 1300 点的重要阻力水平。

由于综指目前已经处于布林中频带（Bollinger Middle Band）了，所以只要布林频带接下来继续的打开的话，那综指就有望转为上扬的趋势了。若综指成功的突破 1300 的心理阻力水平的话，综指再上一道的阻力水平为 1340 点。

如图中箭头 B 所示，马股的成交量稍微减少了 3.8%，也稍微低于 40 天成交量移动平均线的水平（VMA），换句话说，成交量接下来必须增加至 40 天的平均值，不然综指转强还是受到一定阻碍。

如图中 C 圈所示，随机指标（Stochastic）继续的维持在 70% 以上的水平，这表示综指的短期走势继续转强。如果随机指标继续保持在 70% 以上，再加上布林频带继续打开的话，那综指的后市将有望继续走高。

© 2008 Straits Index (M) Sdn Bhd

www.straitsindex.com

WinChart – Designed by investor for investors, since 1998