



网页: www.straitsindex.com

电邮: info@straitsindex.com

电话: 03-8941 6828 (热线)

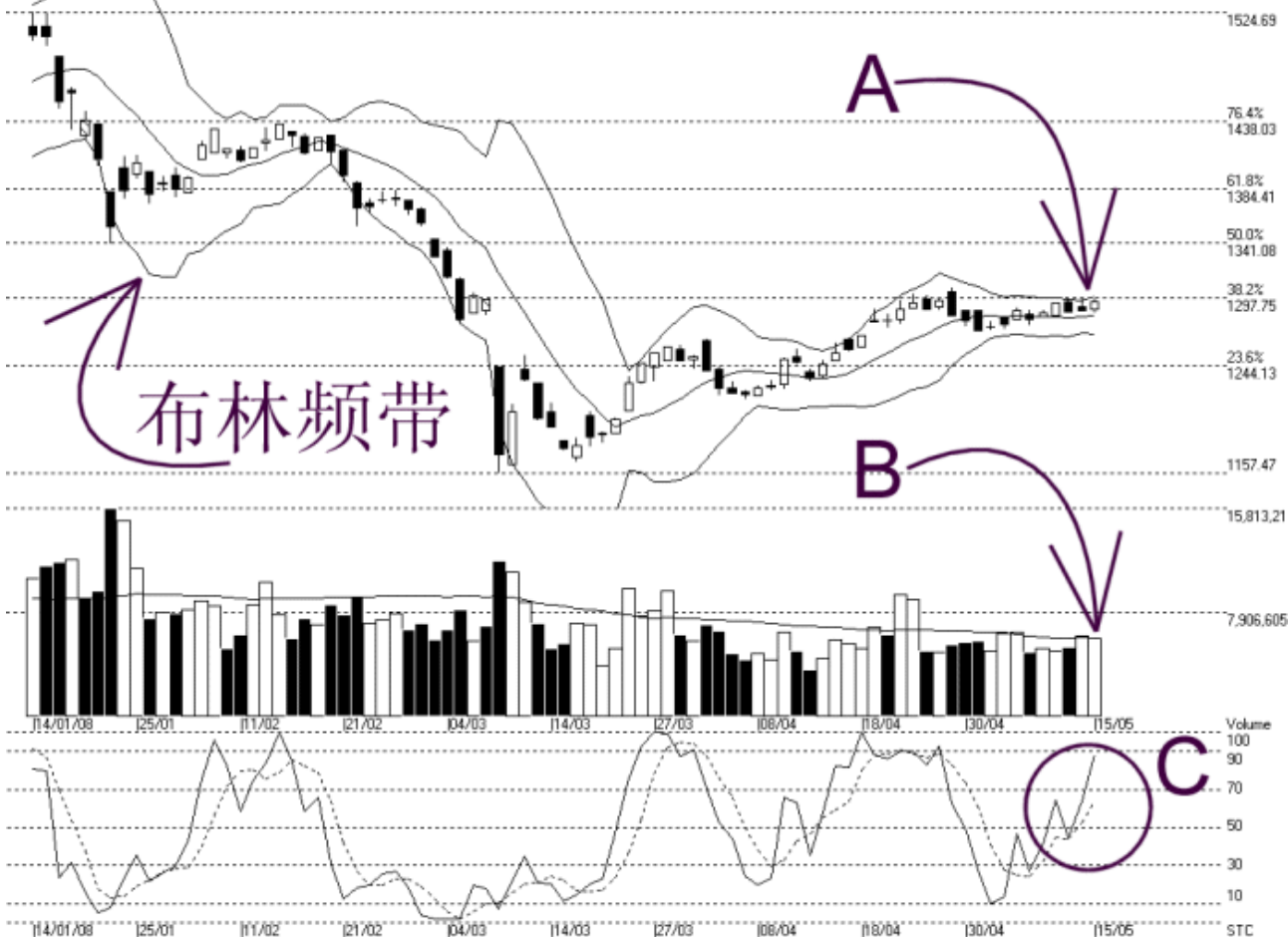
海峡指数(马)私人有限公司

自 1998 年为投资者提供技术分析图表



### 吉隆坡综合指数 KLCI 15-05-2008

Open:1288.980 High:1296.280 Low:1285.060 Close:1294.150 +6.41(0.5%) Volume:5,900,065 (-158169,-2.6%)  
COMPOSITE INDEX [COMPOSITE] 14/01/2008 - 15/05/2008 Ticks-83 { Indices } Bollinger Band(10,2) 14% - STC(9,3) %K-88.41, %D-63.86 (24.55) Daily (Fibo) 15-!



如图中箭头 A 所示，布林频带 (Bollinger Band) 稍微打开，不过还是不够明显，由于综合指数已经处于布林中频带 (Bollinger Middle Band) 以上了，所以只要布林频带能开始打开的话，那综指就有望上扬了。

无论如何，我们还是得等到布林频带正真的打开，我们才能确认综指的新趋势，所以目前综指还是维持正在酝酿着下一个新趋势的情形。综指当前的阻力水平仍然是 1298 点的胜图自动费氏线，综指已经多次的在此水平遇到阻力，所以若综指能上扬突破此阻力水平的话，那将对综指的后市有正面的影响。

如图中箭头 B 所示，马股的成交量稍微减少了 2.6%，不过还是维持接近 40 天成交量移动平均线的水平 (VMA)，所以成交量还是属于足够的。不过这也表示若成交量进一步的减少的话，那综指转强的几率也将减少了。

如图中 C 圈所示，随机指标 (Stochastic) 作为短期的指标，已近率先上扬突破了 70% 的水平，显示综指短期有上扬的可能。无论如何，读者还是得等到布林频带开始明显的打开，这短期指标的讯号才能作准。

© 2008 Straits Index (M) Sdn Bhd

[www.straitsindex.com](http://www.straitsindex.com)

*WinChart – Designed by investor for investors, since 1998*