



网页: www.straitsindex.com

电邮: info@straitsindex.com

电话: 03-8941 6828 (热线)

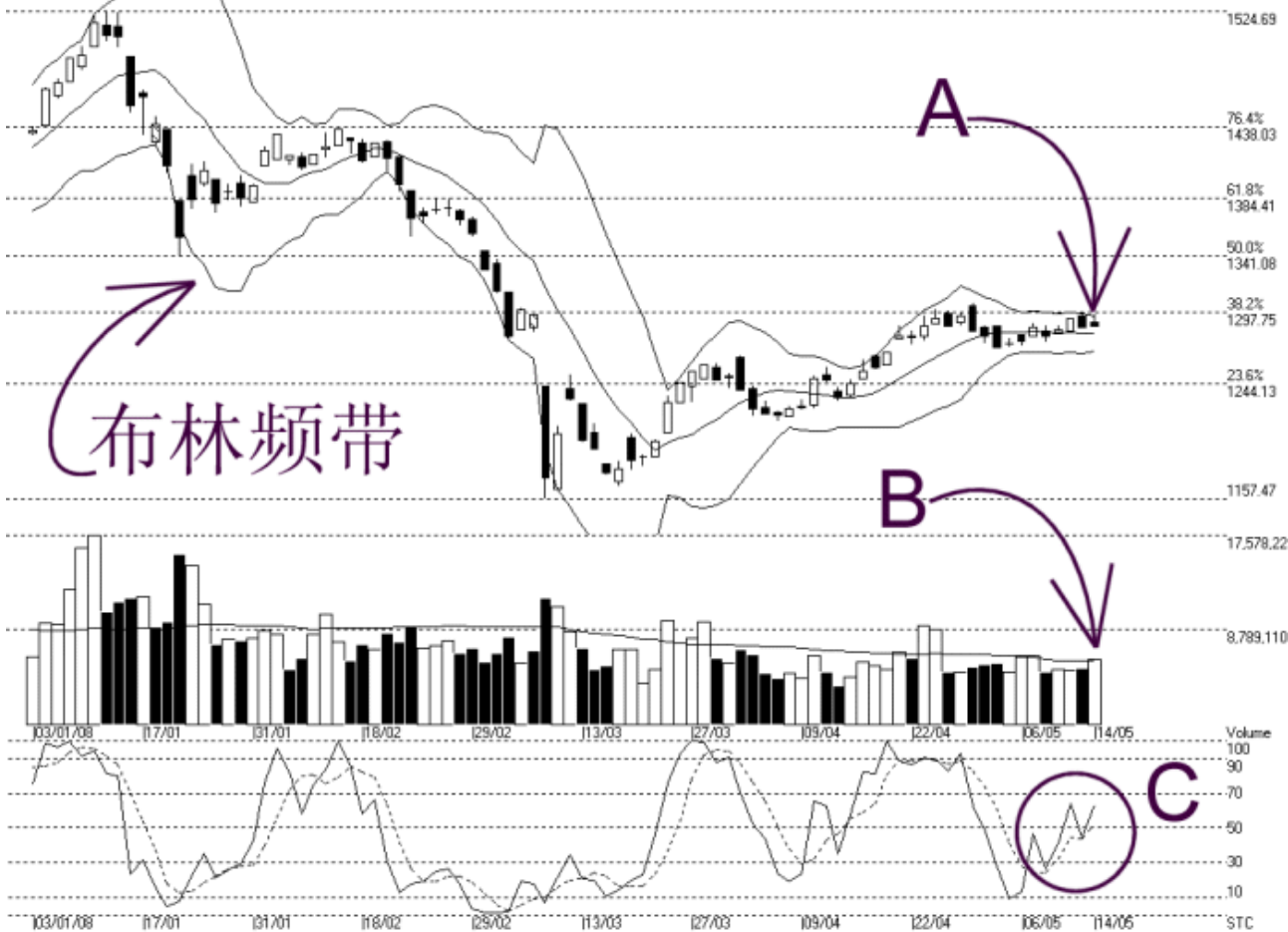
海峡指数(马)私人有限公司

自 1998 年为投资者提供技术分析图表



吉隆坡综合指数 KLCI 14-05-2008

Open:1290.290 High:1296.470 Low:1287.140 Close:1287.740 +1.200(0.1%) Volume:6,058,234 (+808956.15.4%)
COMPOSITE INDEX [COMPOSITE] 03/01/2008 - 14/05/2008 Ticks-88 { Indices } Bollinger Band(10.2) -14% · STC(9.3) %K-63.48, %D-52.84 (10.64) Daily (Fibo)
Created with WinChart (TM) Copyright (C) Straits Index (M) Sdn Bhd



如图中箭头 A 所示, 布林频带 (Bollinger Band) 进一步收窄 14%, 这显示综合指数正处于一个横摆巩固的格局里, 继续的酝酿一个新的趋势。通常只要布林频带继续的收窄的话, 那综指也将继续的维持横摆巩固的格局。换句话说, 布林频带开始打开时, 综指将出现一个新的趋势, 而新趋势的方向则取决于到时综指处于布林中频带 (Bollinger Middle Band) 的位置。

如图所示, 虽然综指再度上探 1298 点的 38.2% 胜图自动费氏线, 惟综指再度未能突破此阻力水平, 这意味着 1298 点继续的成为综指接下来的主要阻力水平。综指当前的支持水平则是 1244 点的胜图自动费氏线以及布林中频带的动态支持线。

如图中箭头 B 所示, 马股的成交量终于达到了 40 天成交量移动平均线的水平 (VMA), 这表示整体市场的人气及交投量度恢复到健康的水平。当然, 成交量是必须继续维持在 40 天成交量以上, 那综指才有望继续的转强。

如图中 C 圈所示, 随机指标 (Stochastic) 近期来在 50% 的水平上下波动, 这是综指横摆巩固所致的。通常短期的补助指标 (Secondary Indicator) 在综指横摆时都会出现过敏的现象, 所以读者务必配合主要指标 (Primary Indicator) 如布林频带继续移动平均线, 才能完

全了解并掌握技术分析的讯号。

© 2008 Straits Index (M) Sdn Bhd

www.straitsindex.com

WinChart – Designed by investor for investors, since 1998