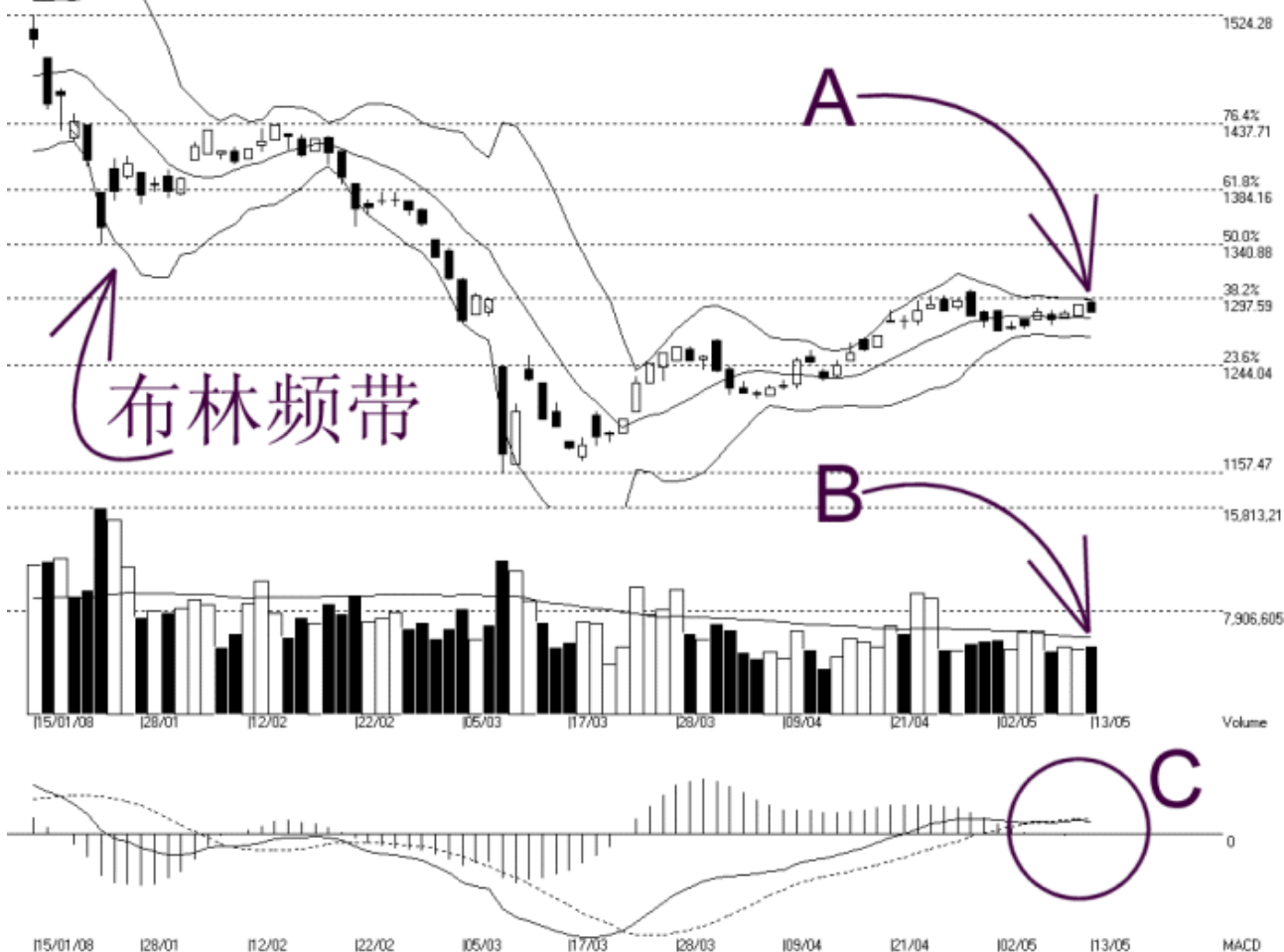


吉隆坡综合指数 KLCI 13-05-2008

Open:1294.950 High:1297.130 Low:1286.010 Close:1286.540 -6.550(-0.5%) Volume:5,249,278 (+277331,5.6%)
 COMPOSITE INDEX [COMPOSITE] 15/01/2008 - 13/05/2008 Ticks-80 (Indices) Bollinger Band(10,2) 0% - MACD(12,26,9) Daily (Fibo) 13-5-2008 17:00:50
 Created with WinChart (TM) Copyright (C) Straits Index (M) Sdn Bhd



如图中箭头 A 所示, 综合指数再度上探 1298 点的胜图自动费氏线, 惟综指再度无功而返, 稍微下调 0.5%。这表示 1298 点继续的成为综指的主要阻力水平, 市场需要更多的交投量, 才能有望突破这水平; 综指当前的支持水平则落在 1244 点的胜图自动费氏线。

如图所示, 布林频带 (Bollinger Band) 打开的幅度为 0%, 这显示布林频带继续的处于一个窄小的情形。通常布林频带收窄时, 这就表示综指正处于横摆巩固的格局, 正在酝酿着下一个新的趋势。无论如何, 新趋势的开始必须等到布林频带开始明显的打开, 才会明显化。

如图中箭头 B 所示, 马股的成交量稍微上扬 5.6%, 不过还是未能达到 40 天成交量移动平均线的水平 (VMA)。这表示综指还是处于横摆巩固的格局内, 当然也因为布林频带收窄, 所以成交量稍微低于 40 天平均值还是属于正常的。

如图中 C 圈所示, 平均乖离 (MACD) 继续的处于零轴的水平, 这表示综指的后市还是不明确, 这也是受到布林频带收窄的影响。读者接下来可以留意在布林频带再度打开时,

若平均乖离是向上的话，那综指也就有望确认转强了。

© 2008 Straits Index (M) Sdn Bhd

www.straitsindex.com

WinChart – Designed by investor for investors, since 1998