



网页: www.straitsindex.com

电邮: info@straitsindex.com

电话: 03-8941 6828 (热线)

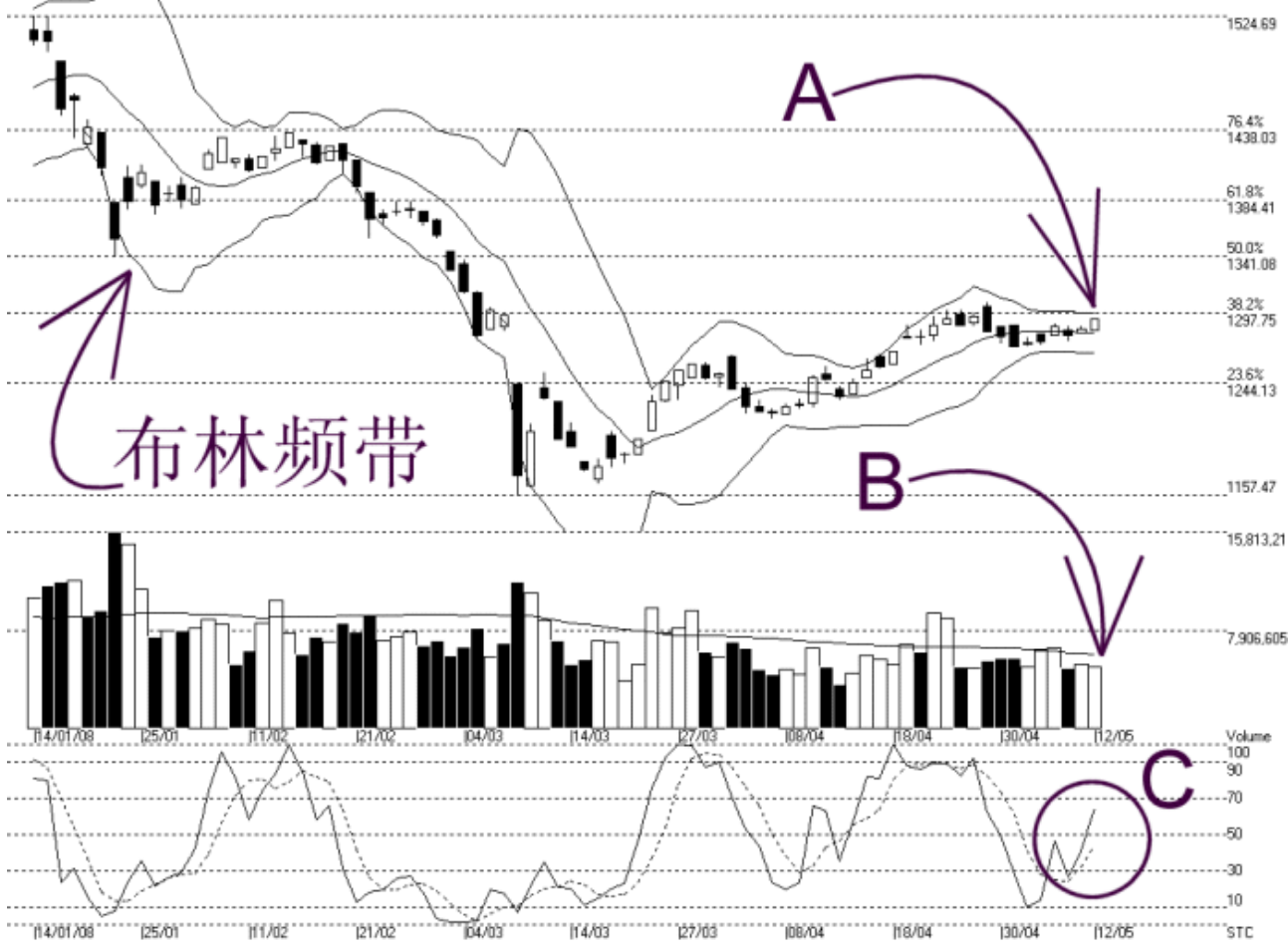
海峡指数(马)私人有限公司

自 1998 年为投资者提供技术分析图表



吉隆坡综合指数 KLCI 12-05-2008

Open:1283.890 High:1293.090 Low:1283.840 Close:1293.090 +7.820(0.6%) Volume:4,971,947 [-126685,-2.5%]
COMPOSITE INDEX [COMPOSITE] 14/01/2008 - 12/05/2008 Ticks=80 (Indices) Bollinger Band(10,2) -1% - STC(9,3) %K=64.36, %D=44.68 (19.68) Daily (Fibo)
Created with WinChart (TM) Copyright (C) Straits Index (M) Sdn Bhd



如图中箭头 A 所示, 综合指数在获得布林中频带 (Bollinger Middle Band) 的扶持后, 上扬 7.82 点或 0.6%。无论如何, 布林频带 (Bollinger Band) 目前还是维持着收窄的情形, 所以综指还并未真正的发出任何新趋势, 只是继续的酝酿着一个新的趋势。

如图所示, 综指近期来的阻力水平都是 1298 点的 38.2% 胜图自动费氏线, 因为这也接近 1300 点的心理阻力以及缺口 (Gap) 水平, 所以预料阻力倍增, 所以整体市场需要一定程度的力量, 才能使到综指转强, 而最容易探测此力量的是成交量这指标。

如图中箭头 B 所示, 马股的成交量稍微减少 2.5%, 使到综指仍然缺乏足够的成交量来推高指数, 无论如何, 因为布林频带还是属于收窄的情形, 所以这低成交量并未代表综指进入弱势, 只是显示综指目前正处于一个横摆巩固的格局罢了。

如图中 C 圈所示, 随机指标 (Stochastic) 上扬突破了 50% 的水平, 显示综指的短期走势有向正面发展的迹象, 若随机指标能成功上扬进入 70% 以上的话, 那综指的短期就有望进入涨势内了。无论如何, 随机指标只是一个短期的辅助指标, 所以读者还是必须继续的以布林频带的讯号为主要指标。

© 2008 Straits Index (M) Sdn Bhd

www.straitsindex.com

WinChart – Designed by investor for investors, since 1998