



>lol 网页: www.straitsindex.com

电邮: info@straitsindex.com

电话: 03-8941 6828 (热线)

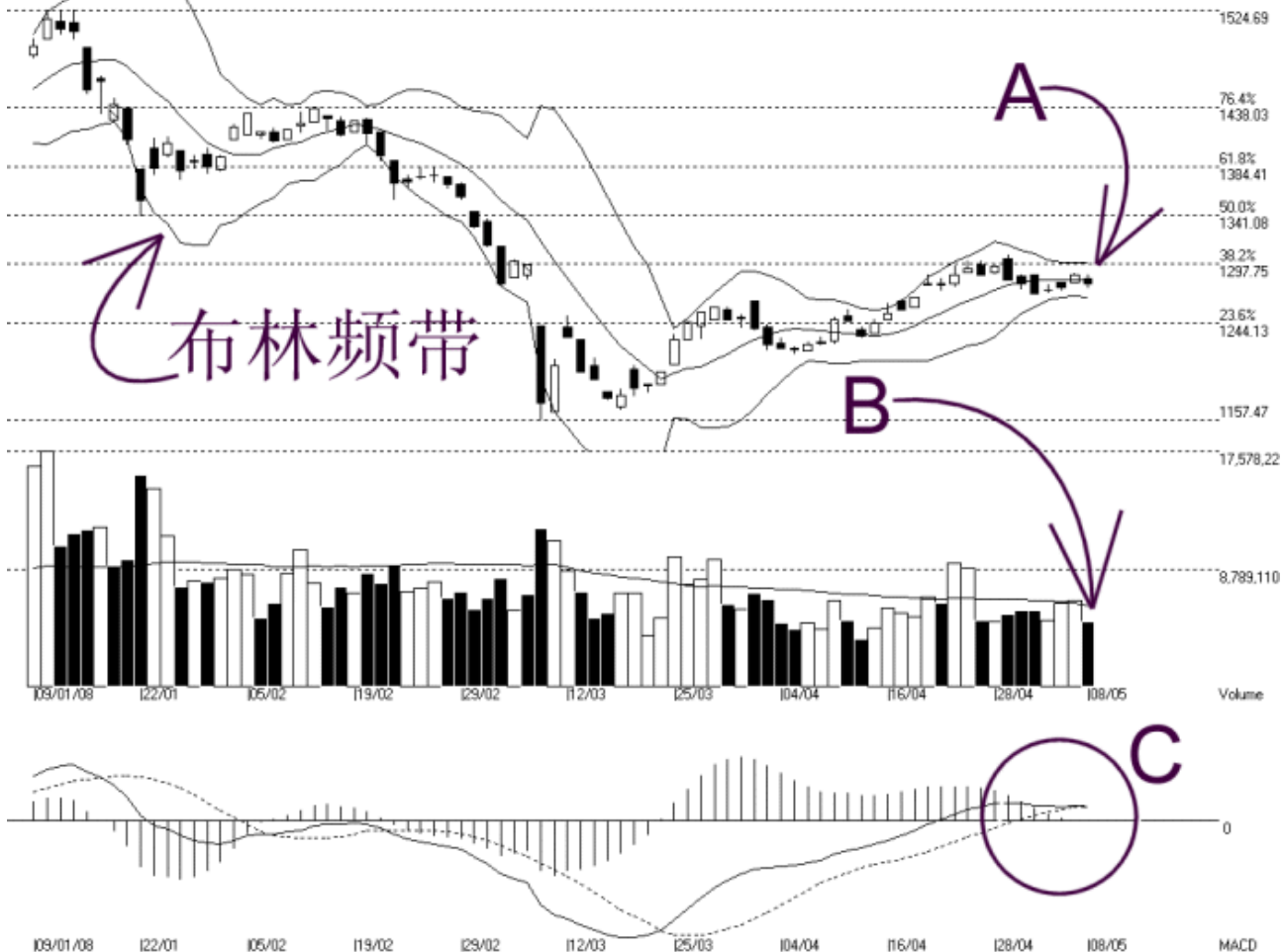
海峡指数(马)私人有限公司

自 1998 年为投资者提供技术分析图表



吉隆坡综合指数 KLCI 08-05-2008

Open:1284.440 High:1287.390 Low:1275.910 Close:1280.350 -6.800(-0.5%) Volume:4.864.124 (-1535480,-24.0%)
COMPOSITE INDEX [COMPOSITE] 09/01/2008 - 08/05/2008 Ticks-80 (Indices) Bollinger Band(10.2) -1% - MACD(12.26.9) Daily (Fibo) 08-5-2008 17:21:32
Created with WinChart (TM) Copyright (C) Straits Index (M) Sdn Bhd



如图中箭头 A 所示，布林频带（Bollinger Band）收窄 1%，使到布林频带呈收窄的形状，这表示综合指数当前的趋势仍然是属于横摆巩固的，这也意味着综指正酝酿着一个新的趋势，将在布林频带重新打开时浮现出来。

届时综指处于布林中频带的位置将决定综指下一个的趋势，若综指是处于布林中频带以上的话，那综指就有望再度上扬；反之若综指到时候是处于布林中频带以下的话，那综指将会出现下跌的趋势了。

如图中箭头 B 所示，马股的成交量减少 24%，这突然减低的成交量使到成交量再度的低于 40 天成交量移动平均线（VMA）水平。不过成交量低于 40 天平均值在布林频带收窄时出现是相当正常的。

如图中 C 圈所示，平均乖离的振荡指标（Histogram）跌至零轴的水平，这一再的印证了综指当前的走势是处于横摆巩固的。读者接下来可以留意振荡指标的变化，若振荡指标形成一个圆底（Round Bottom）的话，那综指就有出现短期上扬的讯号，反之若振荡指标出现圆顶（Round Top），那综指将有出现短期跌势的风险。

© 2008 Straits Index (M) Sdn Bhd

www.straitsindex.com

WinChart – Designed by investor for investors, since 1998