



>lol 网页: www.straitsindex.com

电邮: info@straitsindex.com

电话: 03-8941 6828 (热线)

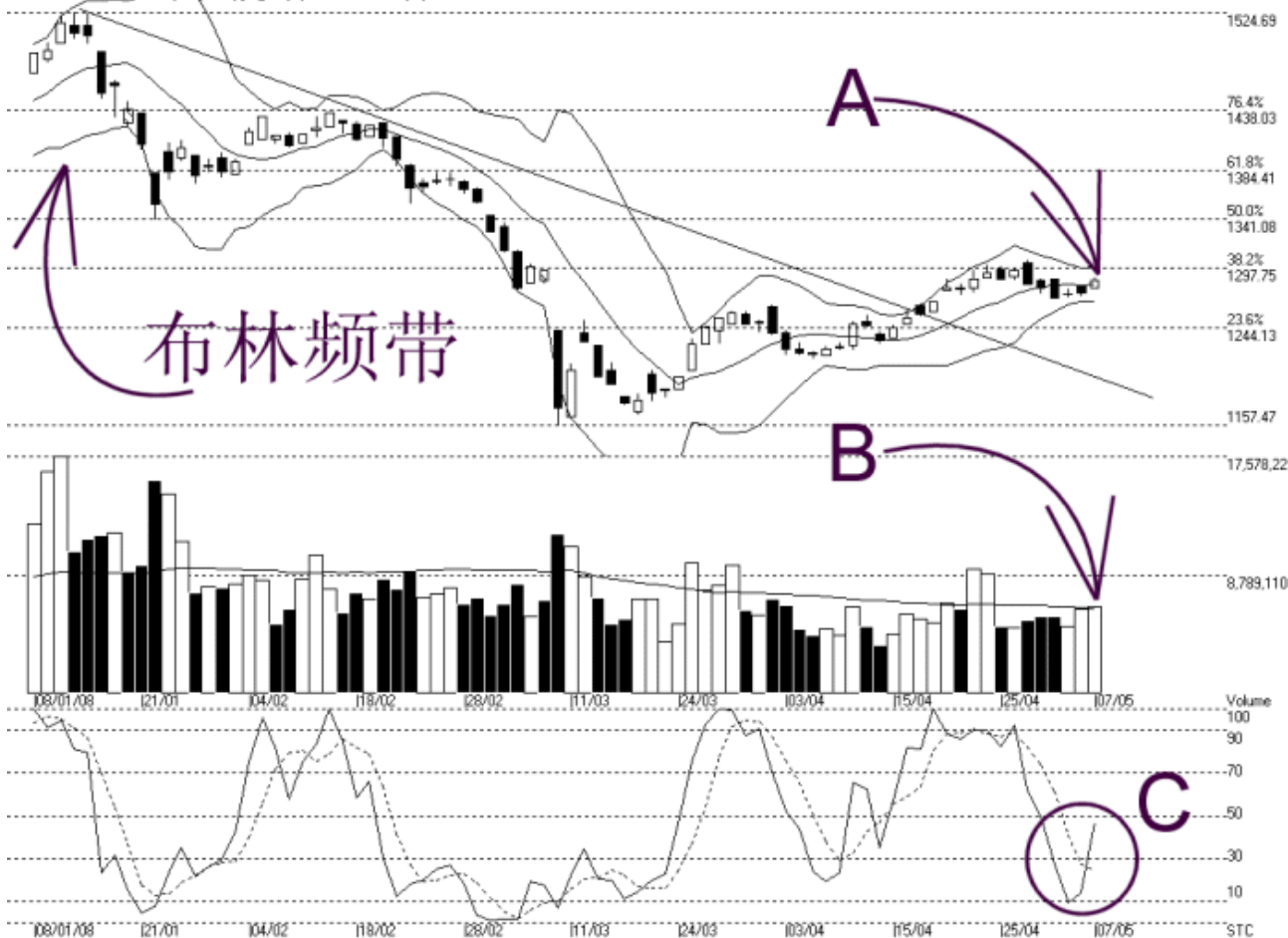
海峡指数 (马) 私人有限公司

自 1998 年为投资者提供技术分析图表



### 吉隆坡综合指数 KLCI 07-05-2008

Open:1280.520 High:1289.310 Low:1280.520 Close:1287.150 +11.060(0.9%) Volume:6.399.604 (+159614.2.6%)  
COMPOSITE INDEX (COMPOSITE) 08/01/2008 - 07/05/2008 Ticks=80 (Indices) Bollinger Band(10,2) 1% - STC(9.3) %K=46.72, %D=24.72 (22.0) Daily (Fibo) 07-5-2  
Created with WinChart (TM) Copyright (C) Straits Index (M) Sdn Bhd



由于随机指标 (Stochastic) 上扬突破了 30% 的水平 (参考 C 圈), 所以综合指数周三上扬整 1%, 这也使到布林频带 (Bollinger Band) 停止了收窄。通常当随机指标上扬突破 30% 水平的话, 那综指的短期走势就有望转强了, 若随机指标能进入 70% 以上的水平的话, 那就代表综指的短期进入涨势里了。

如图中箭头 A 所示, 综指上扬突破了布林中频带 (Bollinger Middle Band), 这表示综指有望摆脱转弱的风险, 无论如何, 综指接下来还是必须继续的处于布林中频带以上, 再配合布林频带开始打开的话, 那综指才能再次的转为上扬的趋势。

如图中箭头 B 所示, 马股的成交量稍微增加 2.6%, 不过还是成功的维持在 40 天成交易移动平均线 (VMA) 水平以上, 所以整体市场的承托力量足够, 这促使综指开始转强上扬。无论如何, 读者必须注意若成交量再次的跌破 40 天平价值的话, 这可能是综指再度出现调整巩固的先兆。

这是因为综指在上探 1298 点的胜图自动费氏线阻力水平时, 是需要足够的成交量配合, 综指才能成功的突破此重要的阻力关口, 所以成交量是否足够成为了这突破阻力的重要元素。

© 2008 Straits Index (M) Sdn Bhd

[www.straitsindex.com](http://www.straitsindex.com)

*WinChart – Designed by investor for investors, since 1998*