



网页: www.straitsindex.com

电邮: info@straitsindex.com

电话: 03-8941 6828 (热线)

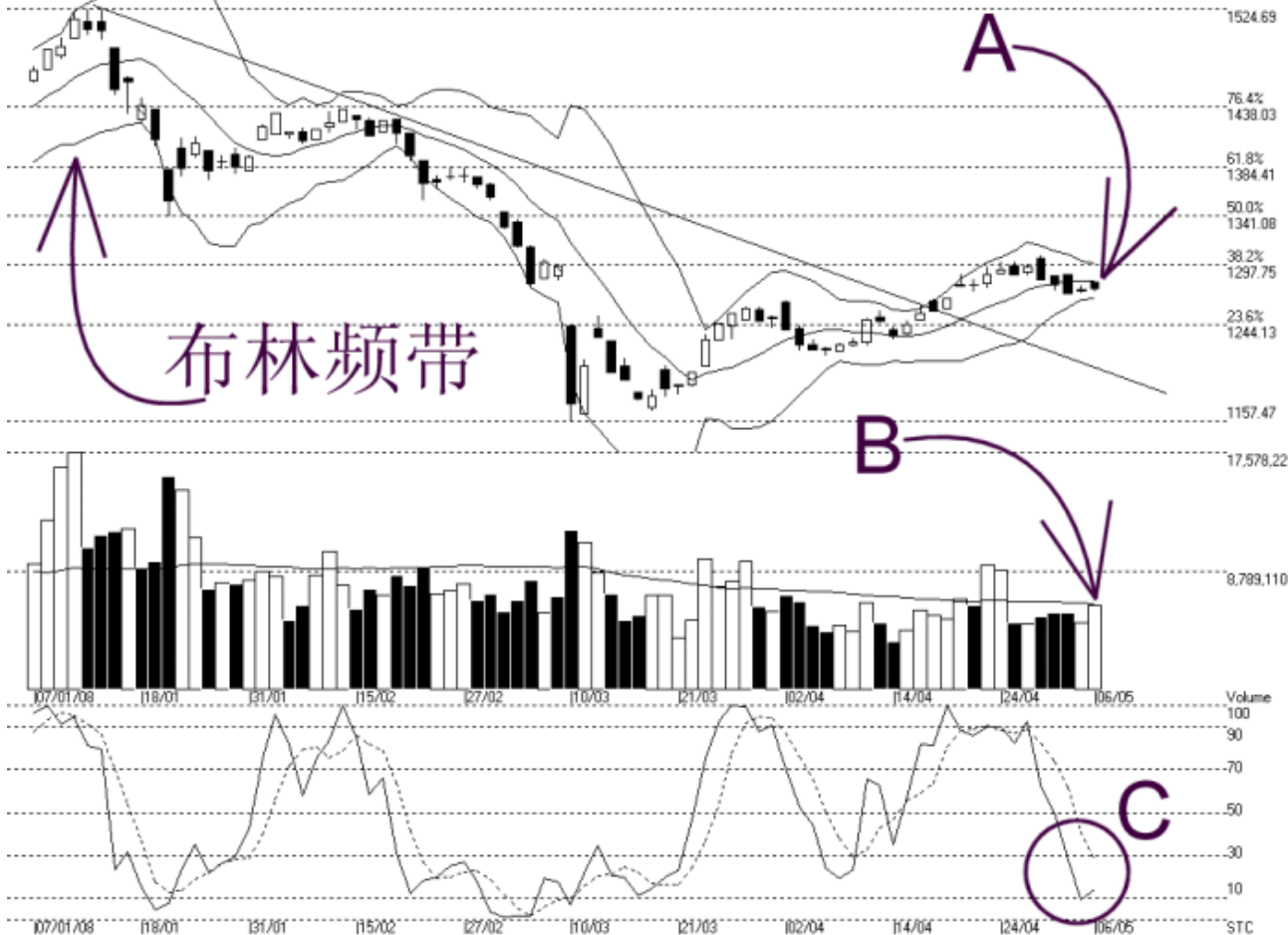
海峡指数(马)私人有限公司

自 1998 年为投资者提供技术分析图表



吉隆坡综合指数 KLCI 06-05-2008

Open:1281.190 High:1281.190 Low:1272.910 Close:1276.090 +1.480(0.1%) Volume:6,239,990 (+1308394,26.5%)
COMPOSITE INDEX [COMPOSITE] 07/01/2008 - 06/05/2008 Ticks=80 { Indices } Bollinger Band(10,2) -13% · STC(9,3) %K=13.87, %D=27.78 [-13.91] Daily (Fibo) 06
Created with WinChart (TM). Copyright (C) Straits Index (M) Sdn Bhd



如图中箭头 A 所示, 综指稍微回弹, 不过综指精确的在布林中频带 (Bollinger Middle Band) 遇到阻力, 这显示了布林中频带成为综指当前动态阻力的有效性。无论如何, 布林频带 (Bollinger Band) 目前只是属于收窄的格局, 所以综指还是属于在调整巩固的格局里, 直到布林频带再度明显的打开为止。

如图所示, 38.2%的胜图自动费氏线依然是综指当前的阻力水平, 而支持水平则是 23.6%的胜图自动费氏线, 目前综指正在此水平间波动, 呈横摆巩固的格局。

如图中箭头 B 所示, 马股的成交量增加 26.5%, 刚刚达到了 40 天成交量移动平均线 (VMA) 的水平, 这表示投资者开始回笼, 使到市场的人气增加, 这对综指后市转强是有利的。

如图中 C 圈所示, 随机指标 (Stochastic) 在 10% 的水平回弹, 若随机指标接下来上扬突破 30% 的水平的话, 那综指的短期走势是有望摆脱跌势而回弹。无论如何, 读者还是必须以布林频带这主要指标 (Primary Indicator) 的讯号为依归: 若布林频带还是维持收窄的情形的话, 那随机指标这次要指标 (Secondary Indicator) 的讯号还是不能取代布林频带横摆巩

固（收窄）的讯号的。

© 2008 Straits Index (M) Sdn Bhd

www.straitsindex.com

WinChart – Designed by investor for investors, since 1998