



网页: www.straitsindex.com

电邮: info@straitsindex.com

电话: 03-8941 6828 (热线)

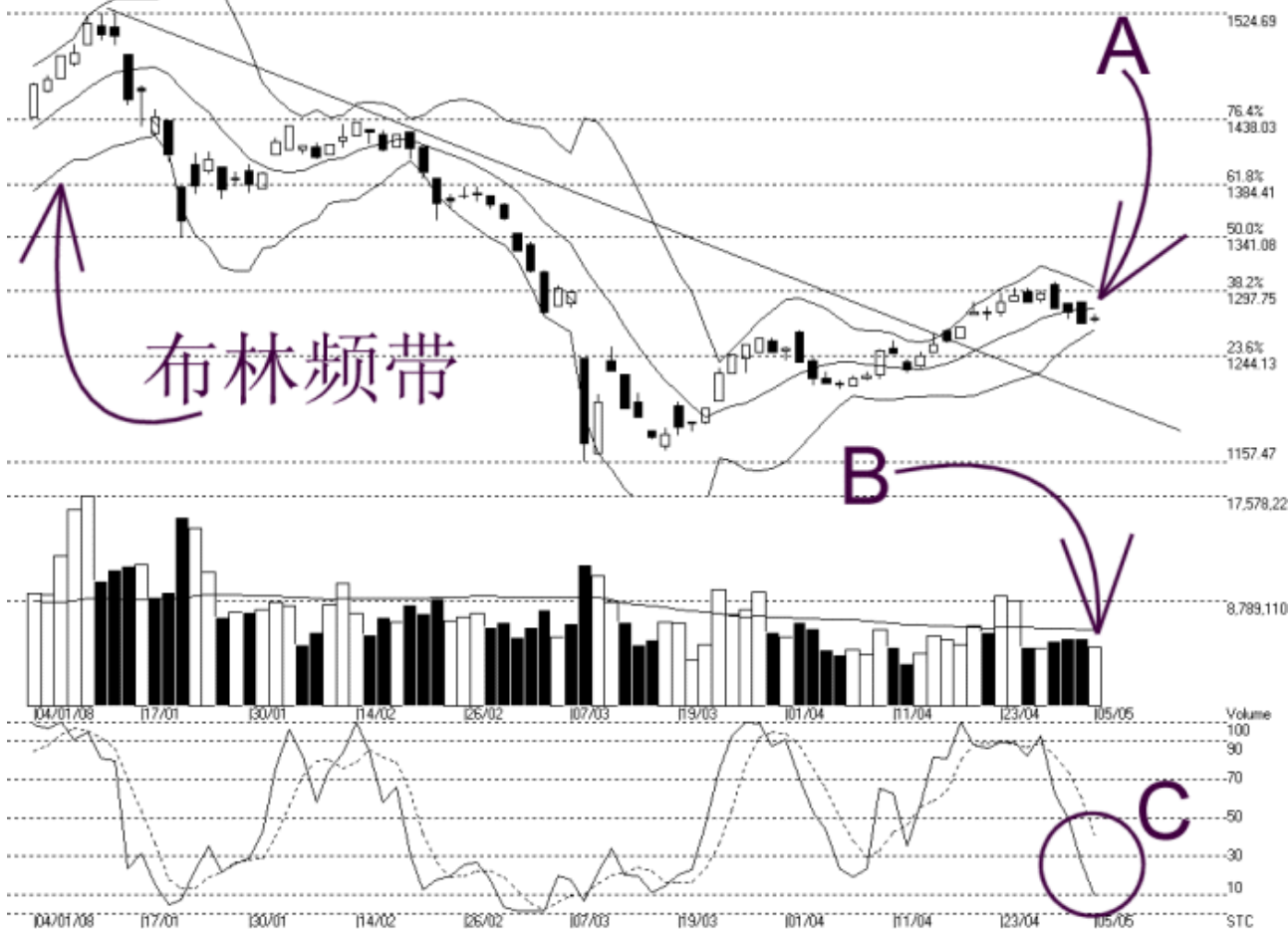
海峡指数(马)私人有限公司

自 1998 年为投资者提供技术分析图表



### 吉隆坡综合指数 KLCI 05-05-2008

Open:1274.130 High:1278.610 Low:1271.420 Close:1274.610 +3.130(0.2%) Volume:4,931,596 (-755319,-13.3%)  
COMPOSITE INDEX [COMPOSITE] 04/01/2008 - 05/05/2008 Ticks=80 { Indices } Bollinger Band(10,2) .25% .STC(9,3) %K=9.47, %D=40.91 (-31.43) Daily (Fibo)  
Created with WinChart (TM) Copyright (C) Straits Index (M) Sdn Bhd



如图中箭头 A 所示，布林频带（Bollinger Band）收窄 25%，这表示综合指数目前仍然是处于调整巩固的格局里，通常综指将一直维持这趋势，直到布林频带再度明显的打开为止。如图所示，综指目前是处于布林中频带（Bollinger Middle Band）以下的水平，所以综指是必须尽快返回布林中频带以上，那综指才能避开进一步的下跌的。

综指当前的阻力水平是 1298 点的胜图自动费氏线，支持水平则依然是 1244 点的胜图自动费氏线。另外，布林中频带目前已经成为了综指的动态阻力线，换句话说，若综指短期内未能上扬突破布林中频带的话，那综指的后市将看第一线。

如图中箭头 B 所示，马股的成交量还是未能达到 40 天成交量移动平均线（VMA）的水平，这表示投资者还是对综指的后市抱着谨慎的态度。由于缺乏成交量的扶持，所以综指目前会倾向于调整或横摆巩固，直到成交量恢复到 40 天成交量平均值为止。

如图中 C 圈所示，随机指标（Stochastic）跌破了 30% 的水平，所以综指的短期走势继续出现转弱的迹象。通常随机指标必须上扬突破 30% 的水平，那综指的短期走势才有望止跌回扬。所以，随机指标接下来将成为读者必须密切留意的指标之一。

© 2008 Straits Index (M) Sdn Bhd

[www.straitsindex.com](http://www.straitsindex.com)

*WinChart – Designed by investor for investors, since 1998*