



网页: www.straitsindex.com

电邮: info@straitsindex.com

电话: 03-8941 6828 (热线)

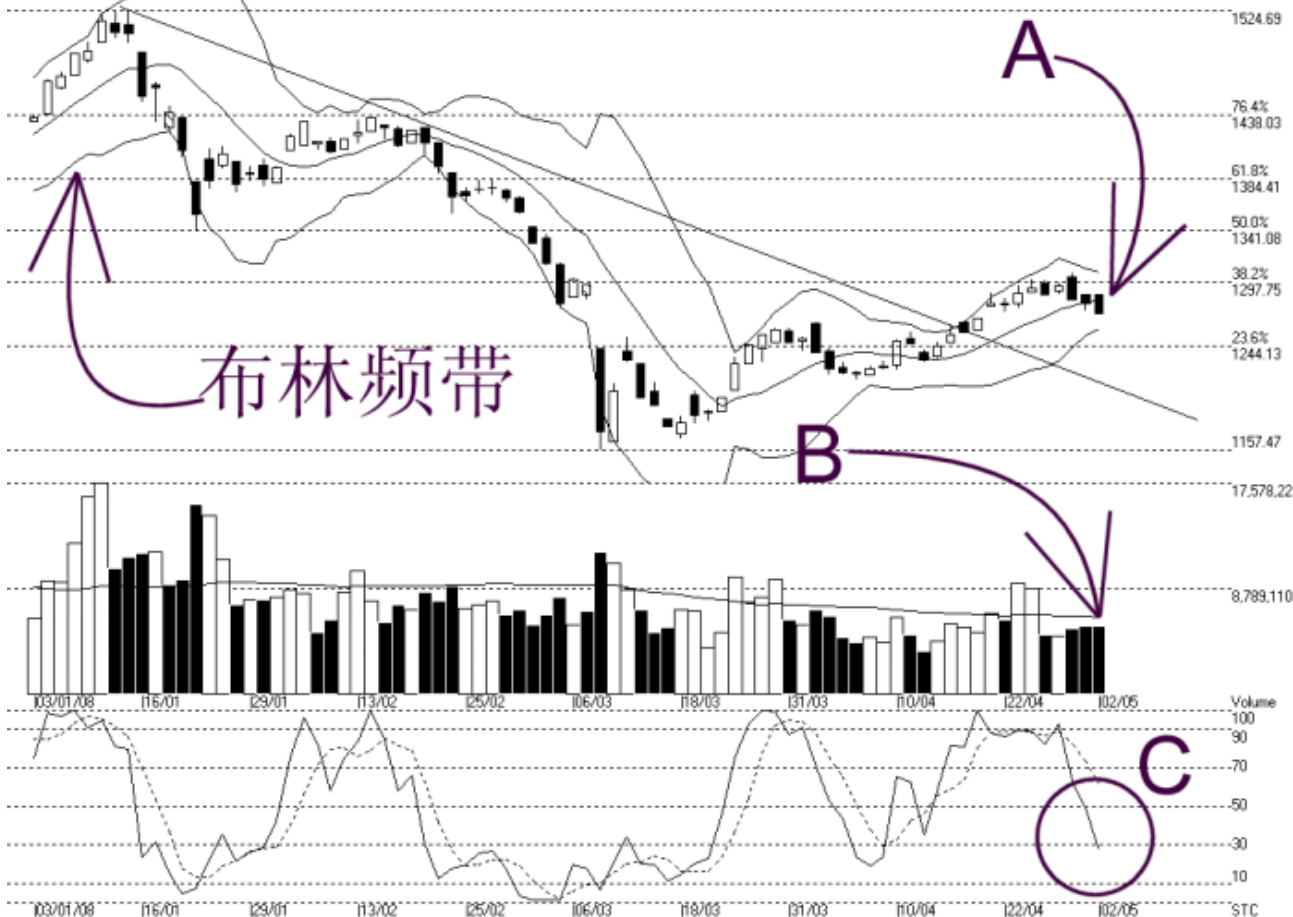
海峡指数(马)私人有限公司

自 1998 年为投资者提供技术分析图表



吉隆坡综合指数 KLCI 02-05-2008

Open:1287.910 High:1287.910 Low:1271.480 Close:1271.480 -8.380(-0.7%) Volume:5,686,915 (+56894.10%)
COMPOSITE INDEX [COMPPOSITE] 03/01/2008 - 02/05/2008 Ticks-80 { Indices } Bollinger Band(10.2) -17% - STC(9.3) %K-27.69, %D-61.28 [-33.59] Daily (Fibo)
Created with WinChart (TM) Copyright (C) Straits Index (M) Sdn Bhd



如图中箭头 A 所示, 由于综合指数在回补了 1298 点的缺口 (Gap) 后未能突破这 38.2% 的胜图自动费氏线, 所以综指再度下跌。换句话说, 1298 点继续的成为综指当前的阻力水平, 支持水平则是 1244 点的胜图自动费氏线。

如图所示, 布林频带 (Bollinger Band) 收窄 17%, 这表示综指依然是处于一个调整巩固的格局中, 直到布林频带停止收窄为止。另一方面, 综指跌破了布林中频带 (Bollinger Middle Band), 所以综指有转弱的迹象, 所幸的是布林频带目前是处于收窄的情形, 所以综指只算是处于调整巩固而已。无论如何, 如果接下来布林频带开始打开的话, 而综指还是处于布林中频带以下, 那综指就有转为跌势的风险了。

如图中箭头 B 所示, 马股的成交量稍微增加 1%, 所以还是未能达到 40 天成交量移动平均线 (VMA) 的水平, 这意味着综指整体的表现依然还是因为缺乏足够的成交量而显得后继无力。

如图中 C 圈所示, 随机指标 (Stochastic) 开始有跌入 30% 以下的现象, 所以这表示综指的短期走势有继续转弱的风险。无论如何, 由于布林频带还是处于收窄的格局, 所以综指还不至于完全转坏, 换句话说, 综指接下来的后市是坏取决于综指在布林频带再度打开时,

综指处于布林中频带的位置来决定。

© 2008 Straits Index (M) Sdn Bhd

www.straitsindex.com

WinChart – Designed by investor for investors, since 1998