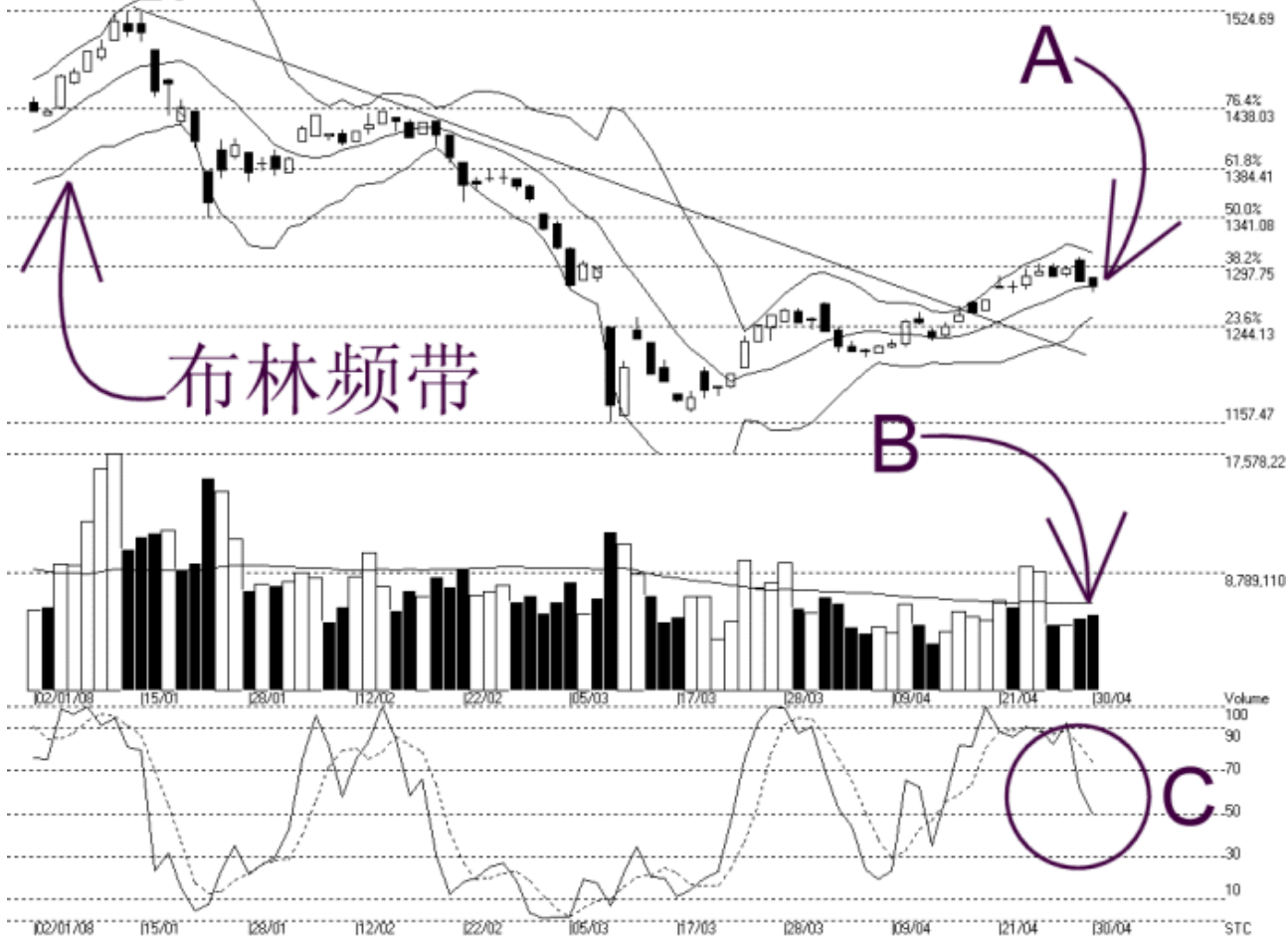


## 吉隆坡综合指数 KLCI 30-04-2008

Open:1287.060 High:1287.690 Low:1274.200 Close:1279.860 -3.790(-0.3%) Volume:5,630,021 (+231872.43%)  
 COMPOSITE INDEX [COMPBSITE] 02/01/2008 - 30/04/2008 Ticks-80 { Indices } Bollinger Band(10.2) -20% · STC(9.3) %K-49.56 %D-73.82 (-24.26) Daily (Fibo)  
 Created with WinChart (TM) Copyright (C) Straits Index (M) Sdn Bhd



如图中箭头 A 所示, 综合指数精确的在布林中频带 (Bollinger Middle Band) 上获得扶持, 所以布林中频带继续的成为综指当前的动态支持线。如图所示, 布林频带 (Bollinger Band) 目前也持续的处于一个收窄的格局 (-20%), 这表示综指仍然是处于一个调整巩固的格局内。

由于综指在多次在 1298 点的 38.2% 胜图的胜图自动费氏线遇到阻力后, 综指开始出现下调的迹象, 这印证了综指在回补缺口 (Gap) 后, 将会有延续缺口前的趋势。我们可以看到综指在缺口出现前从最高点下滑了整 15%, 所以综指目前出现调整或横摆巩固是很合理的。

如图中箭头 B 所示, 马股的成交量稍微增加 4.3%, 不过成交量还是未能达到 40 天成交量移动平均线 (VMA) 的水平, 所以综指整体上还是缺乏足够成交量及承接力量的扶持, 成交量有待进一步的增长, 综指才能稳健的转强。

如图中 C 圈所示, 随机指标 (Stochastic) 跌至 50% 的水平, 这表示综指的短期趋势走低。通常随机指标必须重新上扬至 70% 以上, 综指的短期走势才能转强。另一方面, 若随机指标跌破 30% 的话, 综指的短期走势就有进一步下跌的风险了。

© 2008 Straits Index (M) Sdn Bhd

[www.straitsindex.com](http://www.straitsindex.com)

*WinChart – Designed by investor for investors, since 1998*